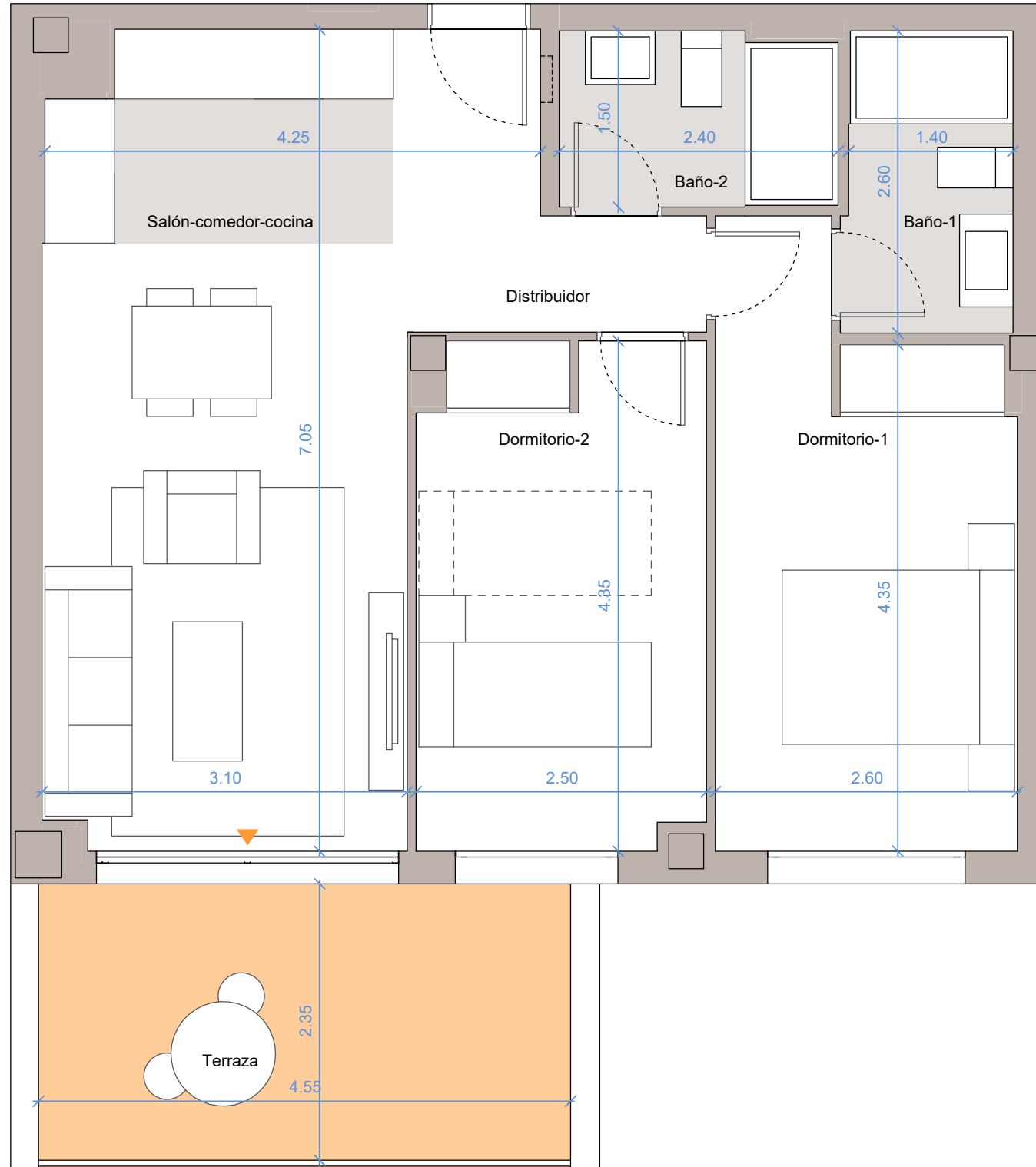


Célere  
**BAVIERA GOLF**  
 Vélez-Málaga

Advertencia legal: La información que se muestra a continuación ha sido elaborada a partir del Proyecto de Ejecución del edificio y puede sufrir modificaciones por exigencias técnicas, ajustándose en todo caso a los planos as-built contenidos en el Libro del Edificio. Las superficies son aproximadas y la ubicación de aparatos sanitarios, instalaciones y mobiliario, en el caso de incluirse, no necesariamente conforme al plano. Consulte en el punto de venta.  
 Legal notice: The information shown below has been prepared according to the Construction Project of the building and may be modified due to technical requirements, in any case conforming to the as-built plans contained in the Building Record. The surfaces are approximate and the location of sanitary equipment, facilities and furniture, if included, could not necessarily be according to the plan. Check at the point of sale.



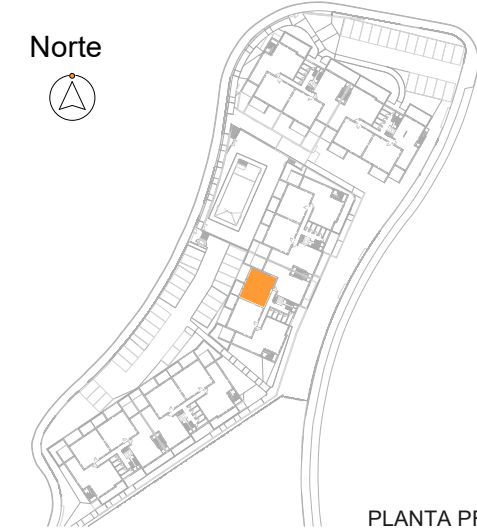
PORTAL 4-P1-B

Nº Edición: V2.0

Fecha: 17 OCTUBRE 2022

Plano de conjunto

Norte



PLANTA PRIMERA

Cuadro de superficies

Distribuidor	4.40 m <sup>2</sup>
Baño 1	3.70 m <sup>2</sup>
Baño 2	3.50 m <sup>2</sup>
Salón-comedor-cocina	21.70 m <sup>2</sup>
Dormitorio 1	12.30 m <sup>2</sup>
Dormitorio 2	10.70 m <sup>2</sup>

Terraza 11.20 m<sup>2</sup>

Superficie útil de vivienda: 56.00 m<sup>2</sup>  
 Superficie útil de vivienda s/D J.A. 218/2005: 61.90 m<sup>2</sup>

Superficie útil de terraza : 11.00 m<sup>2</sup>

Superficie construida propia de vivienda: 65.00 m<sup>2</sup>  
 Superficie constr. de vivienda c.c.: 75.00 m<sup>2</sup>  
 Sup. constr. de vivienda c.c. s/D J.A. 218/2005: 82.04 m<sup>2</sup>