

# BALI

by Kronos Homes

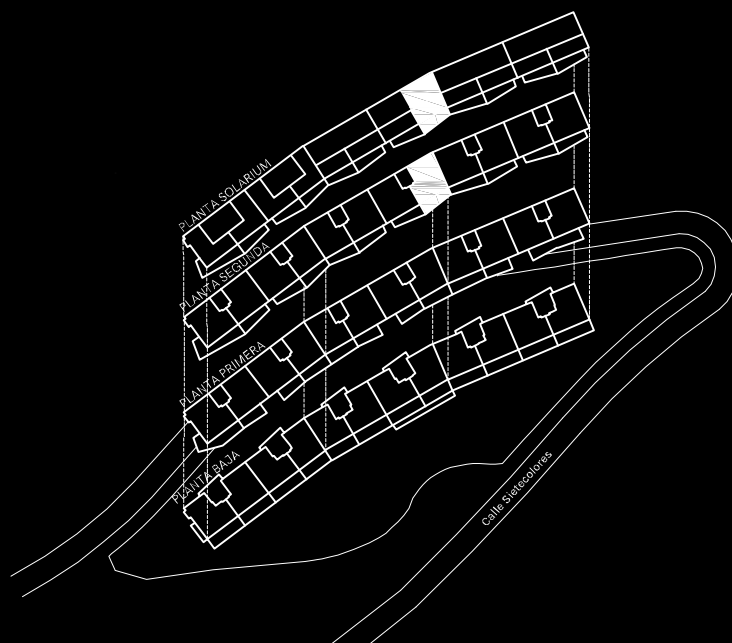


## 4.P2.B

Bloque 4

- 2 Dormitorio/s
- 2 Baño/s
- 1 Terraza/s-Solarium

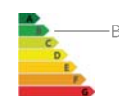
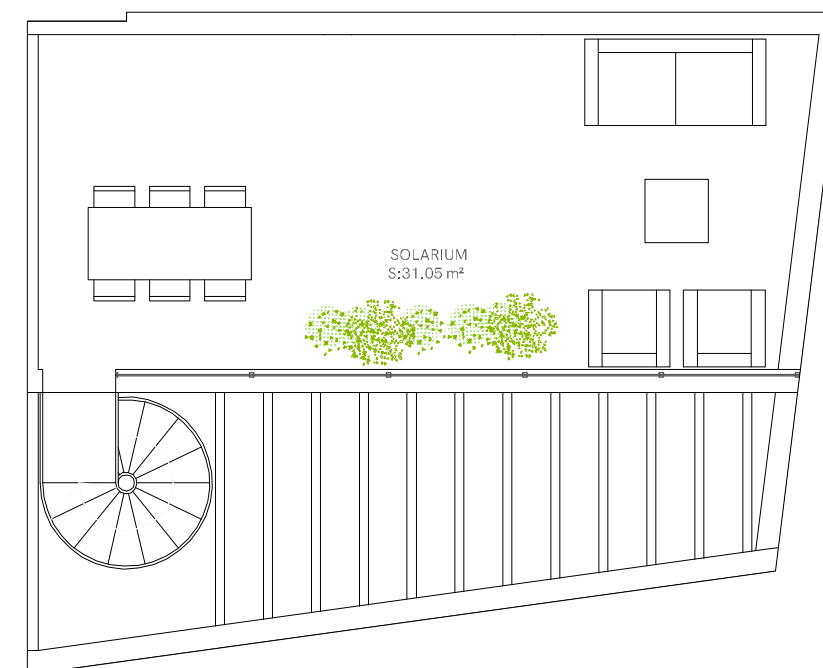
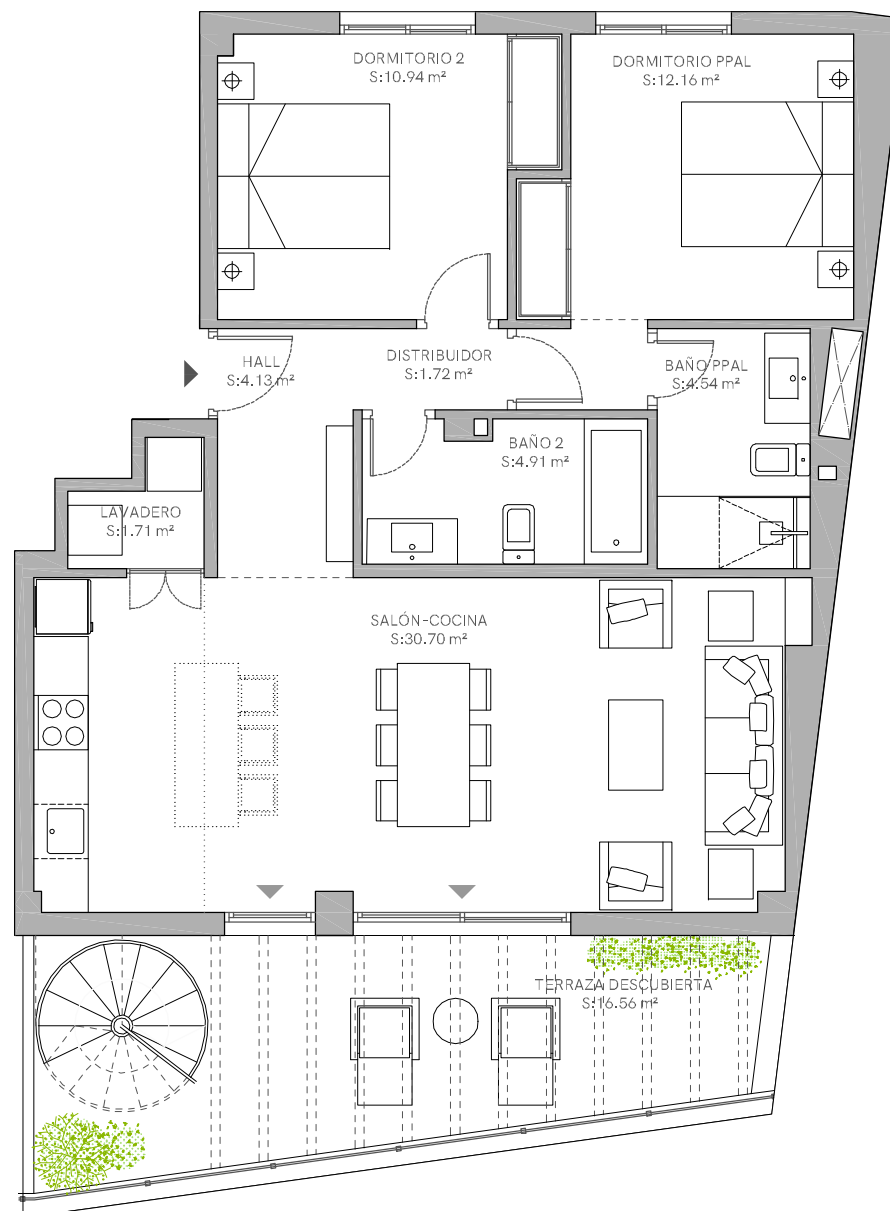
Superficie útil:  
118,41 m<sup>2</sup>



### SUPERFICIES APROXIMADAS:

	SUP. DE PROYECTO	DECRETO 218/2005
Superficie útil interior	70,80 m <sup>2</sup>	
Superficie de terraza	47,61 m <sup>2</sup>	77,88 m <sup>2</sup>
Total superficie útil	118,41 m <sup>2</sup>	
*Incluye útil interior y útil terrazas.		
Total superficie construida	151,76 m <sup>2</sup>	

\*Incluye construida interior, de terraza y zona común proporcional.



\*El presente plano es un avance de proyecto y es orientativo, no constituye documento contractual; sujeto a modificaciones por exigencias técnicas, jurídicas o administrativas derivadas de la obtención de todos los permisos y licencias reglamentarios, así como las necesidades constructivas o de diseño derivadas del desarrollo del proyecto y la Dirección de Obra. Las superficies útiles tienen carácter provisional hasta la obtención de la correspondiente Licencia de Obras. La jardinería, el mobiliario urbano y el amueblamiento es ficticio, teniendo validez únicamente a efectos decorativos



0 0,5 1 2 m