

# BALI

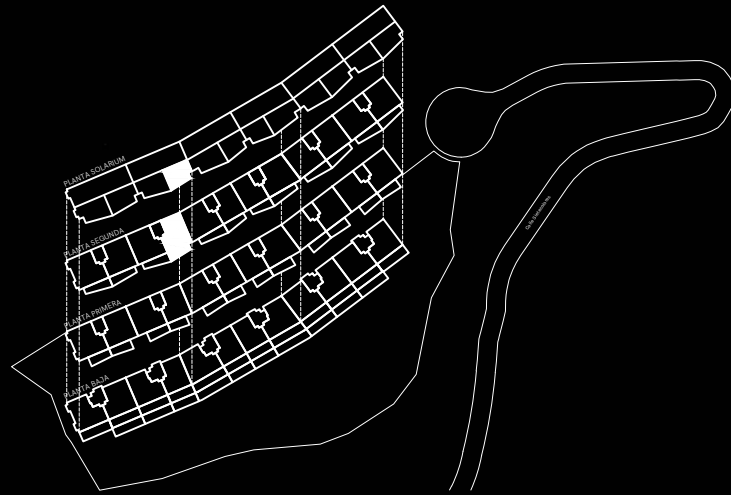
by Kronos Homes

## 2.P2.B

Bloque 2

- 2 Dormitorio/s
- 2 Baño/s
- 1 Terraza/s-Solarium

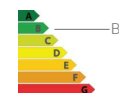
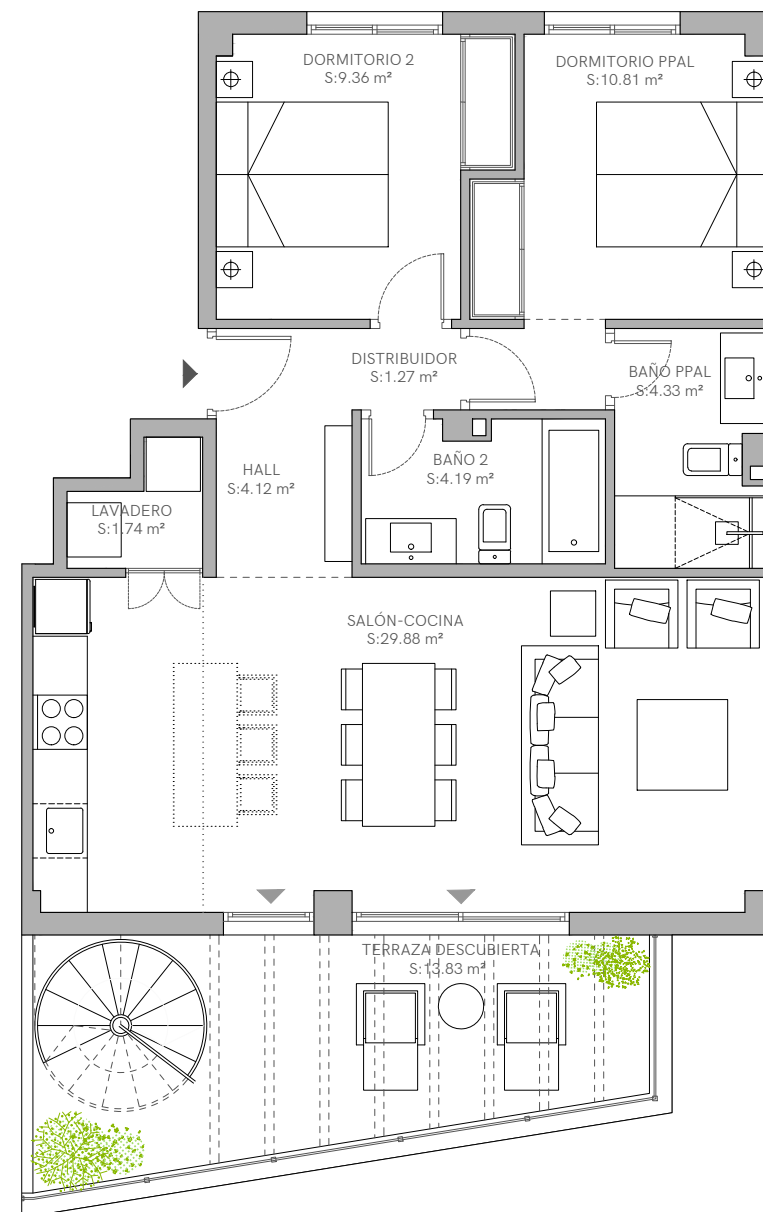
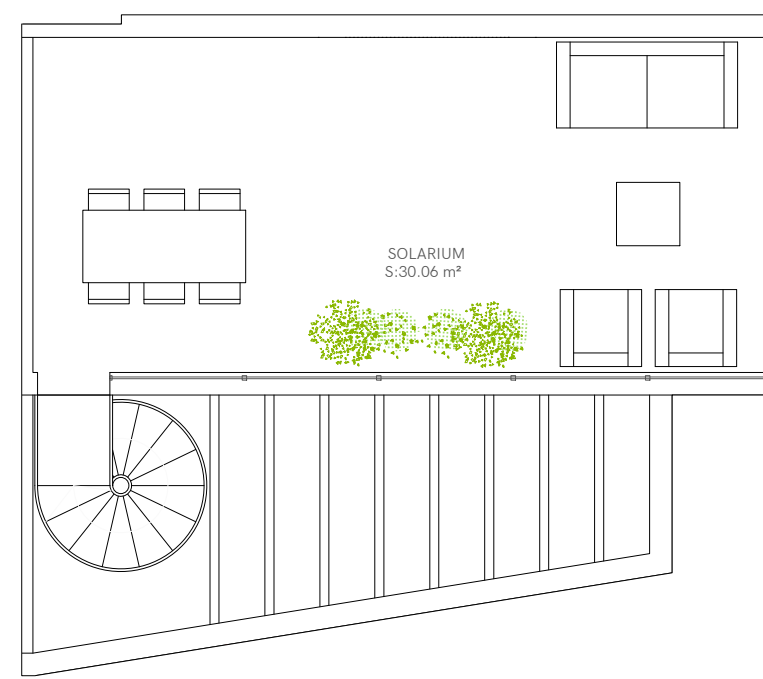
Superficie útil:  
109,59 m<sup>2</sup>



### SUPERFICIES APROXIMADAS:

|   | SUP. DE PROYECTO      | DECRETO 218/2005     |
|---|-----------------------|----------------------|
| Superficie útil interior                | 65,70 m <sup>2</sup>  |                      |
| Superficie de terraza                   | 43,89 m <sup>2</sup>  | 72,27 m <sup>2</sup> |
| Total superficie útil                   | 109,59 m <sup>2</sup> |                      |
| *Incluye útil interior y útil terrazas. |                       |                      |
| Total superficie construida             | 139,79 m <sup>2</sup> |                      |

\*Incluye construida interior, de terraza y zona común proporcional.



\*El presente plano es un avance de proyecto y es orientativo, no constituye documento contractual; sujeto a modificaciones por exigencias técnicas, jurídicas o administrativas derivadas de la obtención de todos los permisos y licencias reglamentarios, así como las necesidades constructivas o de diseño derivadas del desarrollo del proyecto y la Dirección de Obra. Las superficies útiles tienen carácter provisional hasta la obtención de la correspondiente Licencia de Obras. La jardinería, el mobiliario urbano y el amueblamiento es ficticio, teniendo validez únicamente a efectos decorativos



0 0,5 1 2 m