

Bahía

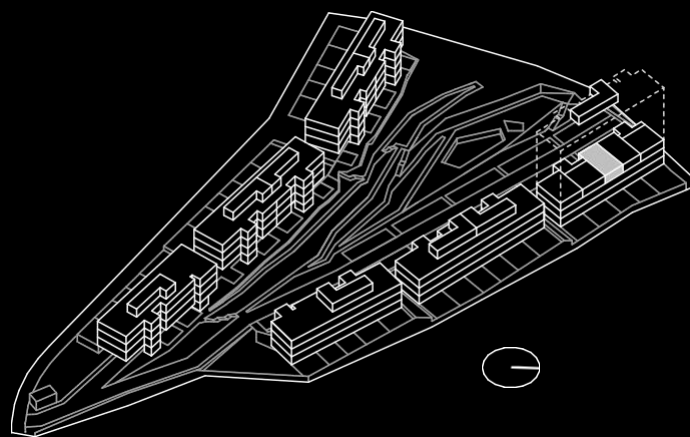
by Kronos Homes

612C

Bloque 6

3 Dormitorio/s
2 Baño/s
1 Terraza/s

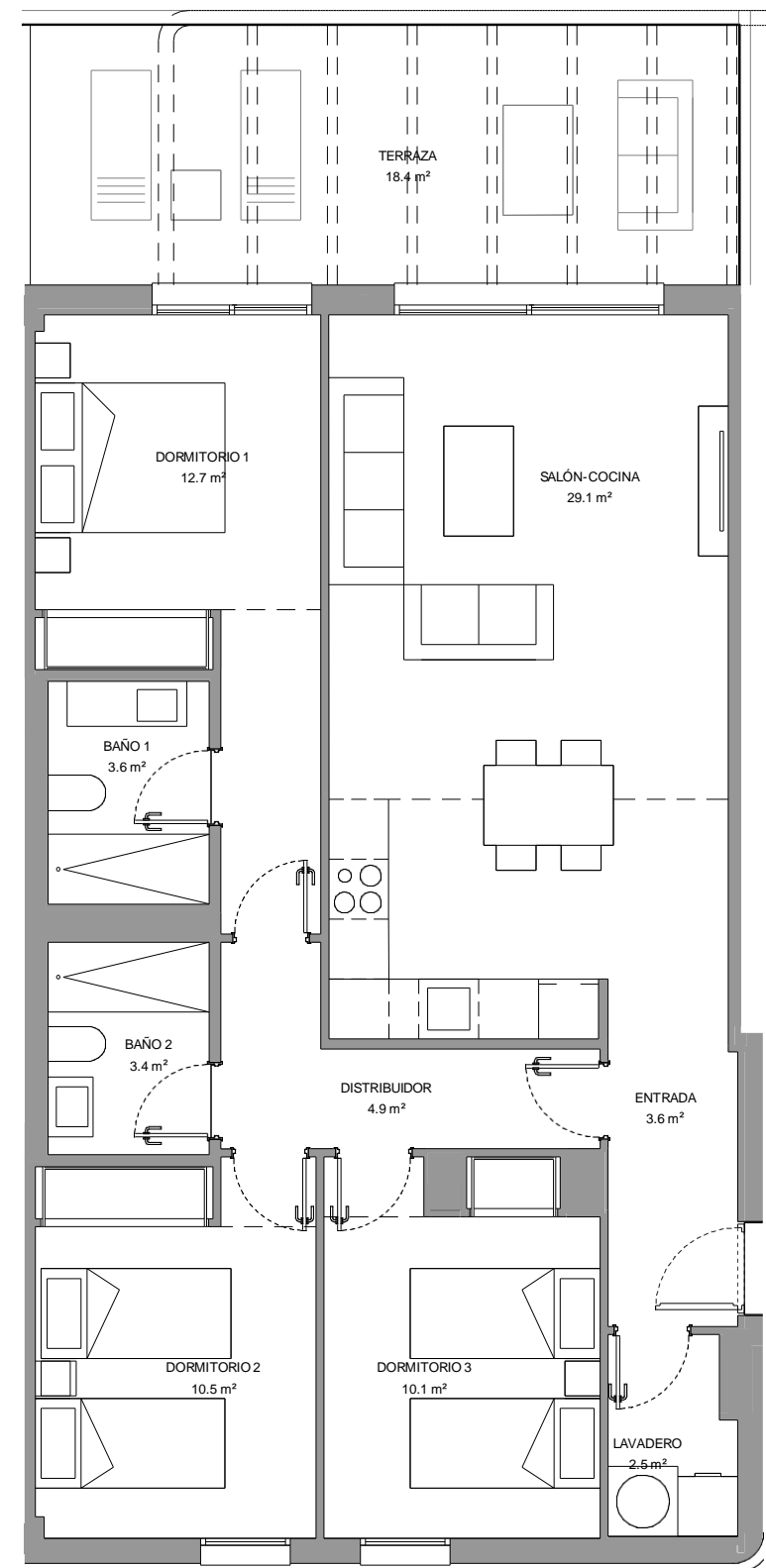
Superficie Útil:
80,33m²



SUPERFICIES APROXIMADAS:

	SUP. DE PROYECTO	DECRETO 218/2005
Superficie útil interior	80,33 m ²	
Superficie útil exterior	18,45 m ²	
Total superficie útil <i>*incluye útil interior y útil exterior</i>	98,78 m ²	88,36 m ²
Total superficie construida <i>*incluye construida interior y zona común proporcional</i>	106,14 m ²	114,18 m ²

Versión: 15/03/2023



*El presente plano es un avance de proyecto y es orientativo, no constituye documento contractual; sujeto a modificaciones por exigencias técnicas, jurídicas o administrativas derivadas de la obtención de todos los permisos y licencias reglamentarios, así como las necesidades constructivas o de diseño derivadas del desarrollo del proyecto y la Dirección de Obra. Las superficies útiles tienen carácter provisional hasta la obtención de la correspondiente Licencia de Obras. La jardinería, el mobiliario urbano y el amueblamiento es ficticio, teniendo validez únicamente a efectos decorativos

