

Bahía

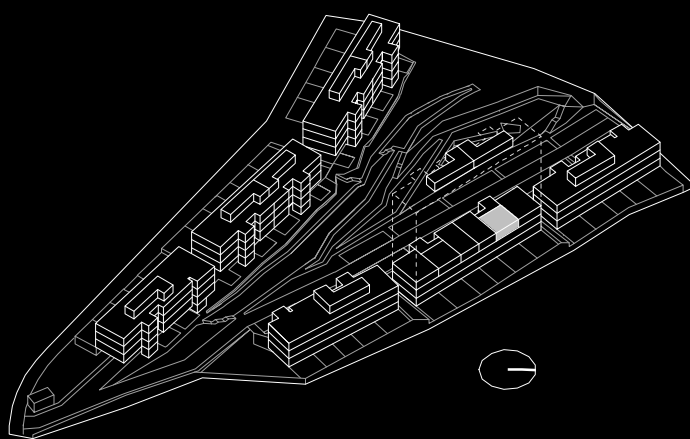
by Kronos Homes

522B

Bloque 5

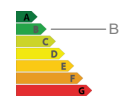
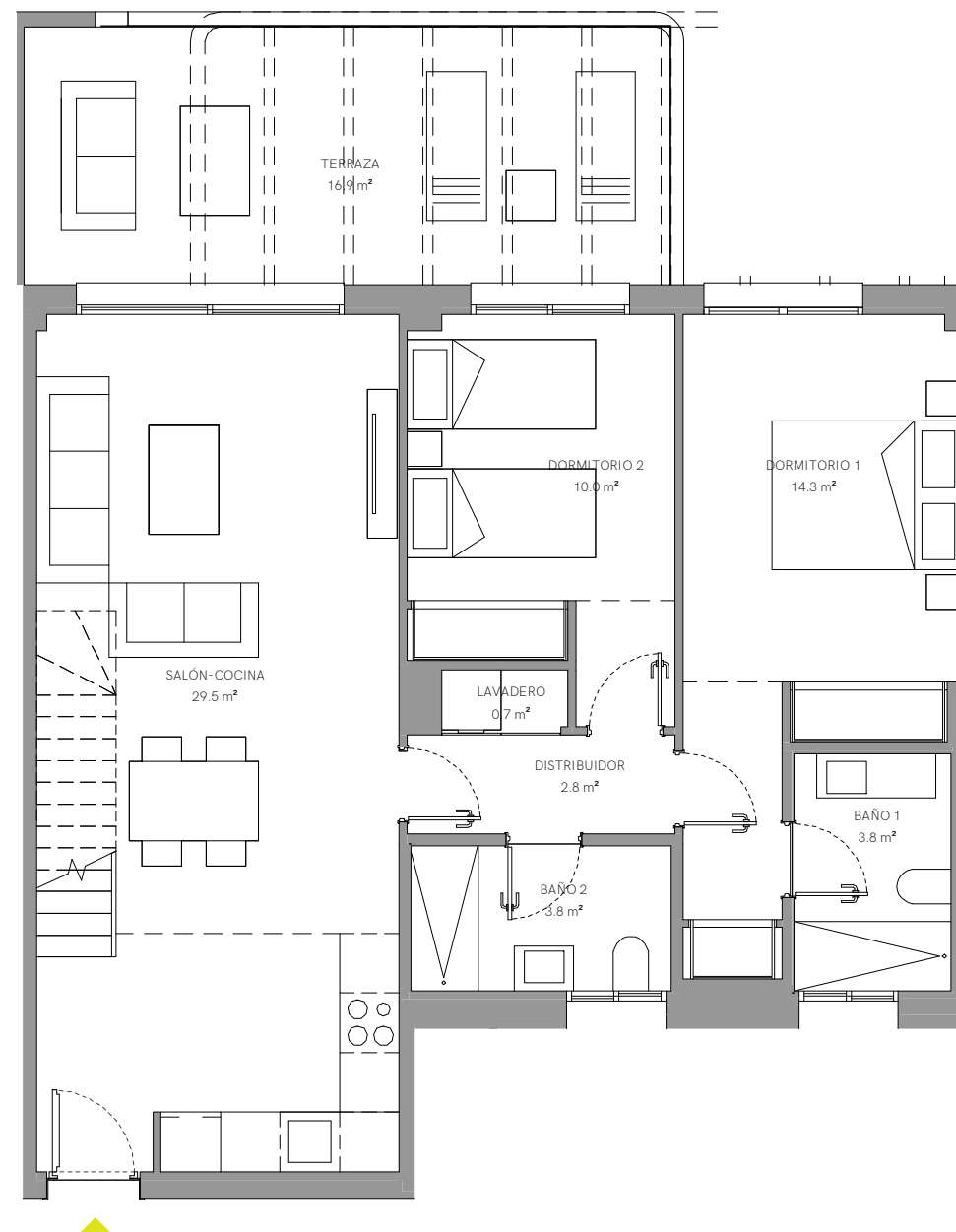
2 Dormitorio/s
2 Baño/s
1 Terraza/s
Solarium

Superficie Útil:
70.4m²



SUPERFICIES APROXIMADAS:

| | SUP. DE PROYECTO | DECRETO 218/2005 |
|--|-----------------------|-----------------------|
| Superficie útil interior | 70.4 m ² | |
| Superficie útil exterior | 40.81 m ² | |
| Total superficie útil <i>*incluye útil interior y útil exterior</i> | 111.21 m ² | 77.44 m ² |
| Total superficie construida <i>*incluye construida interior y zona común proporcional</i> | 98.92 m ² | 105.96 m ² |



**El presente plano es un avance de proyecto y es orientativo, no constituye documento contractual; sujeto a modificaciones por exigencias técnicas, jurídicas o administrativas derivadas de la obtención de todos los permisos y licencias reglamentarios, así como las necesidades constructivas o de diseño derivadas del desarrollo del proyecto y la Dirección de Obra. Las superficies útiles tienen carácter provisional hasta la obtención de la correspondiente Licencia de Obras. La jardinería, el mobiliario urbano y el amueblamiento es ficticio, teniendo validez únicamente a efectos decorativos*



Bahía

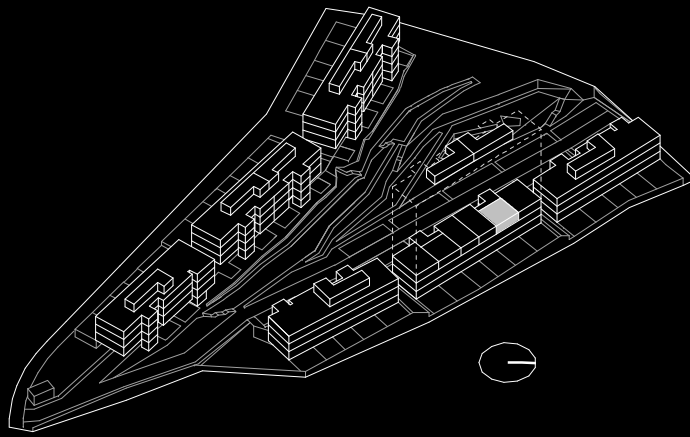
by Kronos Homes

522B

Bloque 5

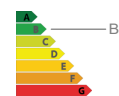
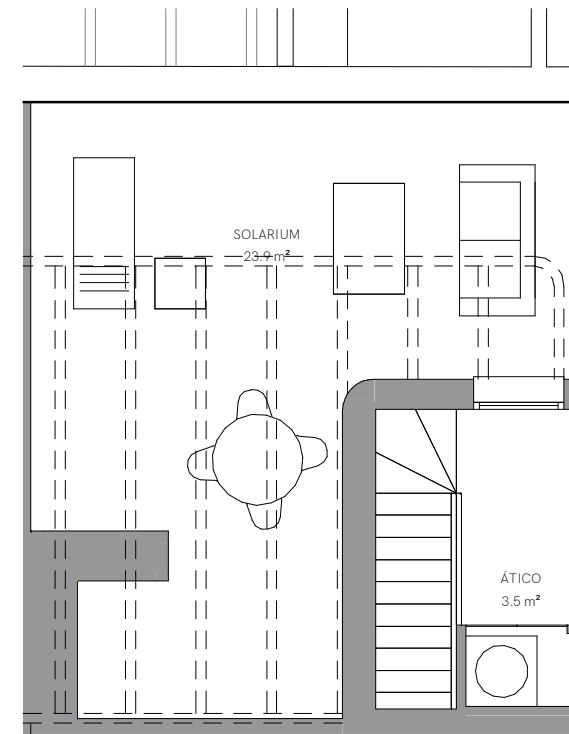
2 Dormitorio/s
2 Baño/s
1 Terraza/s
Solarium

Superficie Útil:
70.4m²



SUPERFICIES APROXIMADAS:

| | SUP. DE PROYECTO | DECRETO 218/2005 |
|--|-----------------------|-----------------------|
| Superficie útil interior | 70.4 m ² | |
| Superficie útil exterior | 40.81 m ² | |
| Total superficie útil <i>*incluye útil interior y útil exterior</i> | 111.21 m ² | 77.44 m ² |
| Total superficie construída <i>*incluye construída interior y zona común proporcional</i> | 98.92 m ² | 105.96 m ² |



**El presente plano es un avance de proyecto y es orientativo, no constituye documento contractual; sujeto a modificaciones por exigencias técnicas, jurídicas o administrativas derivadas de la obtención de todos los permisos y licencias reglamentarios, así como las necesidades constructivas o de diseño derivadas del desarrollo del proyecto y la Dirección de Obra. Las superficies útiles tienen carácter provisional hasta la obtención de la correspondiente Licencia de Obras. La jardinería, el mobiliario urbano y el amueblamiento es ficticio, teniendo validez únicamente a efectos decorativos*

