

# Bahía

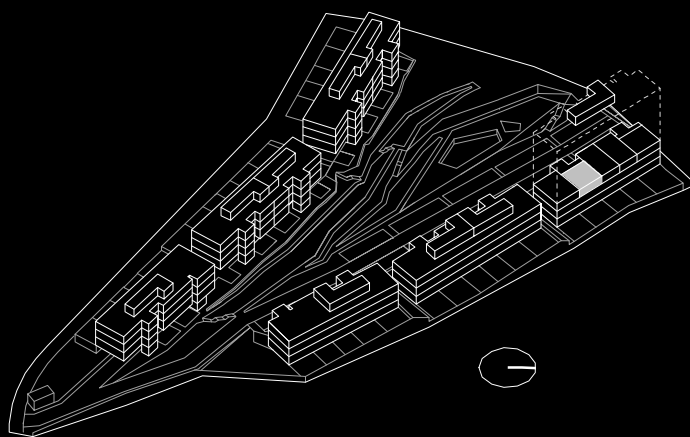
by Kronos Homes

## 612B

Bloque 6

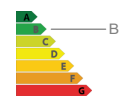
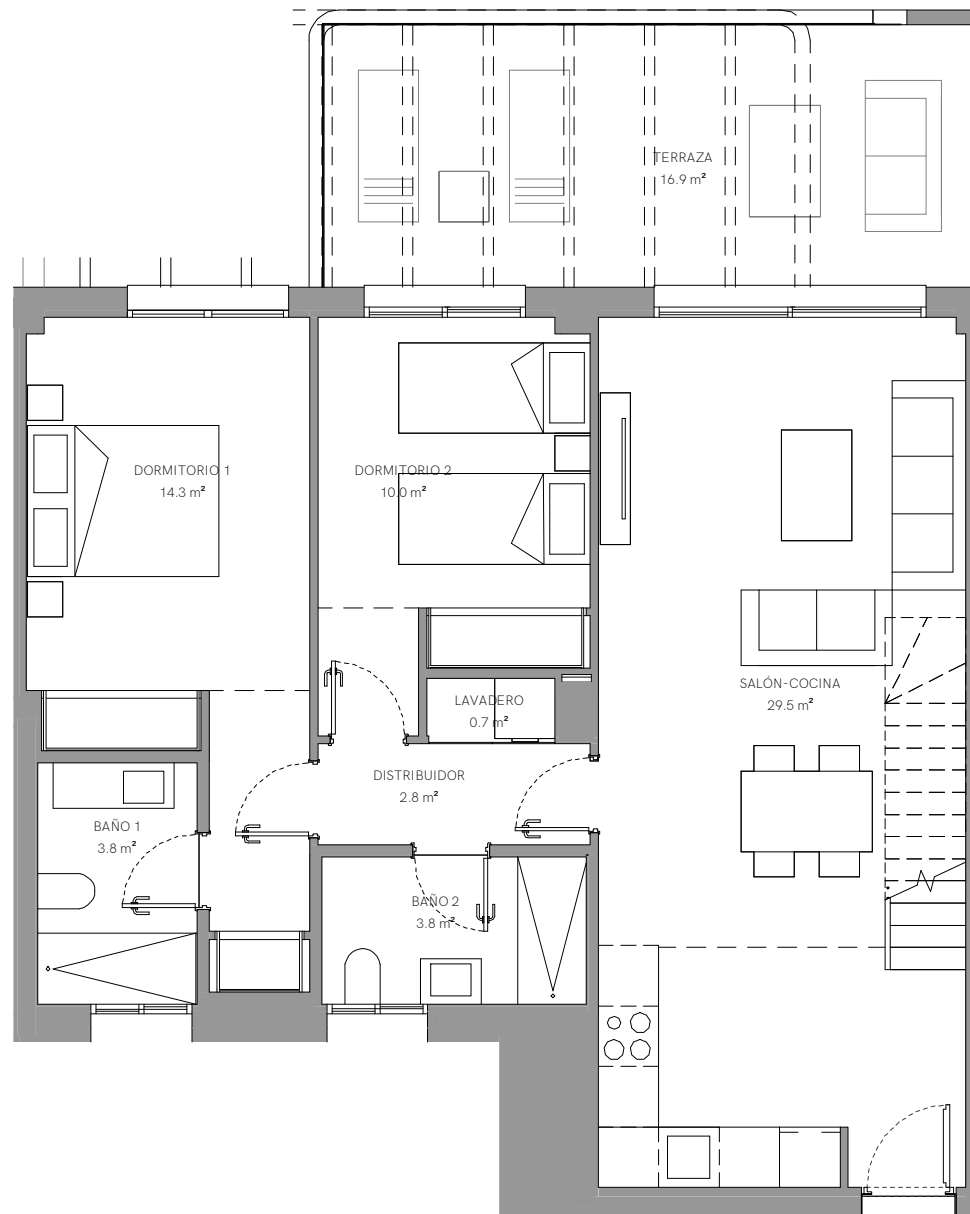
2 Dormitorio/s  
2 Baño/s  
1 Terraza/s  
Solarium

Superficie Útil:  
70.4m<sup>2</sup>



### SUPERFICIES APROXIMADAS:

	SUP. DE PROYECTO	DECRETO 218/2005
Superficie útil interior	70.4 m <sup>2</sup>	
Superficie útil exterior	40.81 m <sup>2</sup>	
Total superficie útil <i>*incluye útil interior y útil exterior</i>	111.21 m <sup>2</sup>	77.44 m <sup>2</sup>
Total superficie construida <i>*incluye construida interior y zona común proporcional</i>	98.92 m <sup>2</sup>	105.96 m <sup>2</sup>



*\*El presente plano es un avance de proyecto y es orientativo, no constituye documento contractual; sujeto a modificaciones por exigencias técnicas, jurídicas o administrativas derivadas de la obtención de todos los permisos y licencias reglamentarios, así como las necesidades constructivas o de diseño derivadas del desarrollo del proyecto y la Dirección de Obra. Las superficies útiles tienen carácter provisional hasta la obtención de la correspondiente Licencia de Obras. La jardinería, el mobiliario urbano y el amueblamiento es ficticio, teniendo validez únicamente a efectos decorativos*



# Bahía

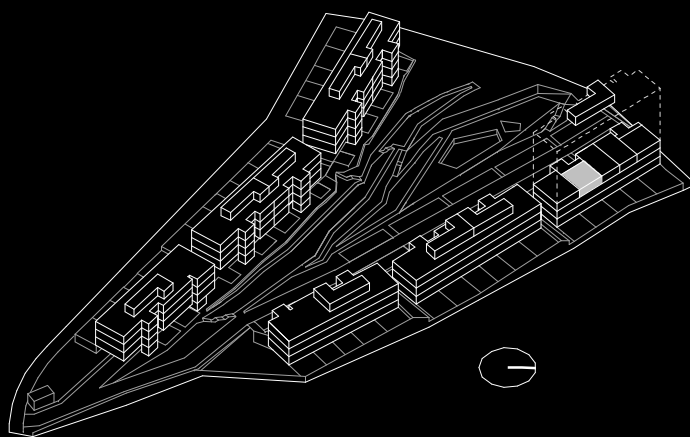
by Kronos Homes

## 612B

Bloque 6

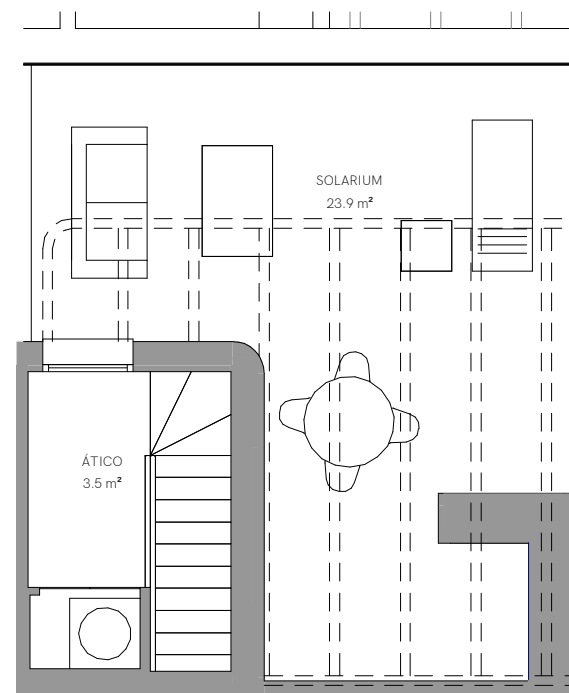
2 Dormitorio/s  
2 Baño/s  
1 Terraza/s  
Solarium

Superficie Útil:  
70.4m<sup>2</sup>



### SUPERFICIES APROXIMADAS:

	SUP. DE PROYECTO	DECRETO 218/2005
Superficie útil interior	70.4 m <sup>2</sup>	
Superficie útil exterior	40.81 m <sup>2</sup>	
Total superficie útil <i>*incluye útil interior y útil exterior</i>	111.21 m <sup>2</sup>	77.44 m <sup>2</sup>
Total superficie construida <i>*incluye construida interior y zona común proporcional</i>	98.92 m <sup>2</sup>	105.96 m <sup>2</sup>



*\*El presente plano es un avance de proyecto y es orientativo, no constituye documento contractual; sujeto a modificaciones por exigencias técnicas, jurídicas o administrativas derivadas de la obtención de todos los permisos y licencias reglamentarios, así como las necesidades constructivas o de diseño derivadas del desarrollo del proyecto y la Dirección de Obra. Las superficies útiles tienen carácter provisional hasta la obtención de la correspondiente Licencia de Obras. La jardinería, el mobiliario urbano y el amueblamiento es ficticio, teniendo validez únicamente a efectos decorativos*

