

Bahía

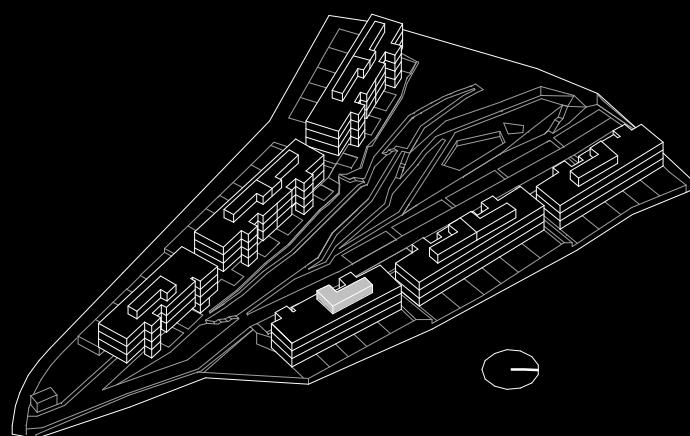
by Kronos Homes

423A

Bloque 4

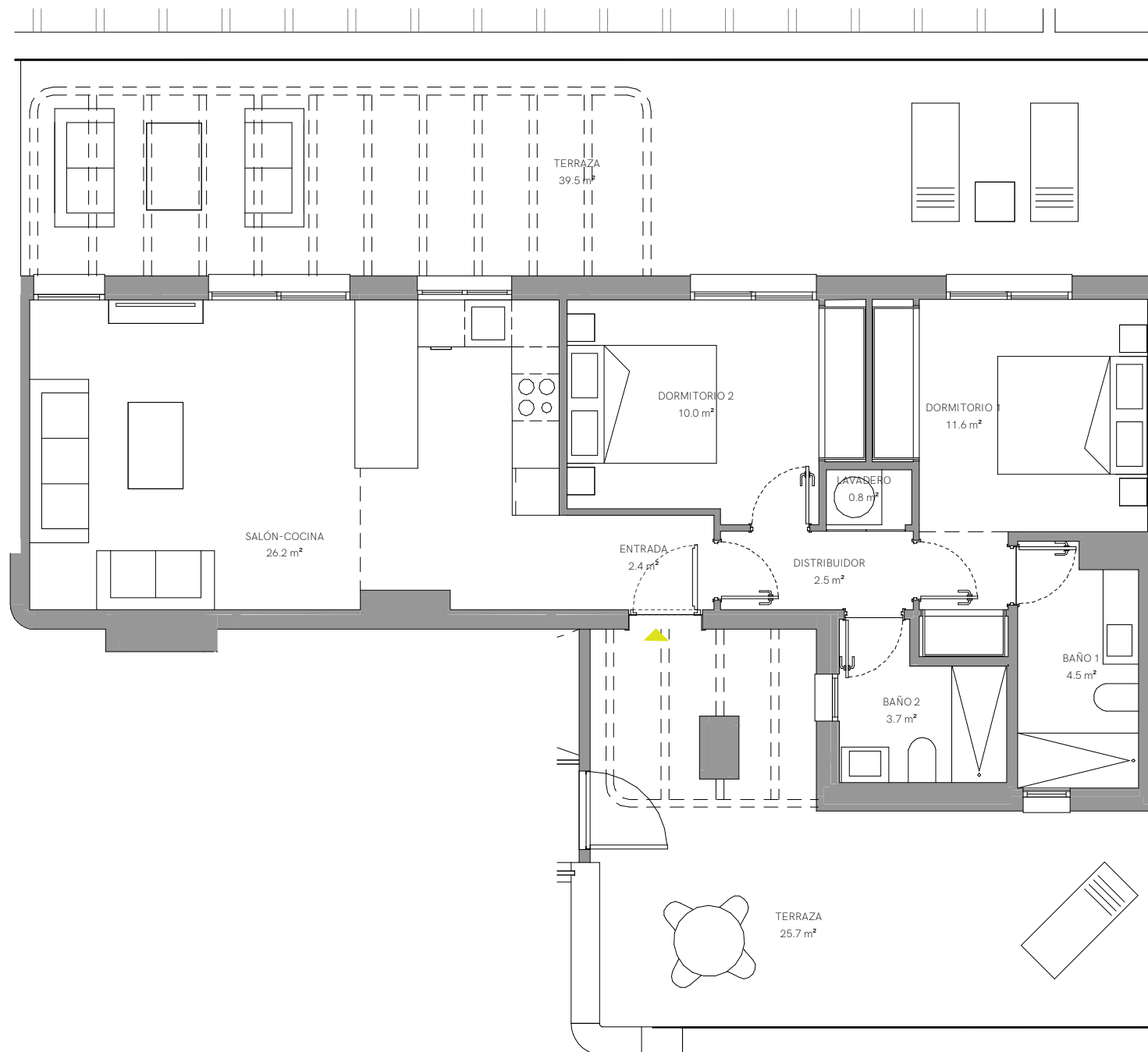
2 Dormitorio/s
2 Baño/s
Solarium

Superficie Útil:
61.62m²



SUPERFICIES APROXIMADAS:

	SUP. DE PROYECTO	DECRETO 218/2005
Superficie útil interior	61.62 m ²	
Superficie útil exterior	65.23 m ²	
Total superficie útil <i>*incluye útil interior y útil exterior</i>	126.85 m ²	67.78 m ²
Total superficie construida <i>*incluye construida interior y zona común proporcional</i>	86.41 m ²	92.58 m ²



**El presente plano es un avance de proyecto y es orientativo, no constituye documento contractual; sujeto a modificaciones por exigencias técnicas, jurídicas o administrativas derivadas de la obtención de todos los permisos y licencias reglamentarios, así como las necesidades constructivas o de diseño derivadas del desarrollo del proyecto y la Dirección de Obra. Las superficies útiles tienen carácter provisional hasta la obtención de la correspondiente Licencia de Obras. La jardinería, el mobiliario urbano y el amueblamiento es ficticio, teniendo validez únicamente a efectos decorativos*

