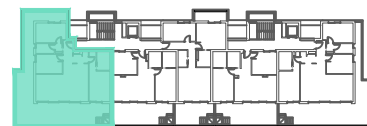
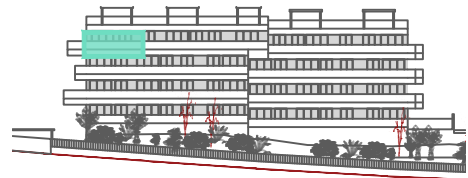
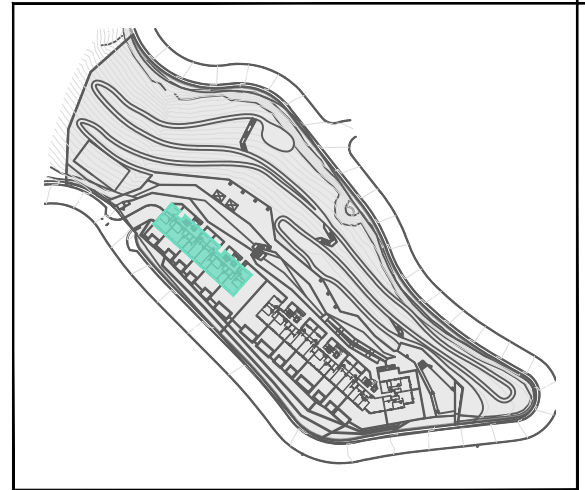
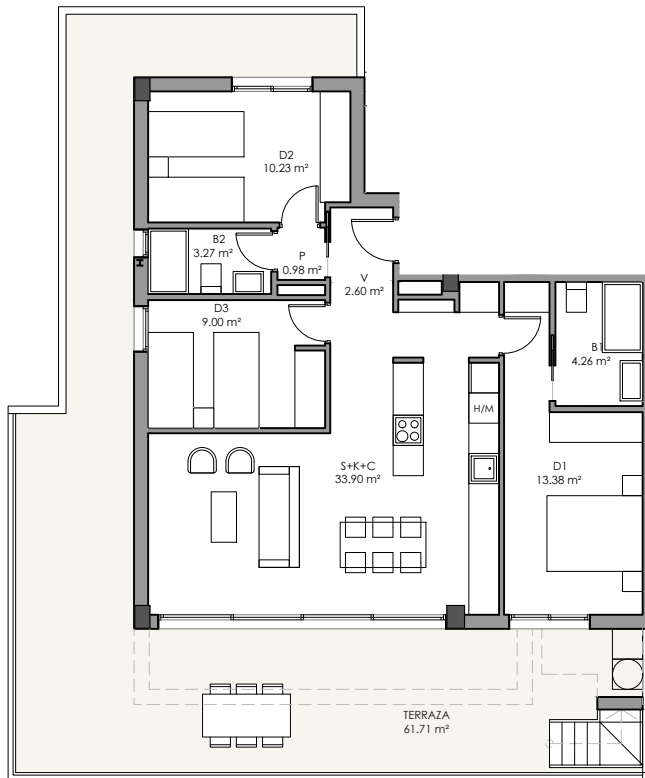


BAYVIEW HILLS

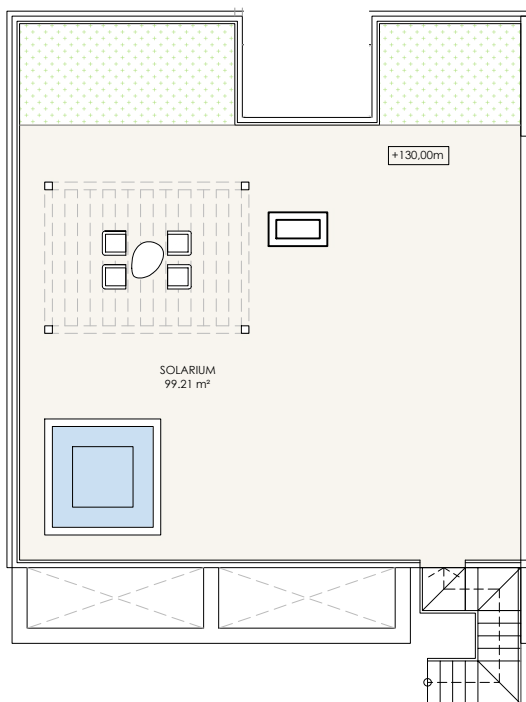
Collection

PORTAL 5, PLANTA 3 Y VIVIENDA C

PLANTA TERCERA



PLANTA CUBIERTA



TOTAL SUPERFICIE CON P.P. ZONA COMÚN	103,53 m ²
SUPERFICIE DE TERRAZA CUBIERTA	0 m ²
SUPERFICIE DE TERRAZA DESCUBIERTA	160,92 m ²
SUP. ÚTIL SEGÚN D. 218/2005	85,38 m ²
SUP. CONSTRUIDA SEGÚN D. 218/2005	98,80 m ²

Cocina.Comedor-Salón	33,90 m ²
Dormitorio 1	13,38 m ²
Dormitorio 2	10,23 m ²
Dormitorio 3	9,00 m ²
Distribuidor	2,60 m ²
Pasillo	0,98 m ²
Baño 1	4,26 m ²
Baño 2	3,27 m ²
Terraza	61,71 m ²
Solarium	99,21 m ²

SEGÚN EL DECRETO 218/2005 DE LA JUNTA DE ANDALUCÍA, SE COMPUTA COMO SUPERFICIE CONSTRUIDA DE LOS ESPACIOS EXTERIORES DE USO PRIVATIVO, EL 50% DE LA SUPERFICIE REAL DEL SUELO, HASTA UN MÁXIMO DE 10% DE LA SUPERFICIE CONSTRUIDA DE LA VIVIENDA CORRESPONDIENTE.

