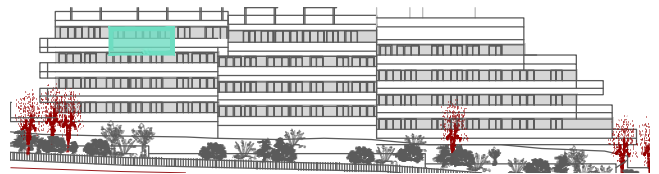
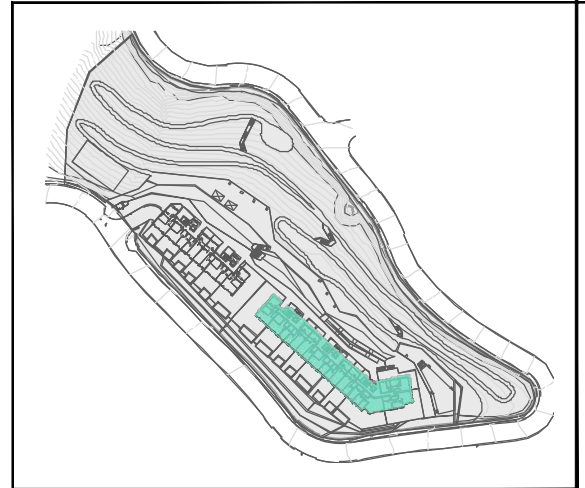
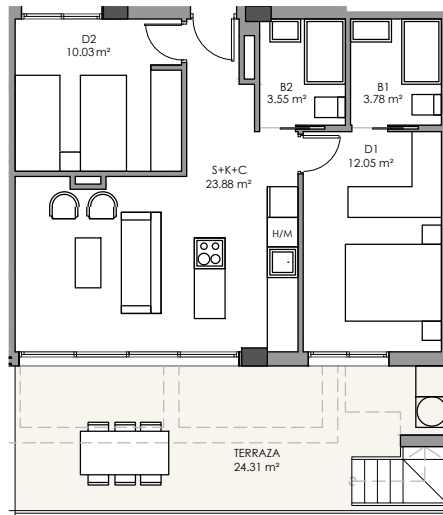
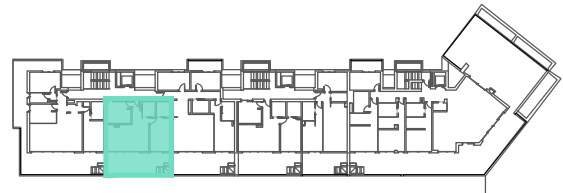
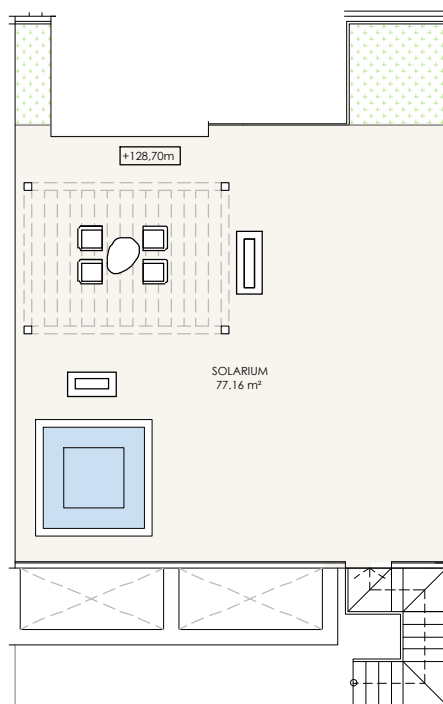


## PORTAL 3, PLANTA 3 Y VIVIENDA B

### PLANTA TERCERA

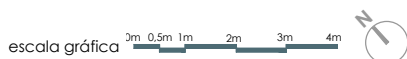


### PLANTA CUBIERTA



TOTAL SUPERFICIE CON P.P. ZONA COMÚN	68,0 / m <sup>2</sup>
SUPERFICIE DE TERRAZA CUBIERTA	0 / m <sup>2</sup>
SUPERFICIE DE TERRAZA DESCUBIERTA	101,4 / m <sup>2</sup>
SUP. ÚTIL SEGÚN D. 218/2005	58,62 / m <sup>2</sup>
SUP. CONSTRUIDA SEGÚN D. 218/2005	65,97 / m <sup>2</sup>

Cocina.Comedor-Salón	23,88 m <sup>2</sup>
Dormitorio 1	12,05 m <sup>2</sup>
Dormitorio 2	10,03 m <sup>2</sup>
Baño 1	3,78 m <sup>2</sup>
Baño 2	3,55 m <sup>2</sup>
Terraza	24,31 m <sup>2</sup>
Solarium	77,16 m <sup>2</sup>



SEGÚN EL DECRETO 218/2005 DE LA JUNTA DE ANDALUCÍA, SE COMPUTA COMO SUPERFICIE CONSTRUIDA DE LOS ESPACIOS EXTERIORES DE USO PRIVATIVO, EL 50% DE LA SUPERFICIE REAL DEL SUELO, HASTA UN MÁXIMO DE 10% DE LA SUPERFICIE CONSTRUIDA DE LA VIVIENDA CORRESPONDIENTE.