

COORDENADAS EDIFICACIÓN (VIVIENDA 71)

PUNTOS	X	Y
E1	397009.36	4080318.62
E2	397009.92	4080326.08
E3	397010.78	4080326.02
E4	397011.14	4080330.70
E5	397007.79	4080330.95
E6	397007.89	4080332.29
E7	397007.89	4080332.79
E8	397007.81	4080333.29
E9	397007.65	4080333.76
E10	397007.41	4080334.20
E11	397007.11	4080334.60
E12	397006.75	4080334.94
E13	397006.33	4080335.22
E14	397005.88	4080335.42
E15	397005.40	4080335.56
E16	397004.90	4080335.61
E17	397004.40	4080335.58
E18	397003.91	4080335.47
E19	397003.45	4080335.28
E20	397003.02	4080335.02
E21	397002.64	4080334.69
E22	397002.32	4080334.31
E23	397002.07	4080333.88
E24	397001.89	4080333.42
E25	397001.78	4080332.93
E26	397001.66	4080331.42
E27	397000.67	4080331.49
E28	396999.68	4080318.47
E29	397005.19	4080318.05
E30	397005.26	4080318.93

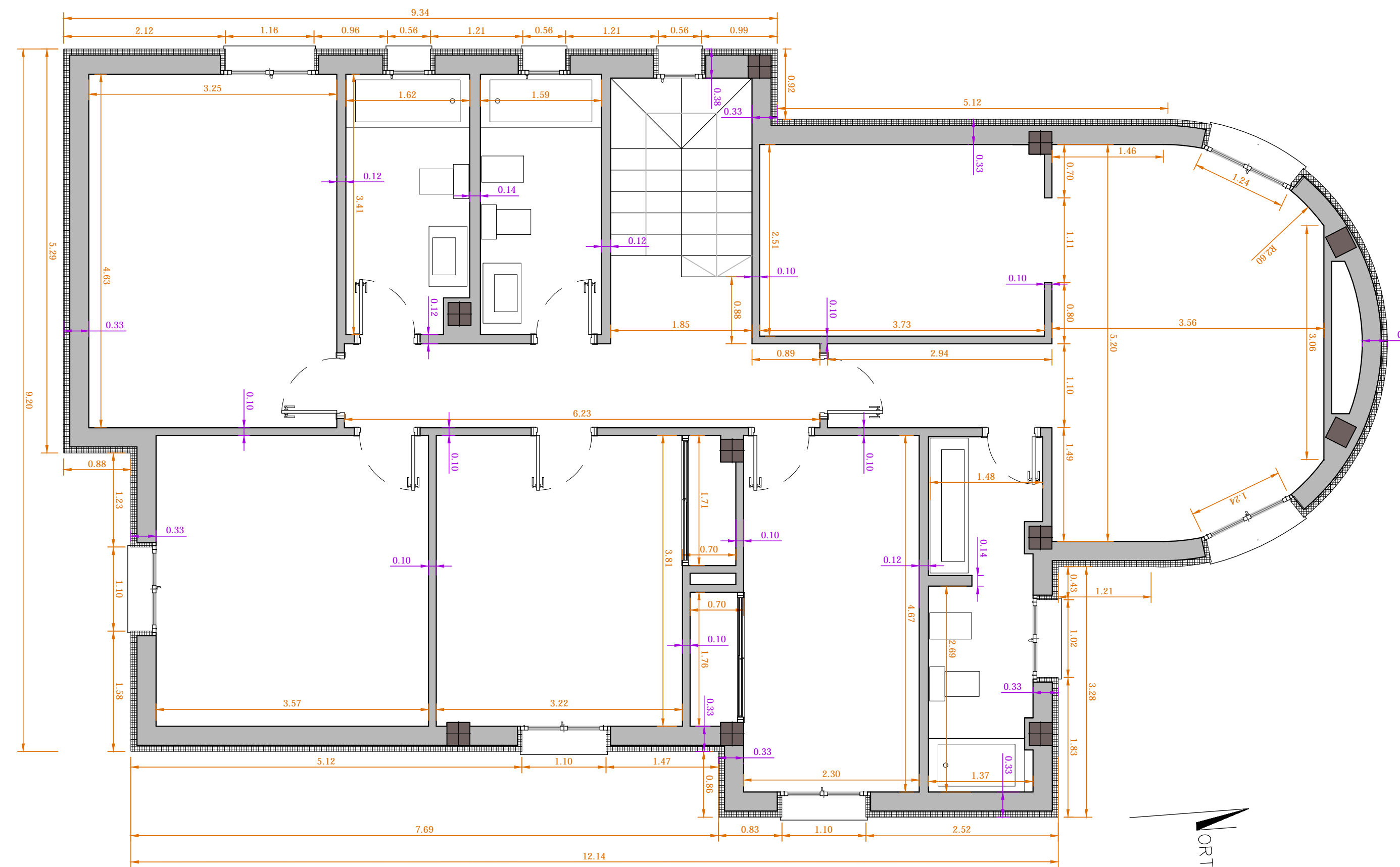
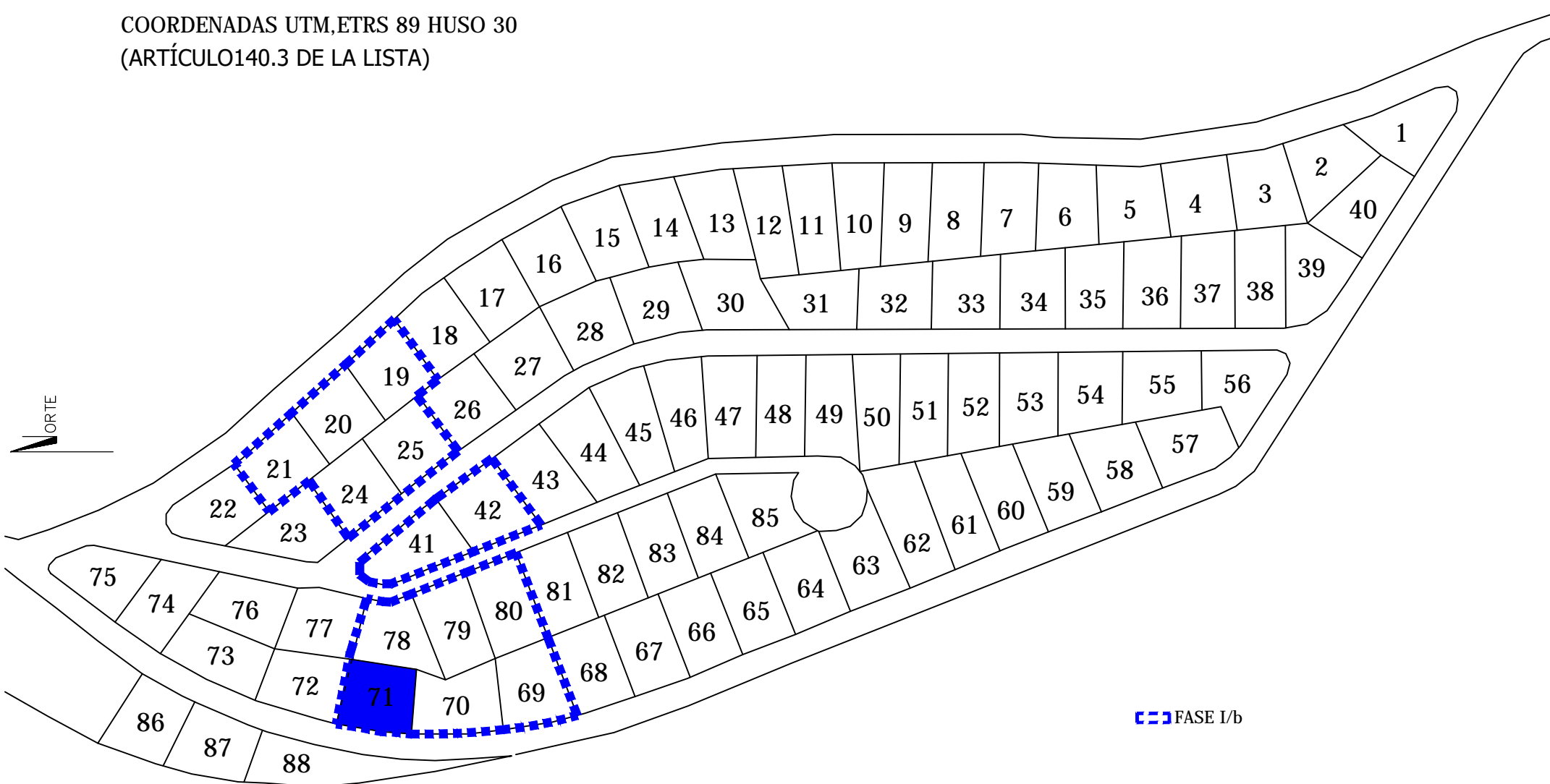
CUBIERTA Y PARCELA E:1/150

COORDENADAS PARCELA 71

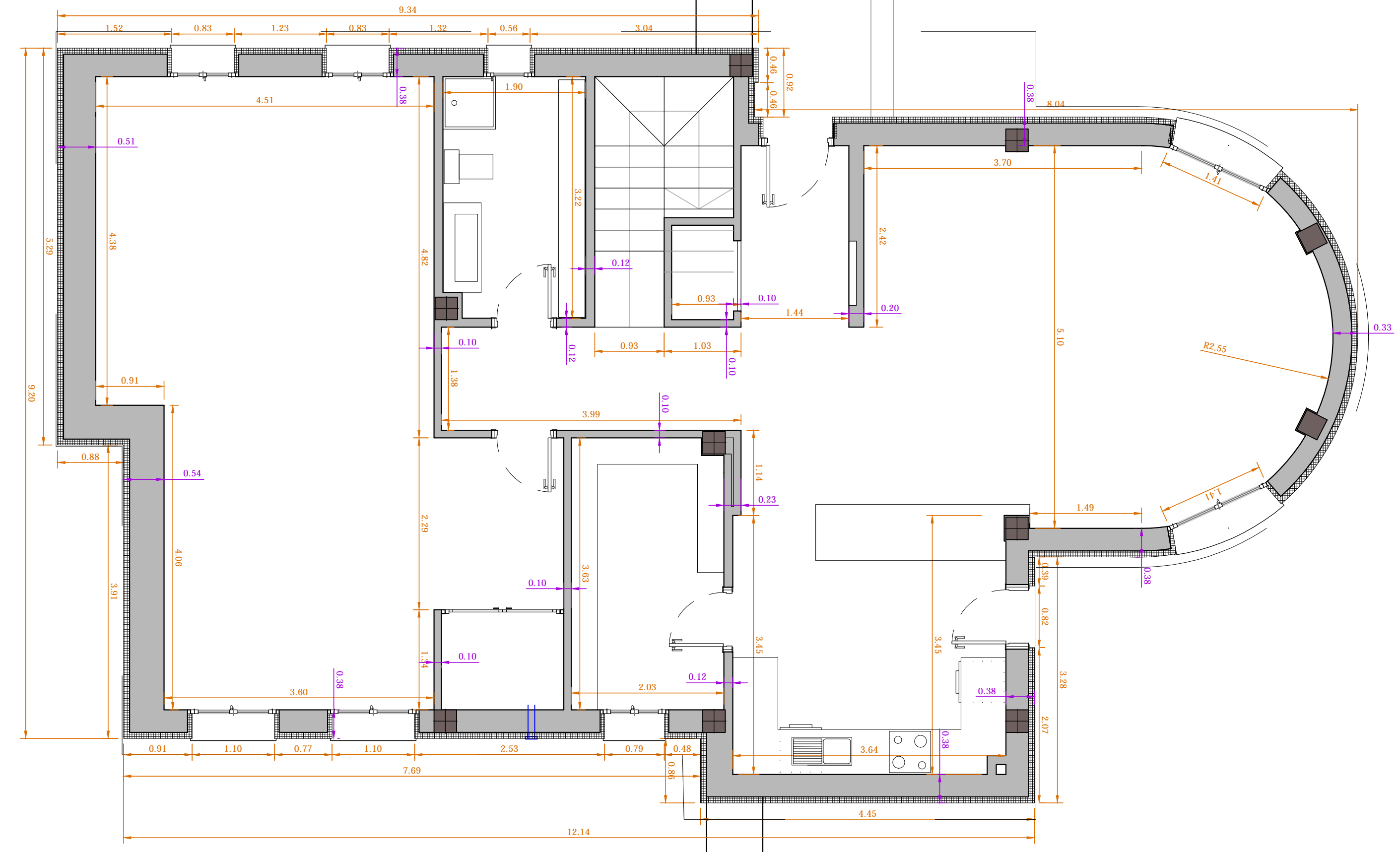
PUNTOS	X	Y
1	397016.22	4080337.99
2	397016.33	4080338.74
3	396995.00	4080342.63
4	396992.20	4080313.49
5	397013.76	4080313.33
6	397015.22	4080325.95
7	397014.83	4080325.99

COORDENADAS UTM,ETRS 89 HUSO 30 (ARTÍCULO140.3 DE LA LISTA)

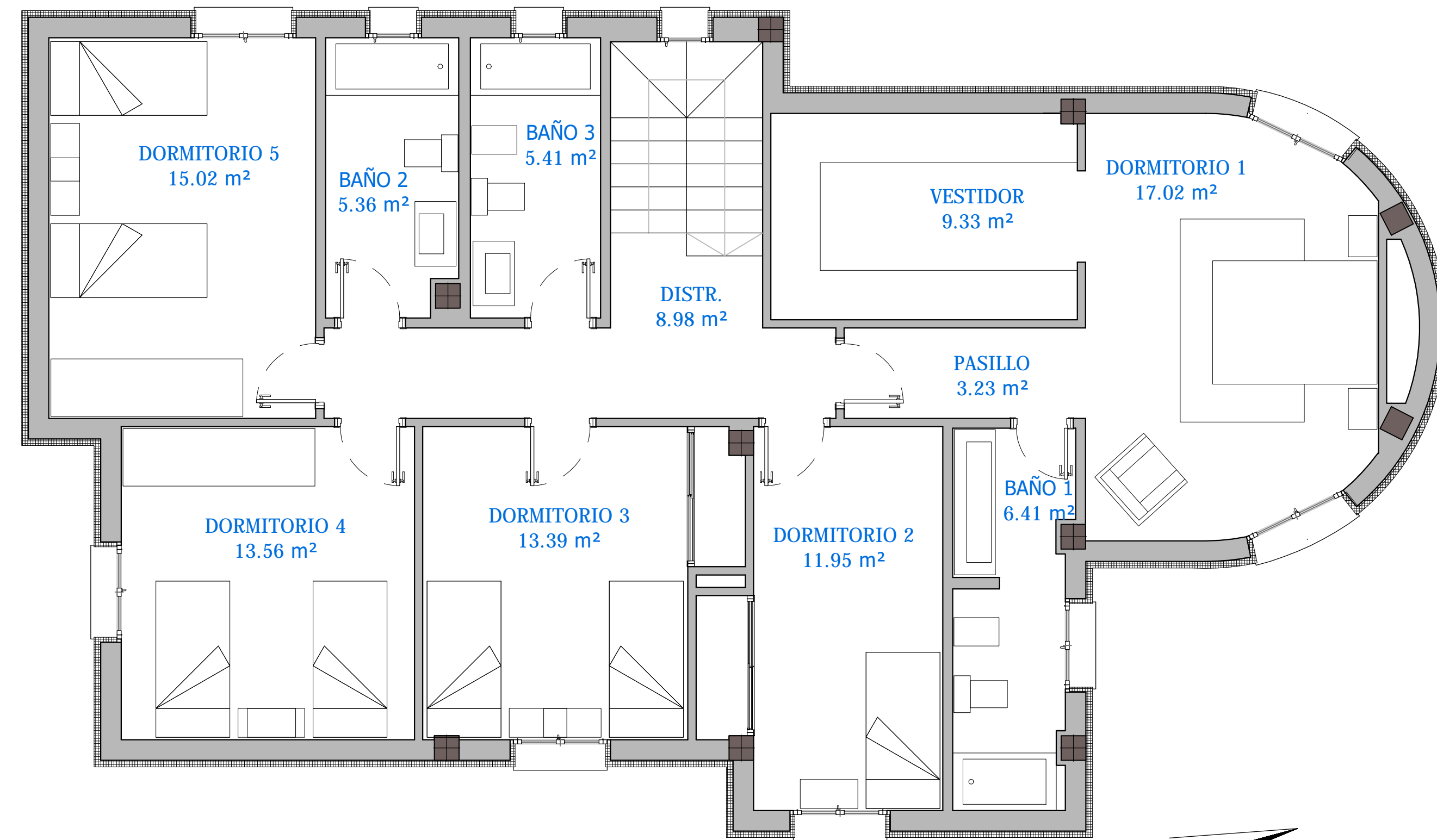
COORDENADAS UTM,ETRS 89 HUSO 30 (ARTÍCULO140.3 DE LA LISTA)



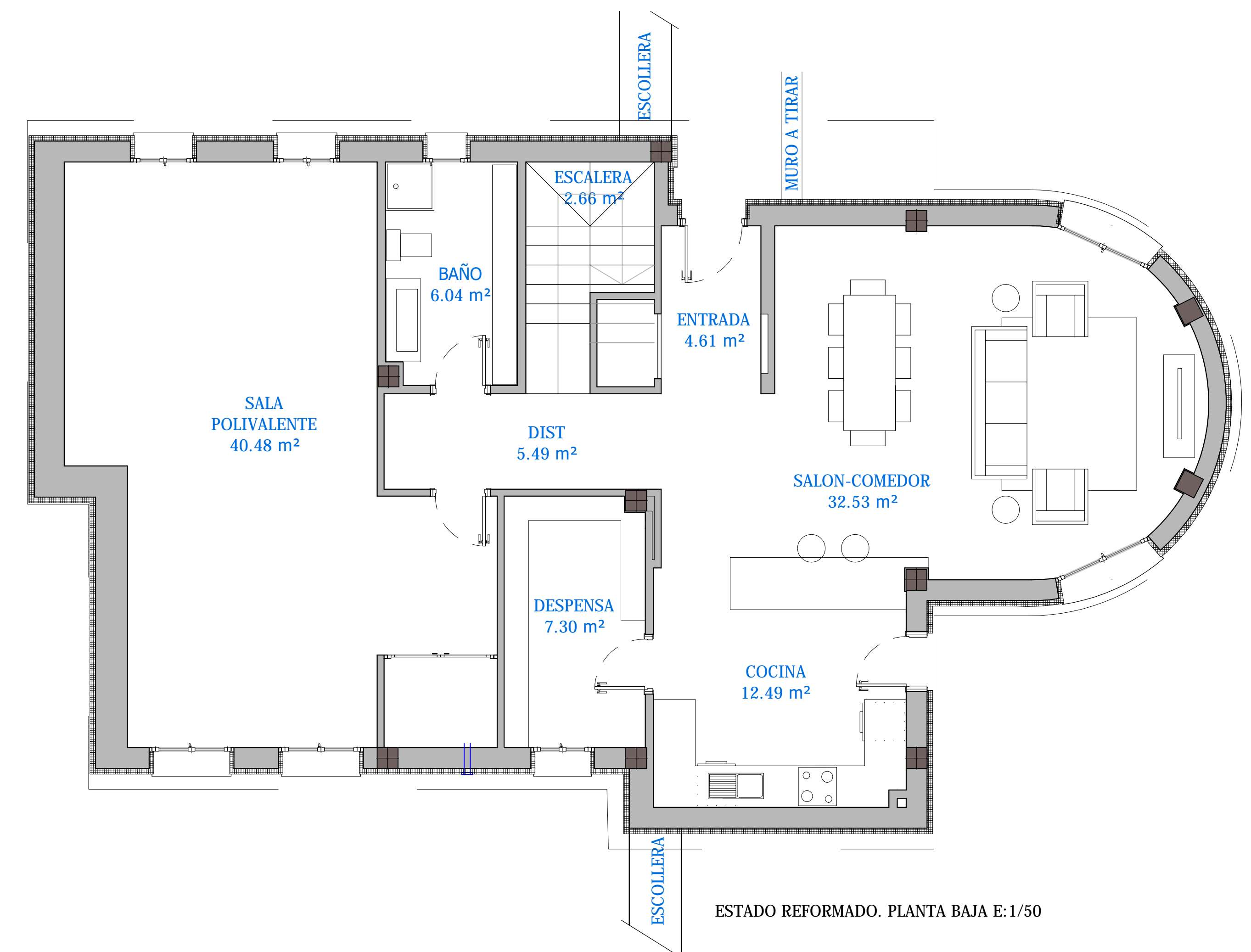
ESTADO REFORMADO. PLANTA ALTA E:1/50



ESTADO REFORMADO. PLANTA BAJA E:1/50



ESTADO REFORMADO. PLANTA ALTA E:1/50



ESTADO REFORMADO. PLANTA BAJA E:1/50

ÁGORA

P.B. DE 13 VIV. UNIFAMILIARES AISLADAS (FASE IIb) CORRESPONDIENTES AL MODIFICADO Y ADAPTACIÓN A CTE DEL "R.B. 44 VIVIENDAS UNIFAMILIARES AISLADAS SECTOR UR-1c, EN EMBALSE VÍÑUELA (MÁLAGA)"
ECONOMÍAS AGRARIAS, S.L.

SECTOR UR-1c, ENBALSE LA VÍÑUELA, MÁLAGA.

ESTADO REFORMADO DE LA VIVIENDA 71 (TIPO IIb):
UBICACIÓN EN LA PARCELA, MOBILIARIO-SUPERFICIES Y COTAS.

FECHA: 03/11/2022

NOVIEMBRE 2022
EA
2022/07
A27

Jose Jesús Martín Palomo
Manuel Riquelme Barrero