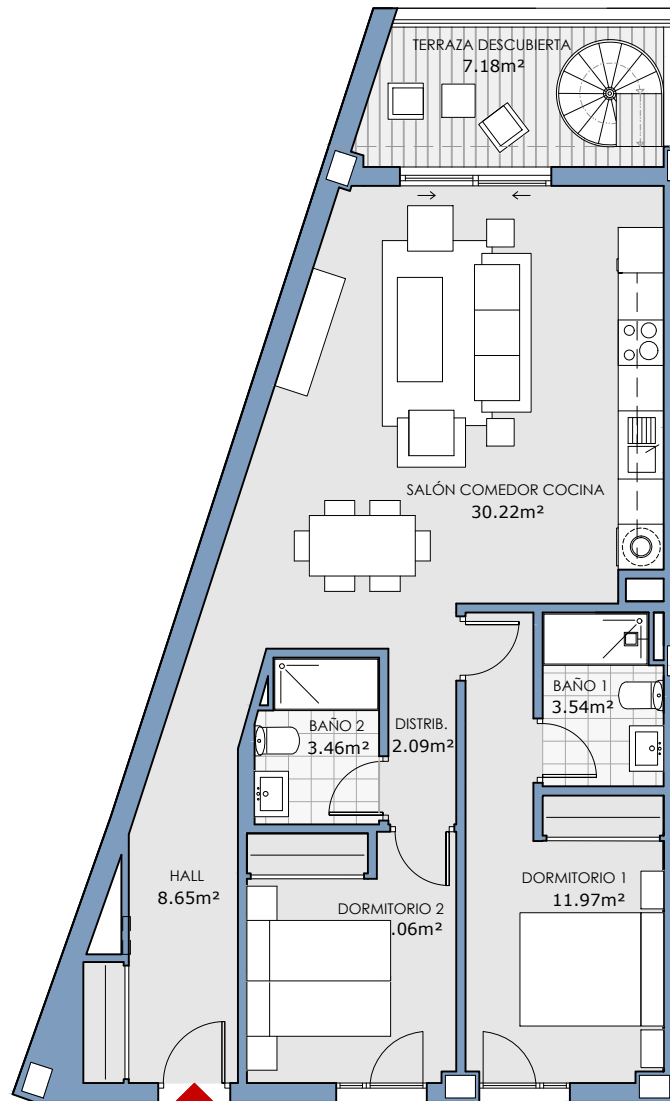
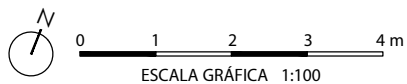




PLANTA ÁTICO VIVIENDA B1



B1



Documentación informativa sin carácter contractual y meramente ilustrativa sujeta a modificaciones necesarias por exigencias de orden técnico, jurídico o comercial de la dirección facultativa o autoridad competente. Las infografías de las fachadas, elementos comunes y restantes espacios orientativos y podrán ser objeto de verificación o modificación en los proyectos técnicos. El mobiliario de las infografías interiores no está incluido, los acabados, calidades, colores, equipamiento, aparatos sanitarios y muebles de cocina son una aproximación meramente representativa y el equipamiento de las viviendas será el indicado en la correspondiente memoria de calidades. La certificación energética se corresponde con la establecida en el proyecto en trámite.

Toda la información y entrega de documentación se llevará a cabo conforme a lo dispuesto en el Real Decreto 515/1989 y demás normas que pudieran complementarlo ya sean de carácter estatal o autonómico.

Superficies

Vivienda 2d

Superficie Útil Interior	68,99 m ²
Superficie Útil Total	115,75 m ²
Superficie Construida	82,40 m ²
Superficie Útil Exterior Descubierta	7,18 m ²
Superficie Útil Exterior Solarium	39,58 m ²

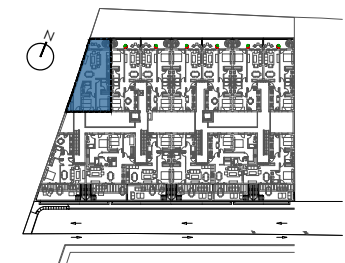
La superficie construida incluye el 100 % de los espacios exteriores cubiertos.

SUPERFICIES SEGUN DECRETO 218/2005

Superficie Útil	75,89 m ²
Superficie Construida	114,86 m ²

Localización

CALLE RIO PADRÓN, 3
LAS LAGUNAS. MIJAS COSTA. MÁLAGA





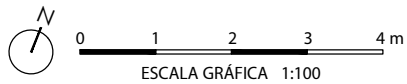
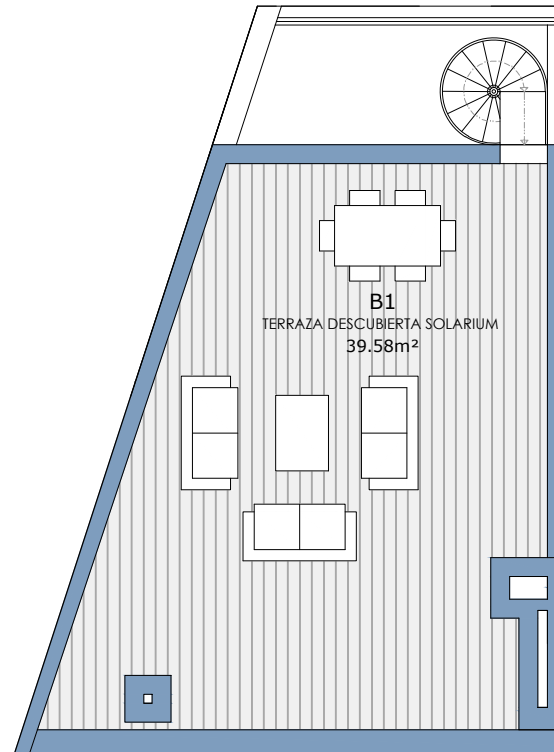
RESIDENCIAL
MIJASOL

PLANTA SOLARIUM VIVIENDA B1



Superficies Vivienda 2d

Superficie Útil Exterior Solarium	39,58 m ²
-----------------------------------	----------------------



Documentación informativa sin carácter contractual y meramente ilustrativa sujeta a modificaciones necesarias por exigencias de orden técnico, jurídico o comercial de la dirección facultativa o autoridad competente. Las infografías de las fachadas, elementos comunes y restantes espacios orientativos y podrán ser objeto de verificación o modificación en los proyectos técnicos. El mobiliario de las infografías interiores no está incluido, los acabados, calidades, colores, equipamiento, aparatos sanitarios y muebles de cocina son una aproximación meramente representativa y el equipamiento de las viviendas será el indicado en la correspondiente memoria de calidades. La certificación energética se corresponde con la establecida en el proyecto en trámite.

Toda la información y entrega de documentación se llevará a cabo conforme a lo dispuesto en el Real Decreto 515/1989 y demás normas que pudieran complementarlo ya sean de carácter estatal o autonómico.

Localización

CALLE RIO PADRÓN, 3
LAS LAGUNAS. MIJAS COSTA. MÁLAGA

