

Idilia Terram

Rincón de la Victoria

Bloque 1, Escalera 2, P1-A 1-2-1-A



Superficies:

Vivienda 3d

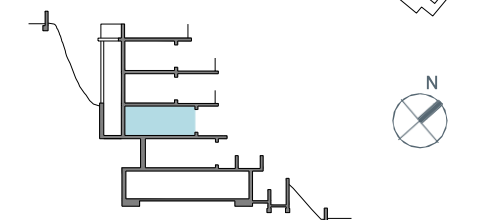
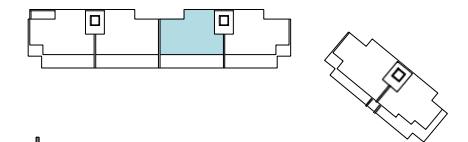
| | |
|--------------------------------|-----------------------|
| Superficie útil interior | 83,47 m ² |
| Superficie útil terrazas | 27,38 m ² |
| Superficie construida interior | 98,39 m ² |
| Superficie construida ppZC | 145,18 m ² |

DECRETO 218/2005

| | |
|-----------------------|-----------------------|
| Superficie útil | 91,82 m ² |
| Superficie construida | 123,60 m ² |

Localización

Parcela R-06 del sector UR TB-2 (UE TB-49 P.G.O.U.) 'Los Jarales', Rincón de la Victoria, Málaga.



ESCALA GRÁFICA



El presente plano comercial, que incluye una parte gráfica y datos relativos a superficies, puede ser objeto de modificaciones ordenadas por los organismos públicos competentes y/o exigencias técnicas o jurídicas, siempre y cuando estén justificadas y no supongan alteraciones sustanciales. El mobiliario mostrado no está incluido y el equipamiento del inmueble será el indicado en la correspondiente memoria de calidades.

V01