

Bloque 1. Esc. 1. P2-A
1-1-2-A



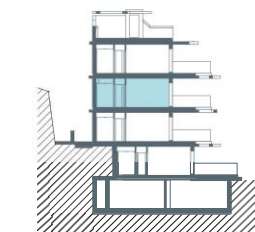
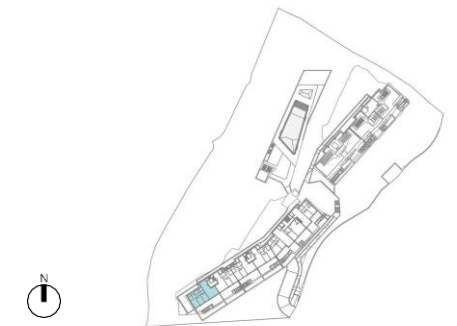
Superficies: Vivienda **3d**

Superficie útil interior	85.50 m ²
Superficie útil terrazas	35.68 m ²
Superficie construida interior	101.41 m ²
Superficie construida ppZC	159.86 m ²

DECRETO 218/2005	
Superficie útil	94.05 m ²
Superficie construida	126.34 m ²

Localización

Parcela R-1 del sector UR TB-2 (UETB-49 P.G.O.U.) "Los Jarales", Rincón de la Victoria, Málaga.



El presente plano comercial, que incluye una parte gráfica y datos relativos a superficies, puede ser objeto de modificaciones ordenadas por los organismos públicos competentes y/o exigencias técnicas o jurídicas, siempre y cuando estén justificadas y no supongan alteraciones sustanciales. El mobiliario mostrado no está incluido y el equipamiento del inmueble será el indicado en la correspondiente memoria de calidades.

