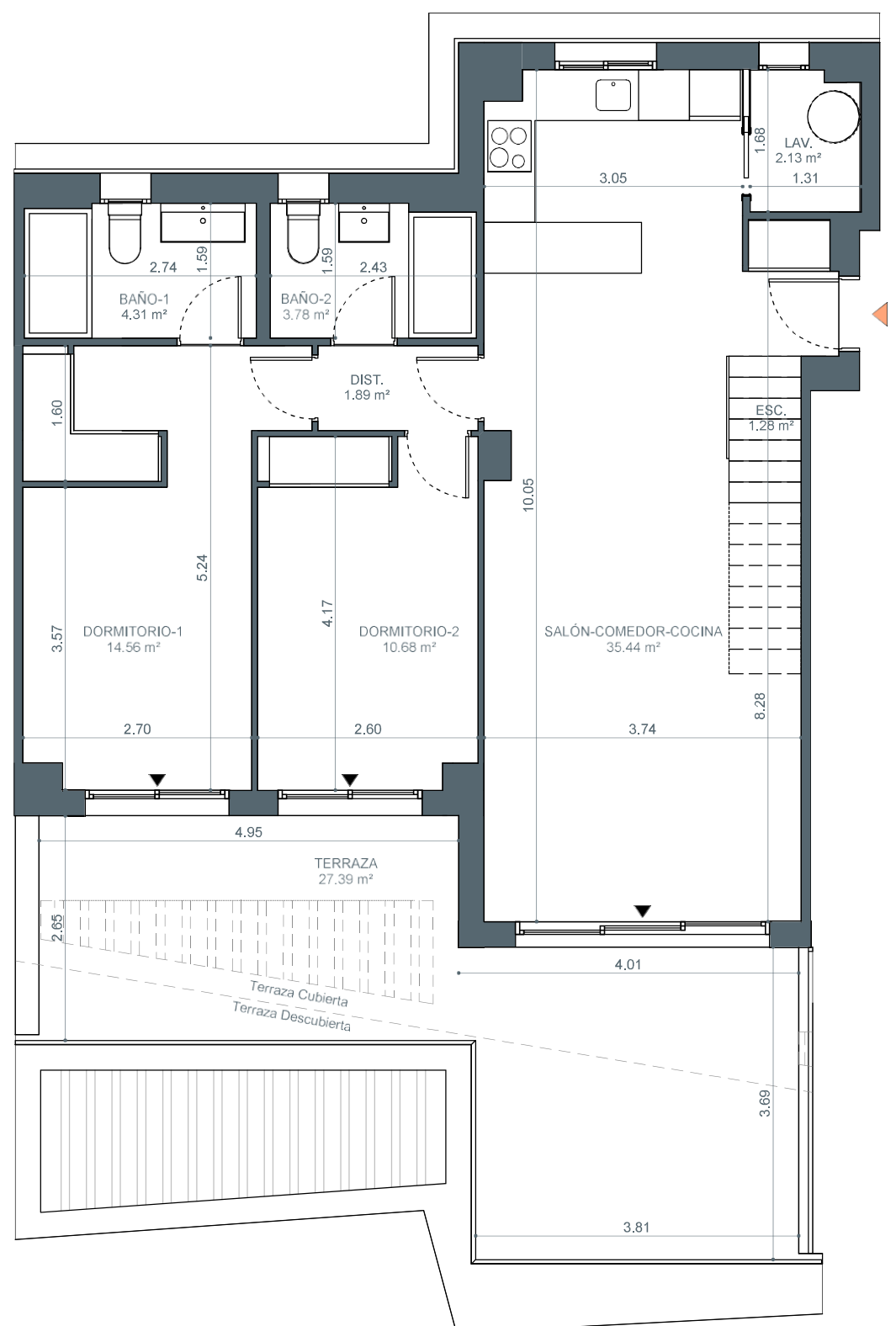


Bloque 2. Esc. 2. P2-A
2-2-2-A



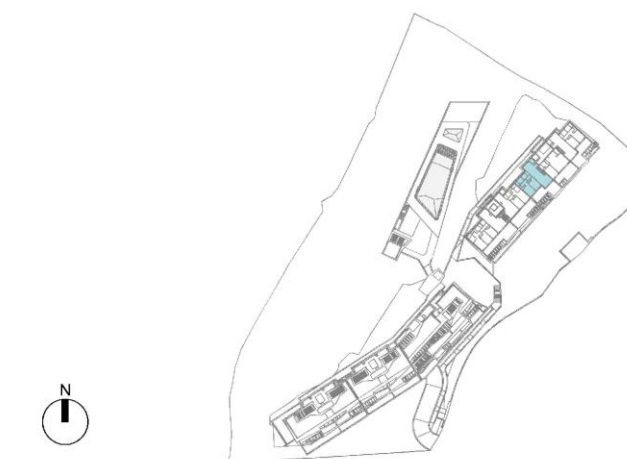
Superficies: **Vivienda 2d**

Superficie útil interior	76.93 m ²
Superficie útil terrazas	120.28 m ²
Superficie construida interior	90.57 m ²
Superficie construida ppZC	243.51 m ²

DECRETO 218/2005	
Superficie útil	84.62 m ²
Superficie construida	113.00 m ²

Localización

Parcela R-1 del sector UR TB-2 (UETB-49 P.G.O.U.) 'Los Jarales', Rincón de la Victoria, Málaga.



V01



El presente plano comercial, que incluye una parte gráfica y datos relativos a superficies, puede ser objeto de modificaciones ordenadas por los organismos públicos competentes y/o exigencias técnicas o jurídicas, siempre y cuando estén justificadas y no supongan alteraciones sustanciales. El mobiliario mostrado no está incluido y el equipamiento del inmueble será el indicado en la correspondiente memoria de calidades.

Bloque 2. Esc. 2. P2-A
2-2-2-A



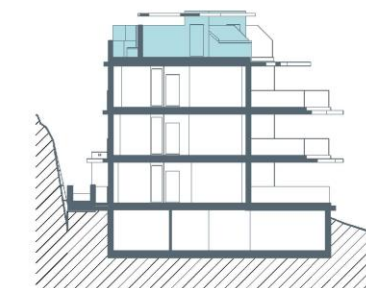
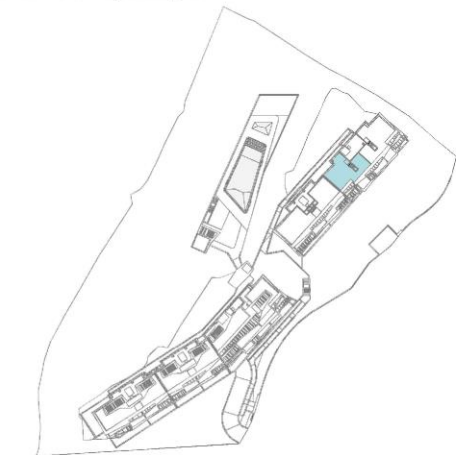
Superficies: **Vivienda 2d**

Superficie útil interior	76.93 m ²
Superficie útil terrazas	120.28 m ²
Superficie construida interior	90.57 m ²
Superficie construida ppZC	243.51 m ²

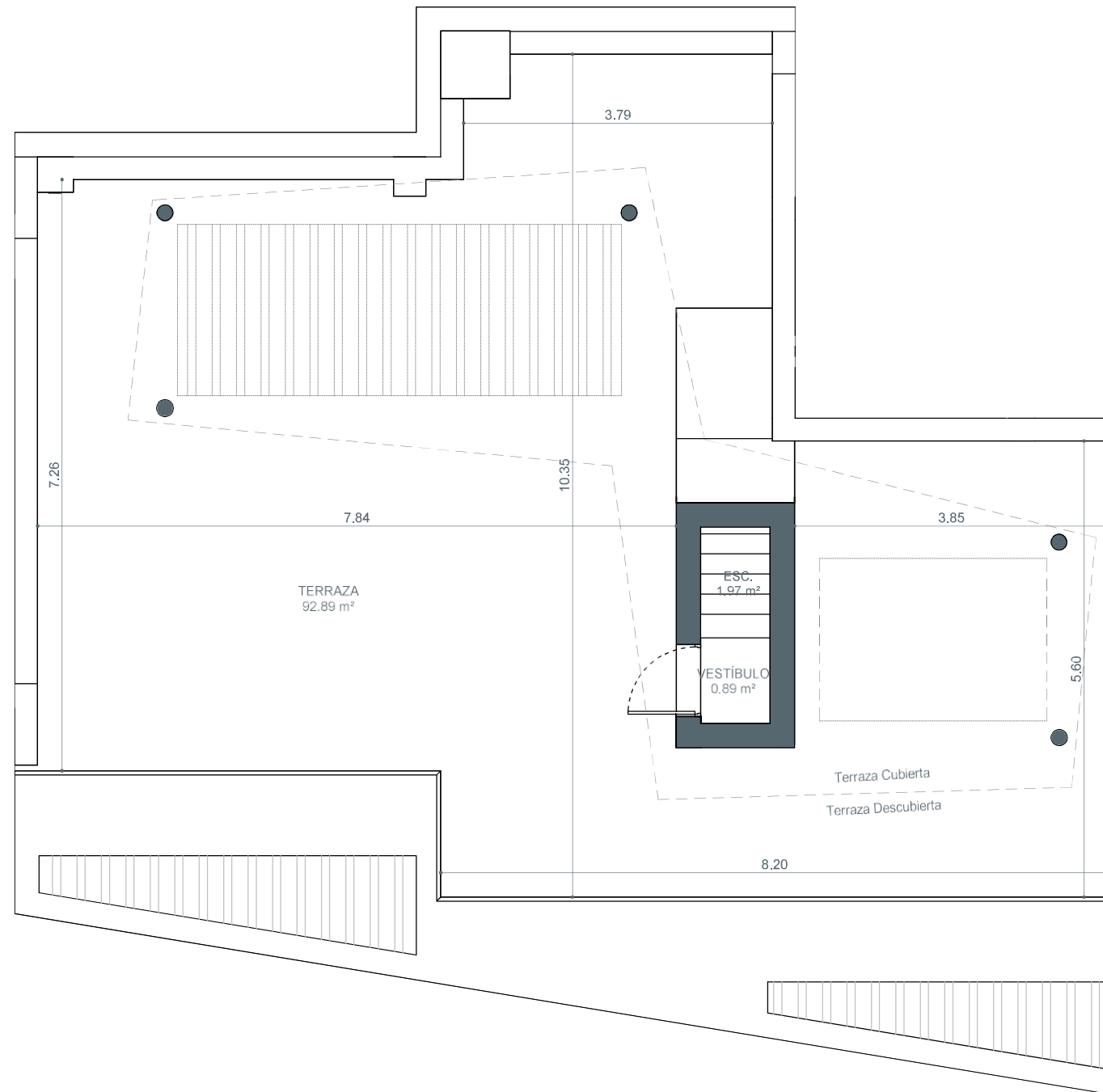
DECRETO 218/2005	
Superficie útil	84.62 m ²
Superficie construida	113.00 m ²

Localización

Parcela R-1 del sector UR TB-2 (UETB-49 P.G.O.U.) 'Los Jarales', Rincón de la Victoria, Málaga.



V01



El presente plano comercial, que incluye una parte gráfica y datos relativos a superficies, puede ser objeto de modificaciones ordenadas por los organismos públicos competentes y/o exigencias técnicas o jurídicas, siempre y cuando estén justificadas y no supongan alteraciones sustanciales. El mobiliario mostrado no está incluido y el equipamiento del inmueble será el indicado en la correspondiente memoria de calidades.

