



# Idilia Senses

Rincón de la Victoria

**AEDAS  
HOMES**

[aedashomes.com](http://aedashomes.com)



**LF**  
**LUCAS FOX**  
Exceptional Properties.  
Exclusive locations.

**EUROPEAN PROPERTY AWARDS REAL ESTATE**  
In association with **The Telegraph**  
★★★★★  
BEST REAL ESTATE AGENCY BRAND  
Score For International Properties  
**2016-2017**

**EUROPEAN PROPERTY AWARDS REAL ESTATE**  
In association with **The Telegraph**  
★★★★★  
REAL ESTATE AGENCY BRAND  
Score For International Properties  
**2017-2018**

**EUROPEAN PROPERTY AWARDS REAL ESTATE**  
In association with **SALICE**  
★★★★★  
BEST REAL ESTATE AGENCY BRAND  
Score For International Properties  
**2018-2019**

# Contents

## Contenidos

<b>Welcome / Bienvenidos</b>	<b>4</b>
<b>Introduction / Introducción</b>	<b>7</b>
<b>Location / Localización</b>	<b>8</b>
<b>Your community / Tu urbanización</b>	<b>14</b>
<b>Dwelling / Vivienda</b>	<b>17</b>
<b>Blueprints / Planos</b>	<b>22</b>
<b>Sustainability / Sostenibilidad</b>	<b>26</b>
<b>Thanks for your trust in us / Gracias por tu confianza en nosotros</b>	<b>27</b>

The images shown are the most accurate approximation possible of the end result of the projected property. Modifications may be introduced to comply with legal or technical requirements, provided they are justified and do not imply substantial alterations to the object and/or quality of the materials employed. Furniture is not included; the fittings of the property will be those indicated in the corresponding building specifications. All the information and documentation delivered will be provided compliant with the provisions set forth in Royal Decree 515/1989 of 21 April and other regulations (national or regional) that may supplement said decree.

Las imágenes mostradas son una aproximación lo más fiel posible del resultado final del inmueble proyectado, pudiendo darse modificaciones derivadas de exigencias técnicas o jurídicas, siempre que estén justificadas y no supongan una alteración sustancial del objeto y/o calidad de los materiales. El mobiliario mostrado no está incluido, siendo el equipamiento del inmueble el indicado en la memoria de calidades. Toda la información y entrega de documentación se hará según lo establecido en el Real Decreto 515/1989, de 21 de abril, y demás normas que pudieran complementarlo ya sean de carácter estatal o autonómico.

# Idilia Senses

Rincón de la Victoria



# 01

Welcome

Bienvenidos

We are much more than just a property developer.

We love to put ourselves in your shoes, to learn what makes you tick and to design unique spaces where you can take the pleasure of living to the next level.

We welcome you to your new home.

**Our doors are open**

Somos mucho más que una promotora inmobiliaria.

Nos encanta ponernos en tu piel, descubrir aquello que te hace vibrar y diseñar espacios únicos en los que llevar al límite el placer de vivir.

Te damos la bienvenida a tu nueva casa.

**Te abrimos nuestras puertas**



# Idilia Senses

Rincón de la Victoria

**A place that  
arouses all your  
senses**

It is our senses that enable us to experience life. They are our nexus with the exterior, the pathways leading us to relish all it has to offer.

Designing this development, we have imagined a place for you to boundlessly amplify each of your senses, a place where all of them (sight, touch, taste, hearing and smell) have been convened.

And we have achieved it: We introduce **Idilia Senses**.

**Donde todos  
tus sentidos  
despiertan**

Son los sentidos los que hacen posible la experiencia de la vida. Son el puente de enlace con el exterior, los caminos que nos llevan a gozar de él.

Diseñando esta promoción hemos imaginado un lugar en el que expandir cada uno de tus sentidos llevados al infinito, un lugar en el que todos ellos -vista, tacto, gusto, oído y olfato- fuesen convocados.

Lo hemos conseguido: te presentamos **Idilia Senses**.



# 02

Introduction

Introducción

## Where waves echo and light is born

Your new home in **Idilia Senses** is in Rincón de la Victoria, an ideal place to live: the peacefulness of a quiet setting, the Mediterranean climate with its mild temperatures, all in an exceptional spot around natural spaces, presenting spectacular beaches and coves and with other points of interest very close by.

A home which combines the exclusiveness of its surroundings with a symmetry between Avant Garde and nature in an excellent location.

## Donde suenan las olas y nace la luz

Tu nueva casa en **Idilia Senses** se encuentra en Rincón de la Victoria, un destino ideal para vivir: la paz de un entorno tranquilo, el clima mediterráneo con temperaturas suaves y una ubicación excepcional alrededor de zonas naturales, con playas y calas espectaculares y muy próximo a otros puntos de interés.

Una casa que combina la exclusividad de su entorno con el equilibrio entre vanguardia y naturaleza en una excelente ubicación.

# 03

Location

Localización

**Where the evenings come scented with the sea breeze**

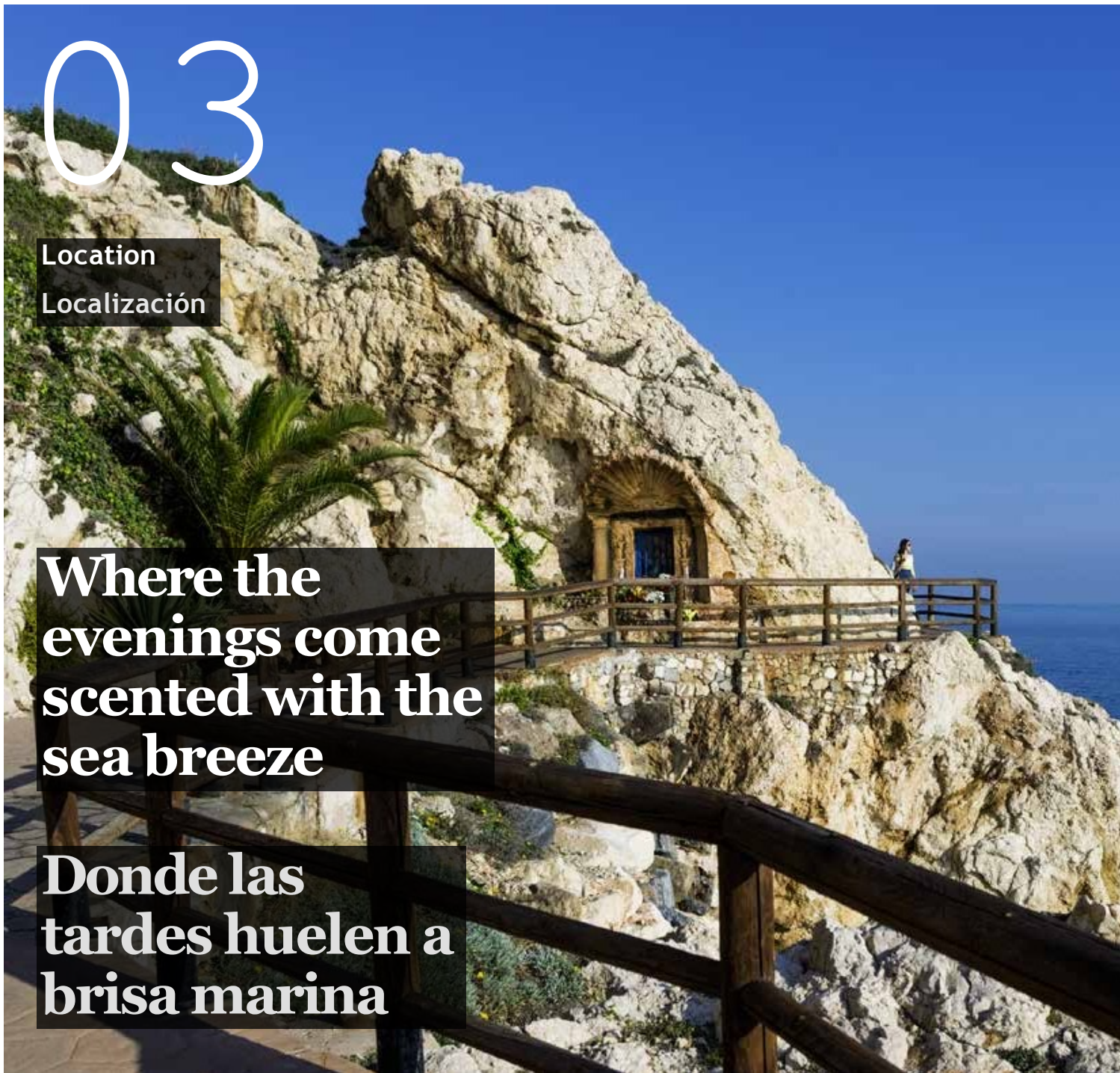
**Donde las tardes huelen a brisa marina**

In Rincón de la Victoria, any day is the best time of the year, be it in the summer where the heat is tempered by a playful sea breeze or the winter months with their days of superb sunshine.

Kilometres of quiet, equipped beaches, certified with the “Q” quality standard and surrounded by a stunning natural landscape.

A setting providing ideal conditions for doing all kinds of activities on the seashore. The preferred destination for golf lovers, runners and cycling, hiking, swimming, padel-surf or para-motor enthusiasts. Every sport is welcomed in this privileged town on the Malaga coast.

While not forgetting the large variety of services available in the area: catering, schools, supermarkets, sports centres and a wide range of leisure and cultural activities.



En Rincón de la Victoria cualquier día del año es el mejor momento, ya sea en los veranos que se suavizan con una ligera brisa marina o en los meses de invierno con espléndidos días soleados.

Kilómetros de tranquilas playas equipadas, certificadas con la Q de calidad y rodeadas por un hermoso entorno natural.

Un entorno que cuenta con las condiciones ideales para practicar todo tipo de actividades en el litoral. El destino preferido para los amantes del golf, running, ciclismo, senderismo, natación, pádel surf o paramotor. Cualquier deporte es bienvenido en esta ciudad privilegiada de la costa malagueña.

Sin olvidar la gran variedad de servicios que ofrece la zona: restauración, colegios, supermercados, centros deportivos y un amplísimo abanico de actividades de ocio y cultura.

## Say yes to leisure, gastronomy and culture

One of the most appealing features of your new home is that in barely 30 minutes you can go from the peace and quiet of Rincón de la Victoria to the bustling atmosphere of Malaga city.

An open, cosmopolitan capital in a constant state of growth. In Malaga, one of the most important cultural cities both in Spain and in Europe by virtue of its 37 museums, its gastronomy is also a major attraction. It has attained widespread acclaim for the variety of the culinary offerings in its benchmark establishments which include Michelin-Star holders at the vanguard of national and international cuisine, while not forgetting those exceptional quality eating houses serving more traditional dishes.

On its leisure calendar, Malaga hosts highly important events such as the Holy Week celebrations (among the most popular in Spain), its famous film festival or musical events like Starlite or its Jazz Festival.



## Decir sí al ocio, la gastronomía y la cultura

Entre los grandes atractivos de tu nueva casa aparece la posibilidad de pasar, en escasos 30 minutos, de la tranquilidad y el sosiego de Rincón de la Victoria al movido ambiente de Málaga capital.

Una ciudad abierta, cosmopolita y en constante crecimiento. En Málaga, una de las capitales más importantes culturales tanto en España como en Europa por sus 37 museos, la gastronomía también cobra una gran fuerza. Es un referente por la variedad que ofrecen sus referentes culinarios, entre los que se pueden encontrar restaurantes con estrella Michelin a la vanguardia de la cocina nacional e internacional sin olvidar aquellos de calidad excepcional con platos más tradicionales.

En su oferta de ocio, Málaga ofrece eventos de gran relevancia como la Semana Santa -una de las más populares de España-, su famoso Festival de Cine o eventos musicales como el Starlite o el Festival de Jazz.



- Access to roads A7 and N340a  
Accesos carretera A7 y N340a
- Málaga Airport  
Aeropuerto de Málaga
- AVE and cercanías station  
Estación de tren AVE y cercanías
- Muelle Heredia bus station  
Estación de autobús Muelle Heredia
- El Candado Social club  
Club social El Candado
- Añoreta Golf Course  
Club de golf Añoreta Golf
- Montes de Málaga Natural Park  
Parque natural Montes de Málaga



- Bus stop  
Parada de autobús
- School  
Colegio
- Sport club  
Club deportivo
- Local police  
Policía local
- Pharmacy  
Farmacia
- Golf course  
Campo de golf
- Firefighters  
Bomberos
- Supermarket  
Supermercado
- Port  
Puerto
- Kids park  
Parque infantil



## Getting home, easier than ever

Idilia Senses offers an exceptional location with direct access to road links with Malaga city and its AVE high-speed railway station, Malaga airport and other services.

A place perfectly connected with key points in Spain and options for easy and convenient travel to foreign destinations.

## Llegar a casa, más fácil que nunca

Idilia Senses ofrece una ubicación excepcional: cuenta con acceso directo a las vías que conectan con Málaga capital y su estación de AVE, aeropuerto y otros servicios.

Un lugar perfectamente conectado con puntos clave de la geografía española y opciones para viajar al extranjero de la manera más cómoda posible.

# 04

Your community

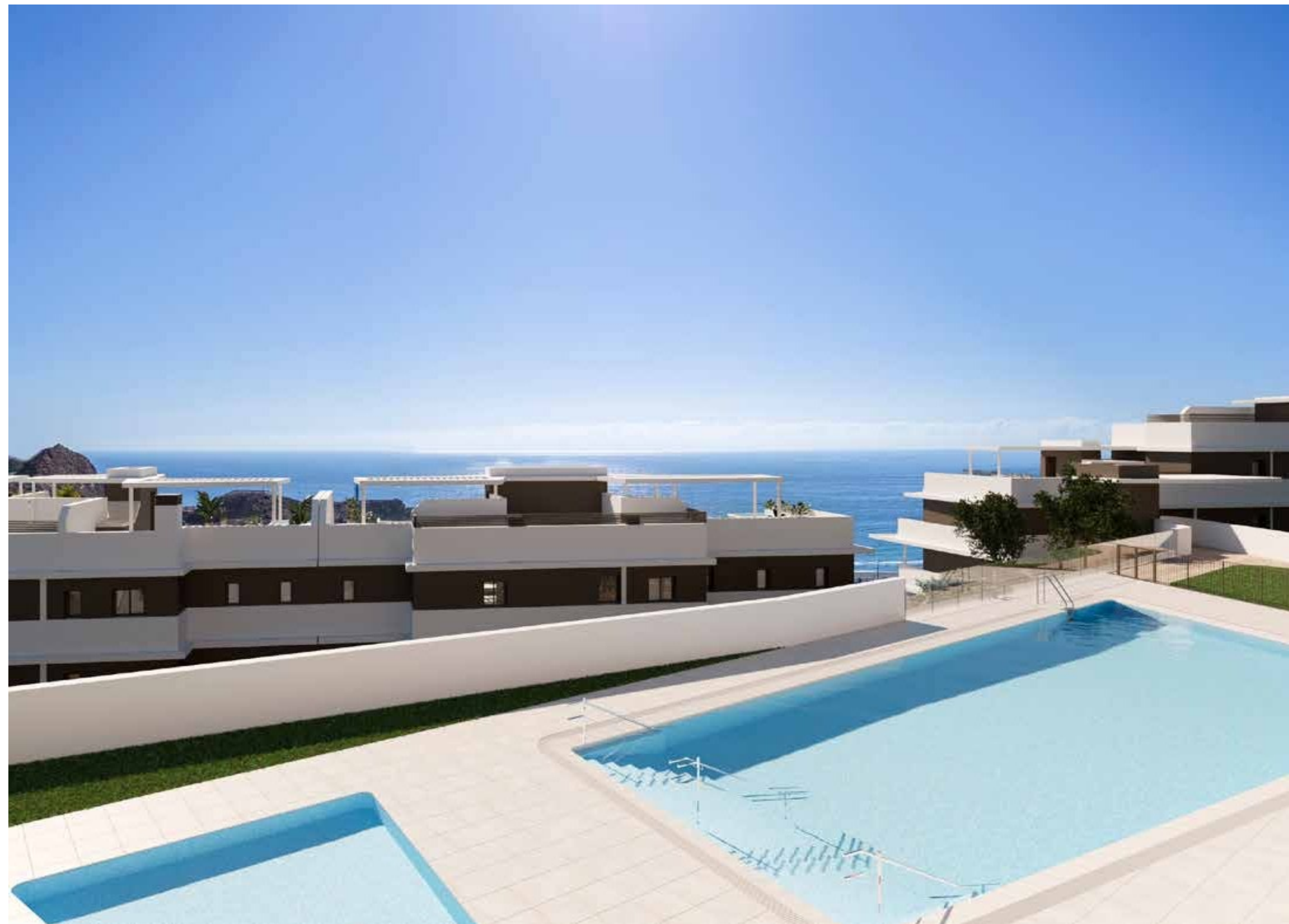
Tu urbanización

## Wake up to a view of the horizon

**Idilia Senses** is an exclusive development with terraces and sea views enabling you to wake up to views of the Mediterranean horizon. A total of 41 south- and southeast-facing dwellings including 1-, 2- and 3-bedroom units. The project also comprises garage parking and boxroom storage for your utmost convenience.

As regards the community facilities, your new home comes with landscaped gardens and a comfortable swimming pool where you can have a relaxing swim and shake off your stress.

Take in the panoramic view over the sea from your new home and give your senses a free rein amid the surrounding. Indoors and out merge in your home, while retaining the privacy and exclusivity that you so crave.



## Despertar viendo el horizonte

**Idilia Senses** es una promoción exclusiva con terrazas y vistas al mar para despertar contemplando el horizonte mediterráneo. Un total de 41 viviendas de orientación sur y sureste con posibilidad de 1, 2 y 3 dormitorios. Además, el proyecto dispone de garaje y trastero para tu máxima comodidad.

En cuanto a las zonas comunes, tu nueva casa cuenta con espacios ajardinados y una cómoda piscina donde darse un relajante baño para olvidar el estrés.

Disfruta de la panorámica que se contempla sobre el mar desde tu nueva casa y deja a tus sentidos dejarse llevar por la naturaleza que les rodea. Exterior e interior se fusionan en tu vivienda manteniendo la privacidad y exclusividad que tanto deseas.





# 05

Dwelling

Vivienda

## Where your sense of touch is heightened

## Donde el tacto se agudiza



“We have studied everything down to the smallest detail with finishes that embrace each dwelling. We have drawn spaces where everything fits, where each item, texture and colour takes on new meaning”.

AMA, architects.

The dwellings at **Idilia Senses** come with:

- Generous terraces on the main façade.
- Lounge-dining room with an open kitchen.
- The dwellings located on the top floors will have solariums with private staircase access.

“Hemos cuidado hasta el más mínimo detalle con acabados que abrazan cada vivienda. Hemos dibujado espacios donde todo encaja, donde cada pieza, textura y color cobra un nuevo sentido”.

AMA, arquitectos.

Las viviendas de **Idilia Senses** cuentan con:

- Amplias terrazas en la fachada principal.
- Salón comedor con cocina abierta.
- Las viviendas situadas en las últimas plantas disponen de solárium y escaleras privadas de acceso.



## Where you smell the sea's scent, where you savour life

At Idilia Senses, we have created spaces in your new home where your senses will know no bounds.

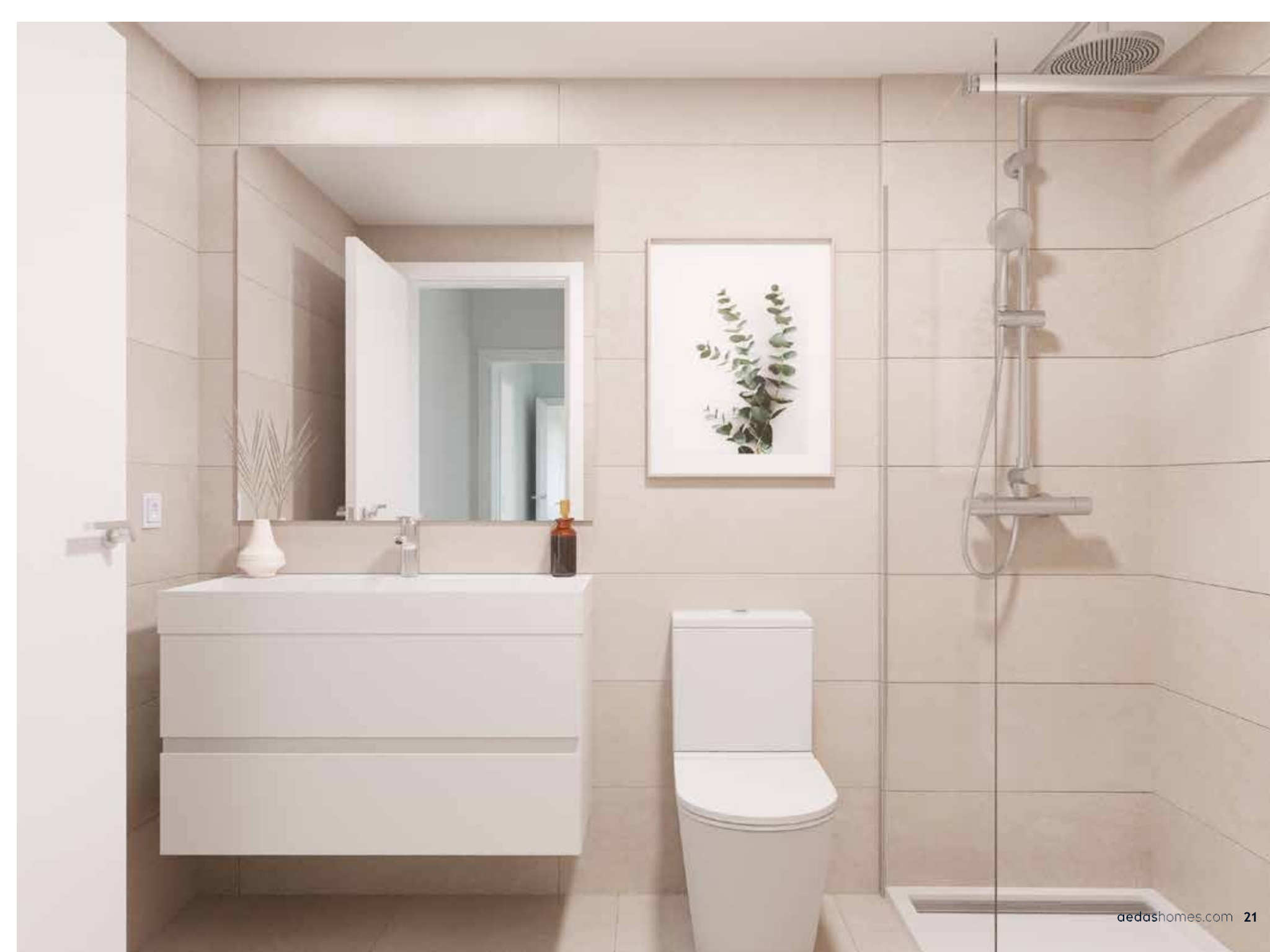
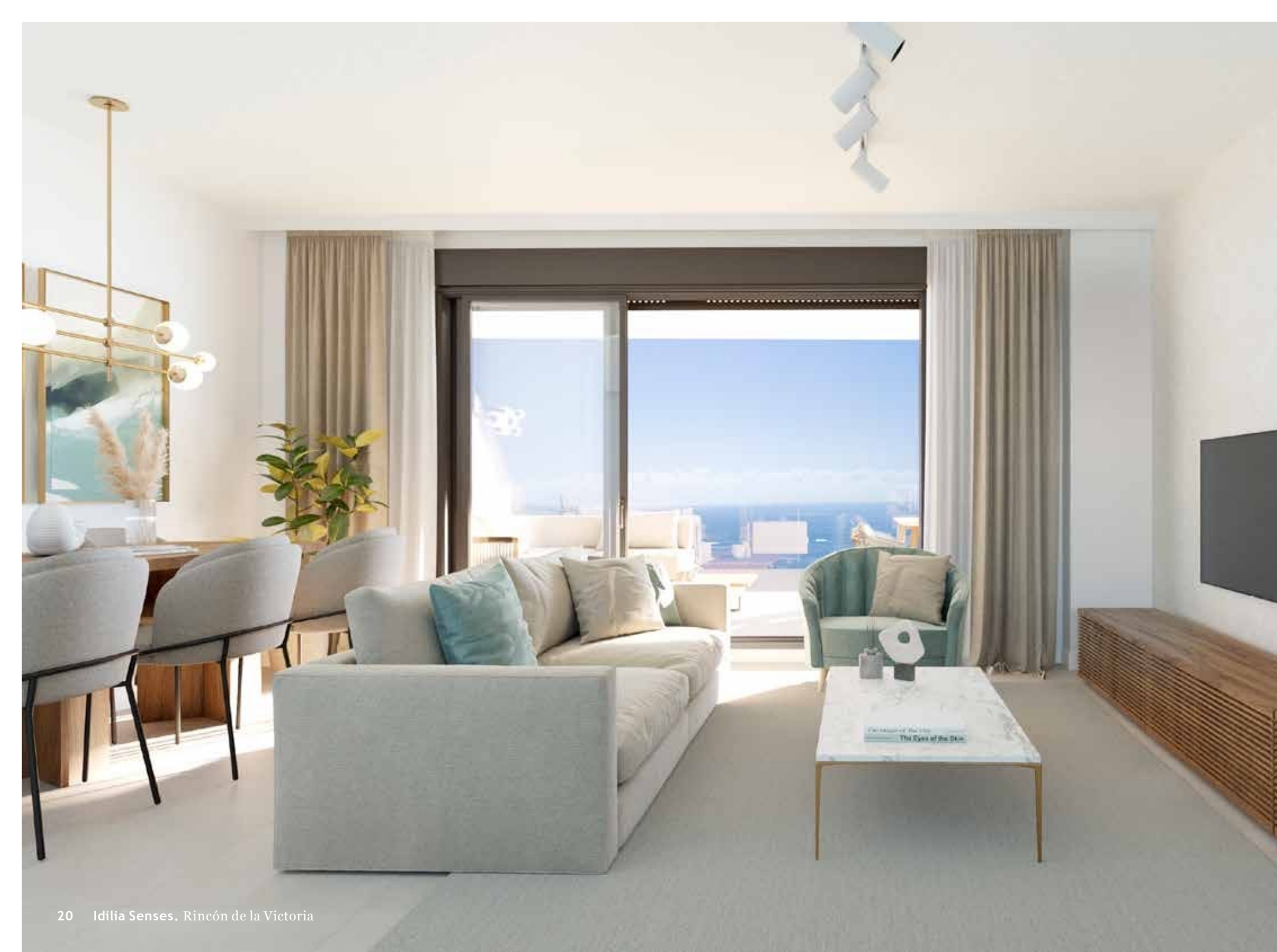
We have built flexible rooms to develop them, to stimulate them, to enjoy the pleasure of living. Have breakfast in touch with nature, make the most of your leisure time, arrange a dinner with friends, or just let yourself be carried away with your favourite read overlooking the sea.

## Donde huele a mar, donde sabe a vida

En Idilia Senses hemos creado espacios donde no hay límites para tus sentidos en tu nueva casa.

Hemos construido estancias flexibles para desarrollarlos, para estimularlos, para disfrutar del placer de vivir. Desayuna en contacto con la naturaleza, saca partido a tu tiempo de ocio, organiza una cena con amigos o, simplemente, déjate llevar frente al mar por tu lectura preferida.





# 06

## Blueprints

### Planos

## Where you find your place. That is where it is.

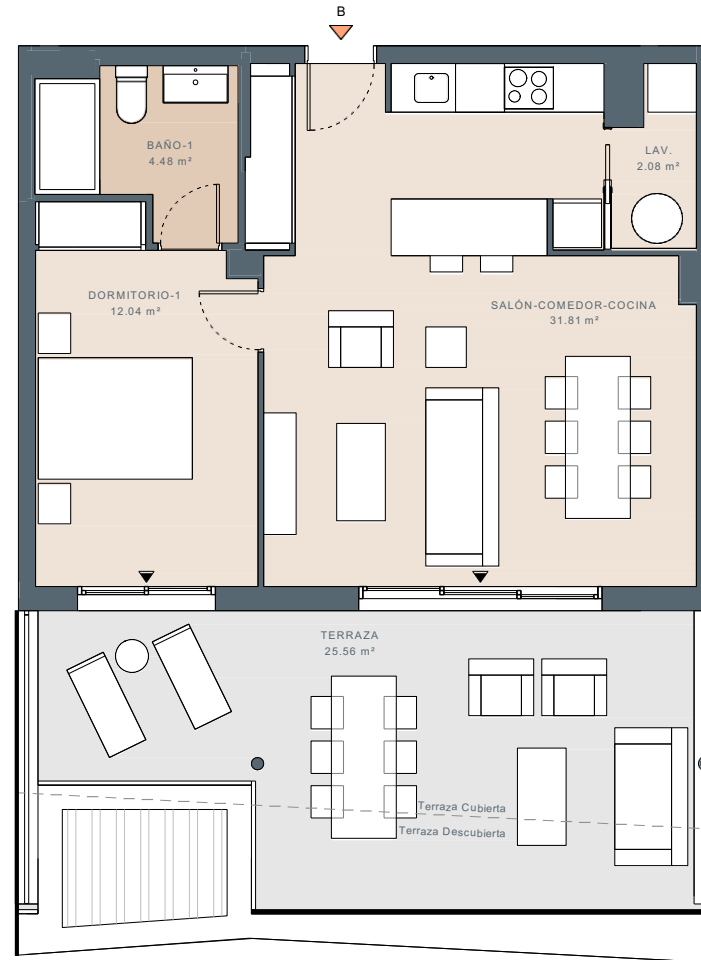
Each person, each life is different from every other. Therefore, at **Idilia Senses** we have the perfect home for you. Check out the plans for the different 1-, 2- and 3-bedroom homes and find the one that best meets your needs. All of them with unique specifications and excellent quality finishes.

## Donde encuentras tu sitio. Ahí es.

Cada persona, cada vida, es singular y distinta de otras. Por eso, en **Idilia Senses** tenemos la casa perfecta para ti. Consulta los planos de las diferentes viviendas de 1, 2 o 3 dormitorios y descubre la que más se adapte a ti. Todas, con calidades únicas y excelentes acabados.

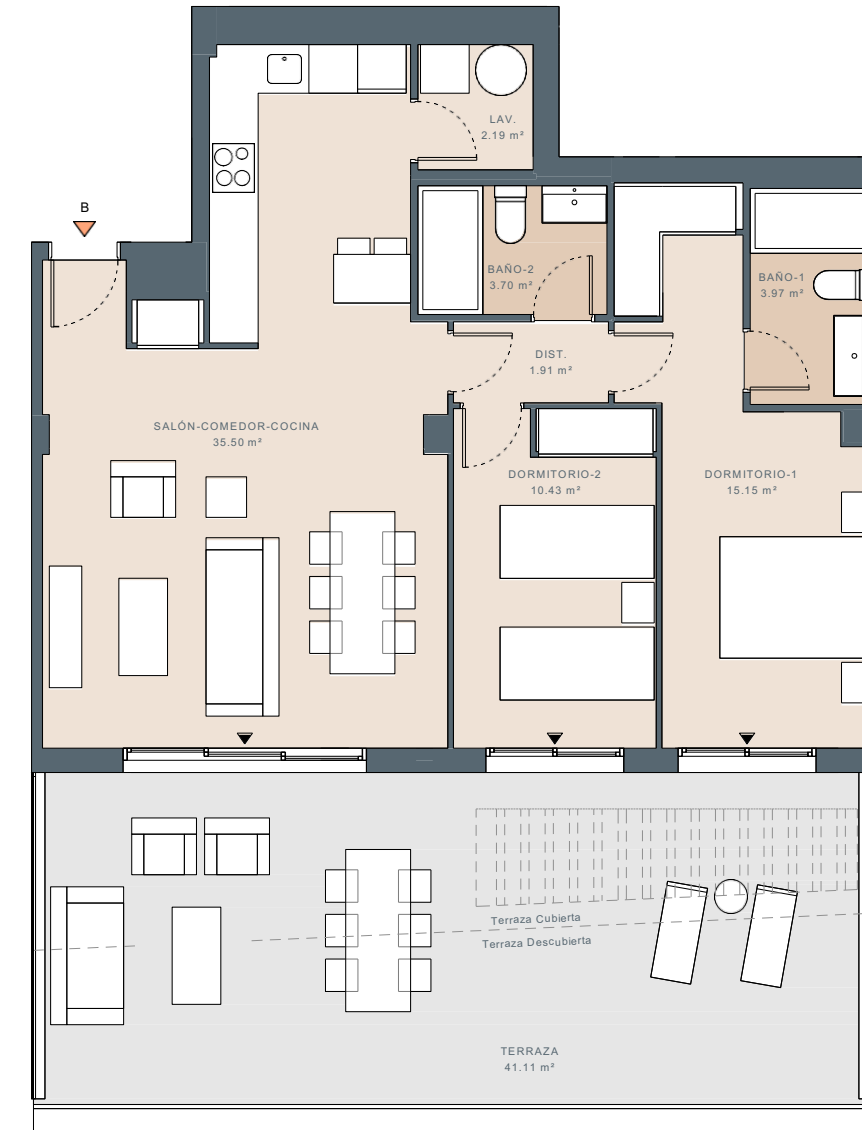
House  
Type 1 d

Vivienda  
Tipo 1 d



House  
Type 2 d

Vivienda  
Tipo 2 d



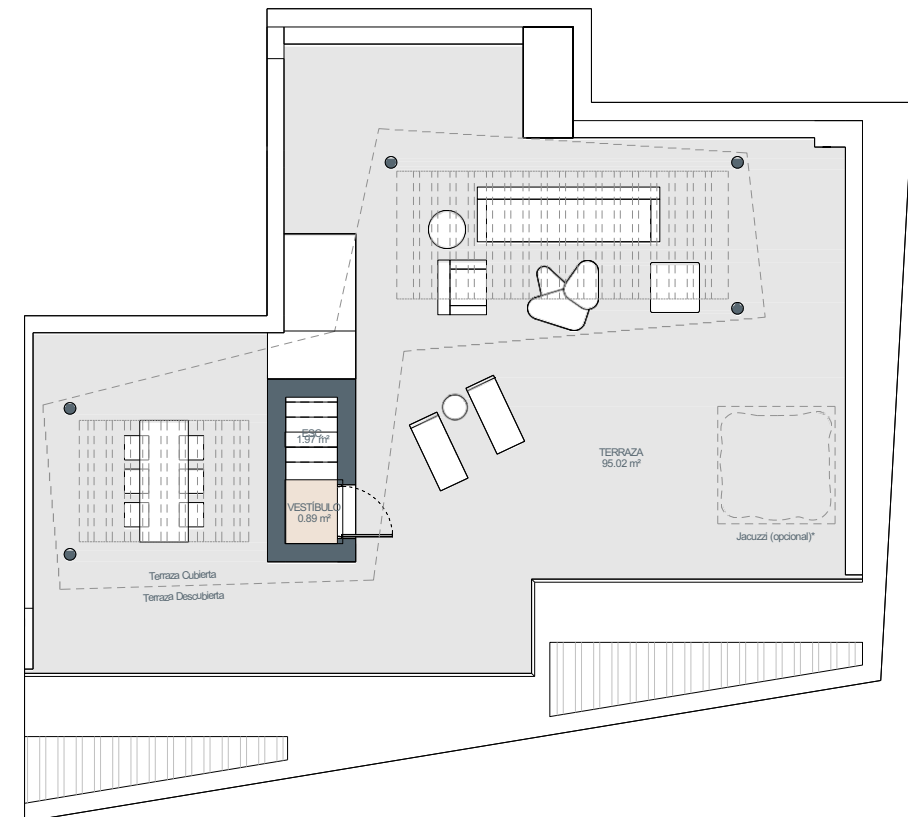
House  
Type 3 d

Vivienda  
Tipo 3 d



Penthouse Ático  
Type 2 d

Tipo 2 d



This commercial plan, which includes graphics and details regarding footages, may be subject to modifications ordered by competent public institutions and/or to comply with technical or legal requirements. The furniture displayed is not included; the fittings of the property will be those indicated in the corresponding building specifications.

El presente plano comercial, que incluye una parte gráfica y datos relativos a superficies, puede ser objeto de modificaciones ordenadas por los organismos públicos competentes y/o exigencias técnicas o jurídicas, siempre y cuando estén justificados y no supongan alteraciones sustanciales. El mobiliario mostrado no está incluido y el equipamiento del inmueble será el indicado en la correspondiente de memoria de calidades.



## Where nature has voice

Your new home is respectful with resources and helps to protect the planet. The sustainable architecture at **Idilia Senses** fosters conservation of the natural surroundings and reduces its environmental impact, in addition to offering important energy savings. In this development we are offering you constructions conceived and based on respect for the environment, which seek to avoid excessive spending on energy by using the sources of renewable power that same environment provides. A solution that is beneficial for the planet and for your wallet.

Your new home includes materials and measure that help reduce CO<sub>2</sub> emissions.

## Donde la naturaleza tiene voz

Tu nueva casa es respetuosa con los recursos y contribuye a proteger el planeta. La arquitectura sostenible de **Idilia Senses** permite preservar el entorno y reducir el impacto ambiental además de ofrecer un importante ahorro energético. En esta promoción te ofrecemos construcciones pensadas y basadas en el respeto hacia el medioambiente que buscan evitar los excesivos gastos de energía a partir de la utilización de los recursos que el mismo entorno ofrece. Una ventaja para el planeta y para tu bolsillo.

En tu nueva casa se han implementado materiales y medidas que contribuyen a reducir las emisiones de CO<sub>2</sub>.

### Lighting / Iluminación

Large windowpanes to maximise the entry of natural light.  
Ventanas de gran dimensión para maximizar la luz natural.

### Thermal quality / Calidad térmica

Thermally insulated façades.  
Fachadas aisladas térmicamente.

### User manual / Manual de usuario

Guidance on how to use the building efficiently.  
Orientación sobre el uso eficiente del edificio.

### Renewable energy sources / Energías renovables

Domestic hot water produced using aerothermal technology.  
Aeroterminia para la producción de agua caliente sanitaria.

### Sustainable transport / Transporte sostenible

Pre-installation for electrical vehicle charging station, compliant with regulatory standard.  
Previsión de carga para vehículos eléctricos según normativa.



## Thank you for placing your trust in us

With you from the outset. At AEDAS Homes, our professionals deeply share our company's values, and they attend your home as if it were their own. Integrity, excellence, transparency and innovation are the cornerstones of the service you receive when you choose us. Our highly qualified team have extensive training, long careers and vast experience in the world of residential developments which translates into an unwavering commitment with you.

When you choose an AEDAS Homes dwelling, not only are you opting for top quality specifications and avant-garde architecture, you are also committing to looking after the environment. Environmental protection is one of our great proposals, and in all our projects our commitment to rational use of natural resources and the employment of efficient systems resulting in energy savings are both quite evident. At AEDAS Homes we know that sustainability and design are not at odds with each other and hence we have achieved "green" homes that include state-of-the-art innovation in their interior. We apply avant-garde technology to make your life much more comfortable and in tune with 21st-century requirements.

Past, present and future join hands to create spaces where you can enjoy unforgettable moments in your new home. Sensations. Senses. Life.

## Gracias por tu confianza en nosotros

Contigo, desde el primer momento. Los profesionales de AEDAS Homes tenemos tan interiorizados los valores de la compañía que atendemos tu casa como si fuera nuestra. Integridad, excelencia, transparencia e innovación son los pilares básicos que encontrarás al contar con nosotros. Nuestro equipo tiene una amplísima formación y experiencia en el mundo de las promociones residenciales que se traduce en un compromiso férreo contigo.

Al elegir tu casa AEDAS Homes no solo estás optando por primeras calidades y arquitectura de vanguardia, sino que también estás apostando por el cuidado del medio ambiente. La protección del entorno es una de nuestras grandes propuestas y en todos nuestros proyectos queda patente el compromiso con el uso racional de los recursos naturales y la utilización de sistemas eficientes que implican el ahorro energético. En AEDAS Homes sabemos que sostenibilidad y diseño no están reñidos y, por eso, hemos logrado viviendas 'verdes' que incluyen la innovación más puntera en su interior. Aplicamos tecnologías de vanguardia para que tu vida sea mucho más cómoda y adaptada a las necesidades del siglo XXI.

Pasado, presente y futuro se dan la mano para crear espacios donde protagonizar momentos inolvidables en tu nueva casa. Sensaciones. Sentidos. Vida.

AEDAS  
HOMES



T: (+ 34) 952 643 015

E: [malaga@lucasfox.es](mailto:malaga@lucasfox.es)

[www.lucasfox.com](http://www.lucasfox.com)