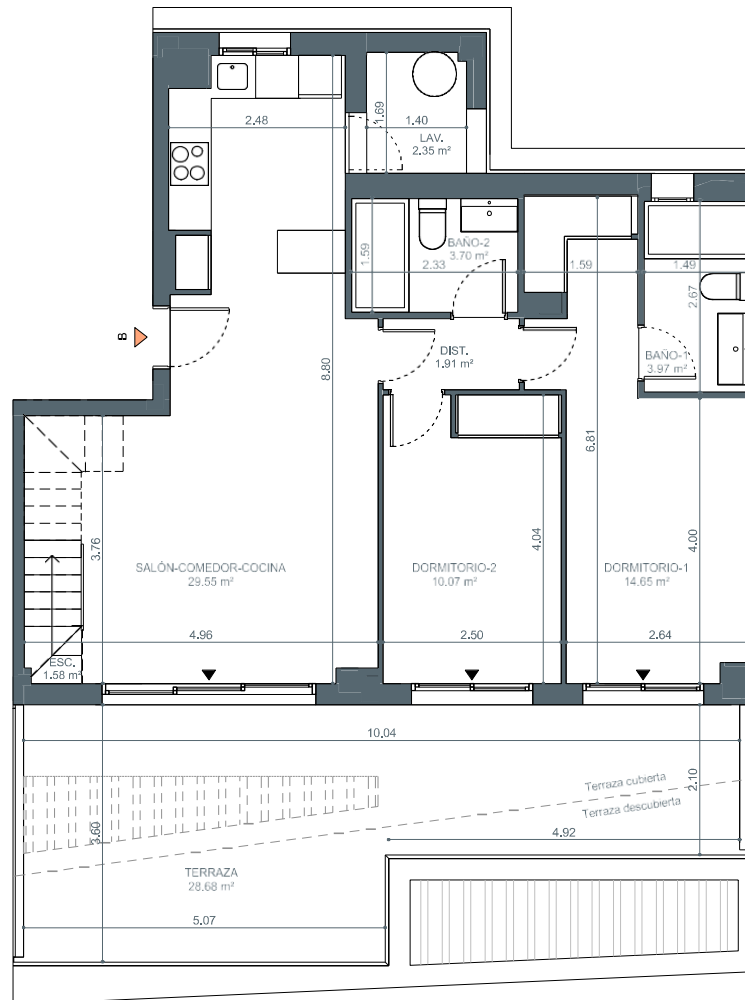


**Bloque 1. Esc. 1. At-B
1-1-At-B**



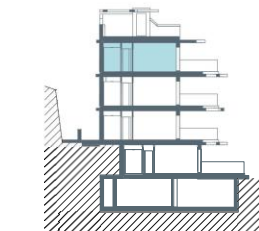
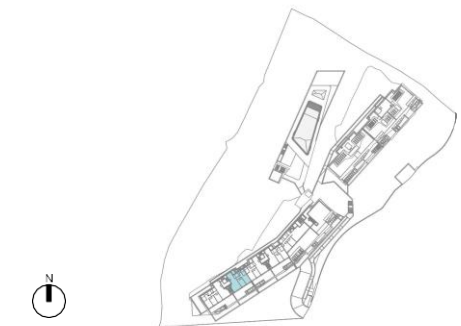
Superficies: Vivienda **2d**

Superficie útil interior	70.78 m ²
Superficie útil terrazas	85.25 m ²
Superficie construida interior	84.96 m ²
Superficie construida ppZC	194.22 m ²

DECRETO 218/2005	
Superficie útil	77.86 m ²
Superficie construida	105.60 m ²

Localización

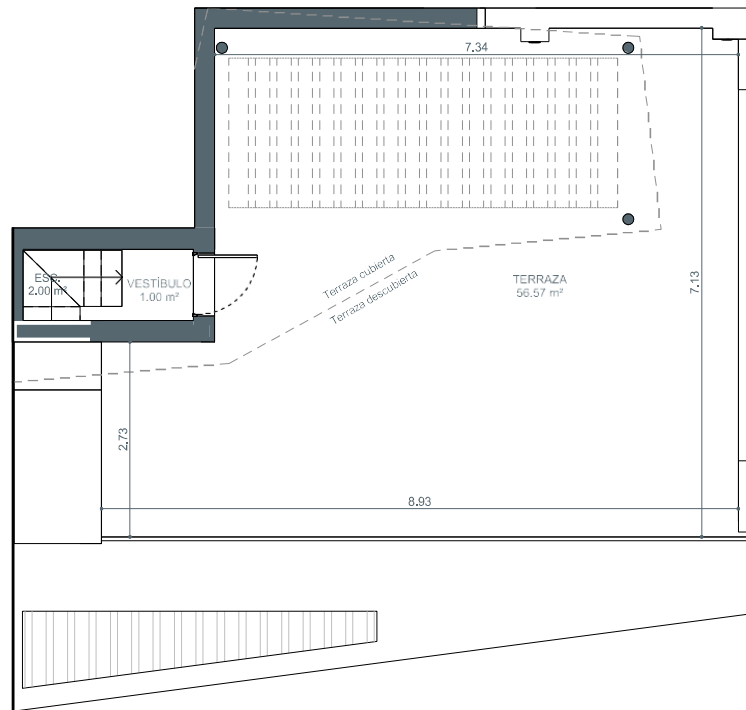
Parcela R-1 del sector UR TB-2 (UETB-49 P.G.O.U.) "Los Jarales", Rincón de la Victoria, Málaga.



El presente plano comercial, que incluye una parte gráfica y datos relativos a superficies, puede ser objeto de modificaciones ordenadas por los organismos públicos competentes y/o exigencias técnicas o jurídicas, siempre y cuando estén justificadas y no supongan alteraciones sustanciales. El mobiliario mostrado no está incluido y el equipamiento del inmueble será el indicado en la correspondiente memoria de calidades.



**Bloque 1. Esc. 1. At-B
1-1-At-B**



Superficies: Vivienda **2d**

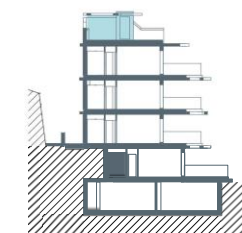
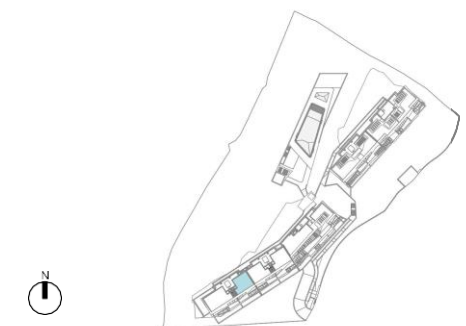
Superficie útil interior	70.78 m ²
Superficie útil terrazas	85.25 m ²
Superficie construida interior	84.96 m ²
Superficie construida ppZC	194.22 m ²

DECRETO 218/2005

Superficie útil	77.86 m ²
Superficie construida	105.60 m ²

Localización

Parcela R-1 del sector UR TB-2 (UETB-49 P.G.O.U.) "Los Jarales", Rincón de la Victoria, Málaga.



El presente plano comercial, que incluye una parte gráfica y datos relativos a superficies, puede ser objeto de modificaciones ordenadas por los organismos públicos competentes y/o exigencias técnicas o jurídicas, siempre y cuando estén justificadas y no supongan alteraciones sustanciales. El mobiliario mostrado no está incluido y el equipamiento del inmueble será el indicado en la correspondiente memoria de calidades.

