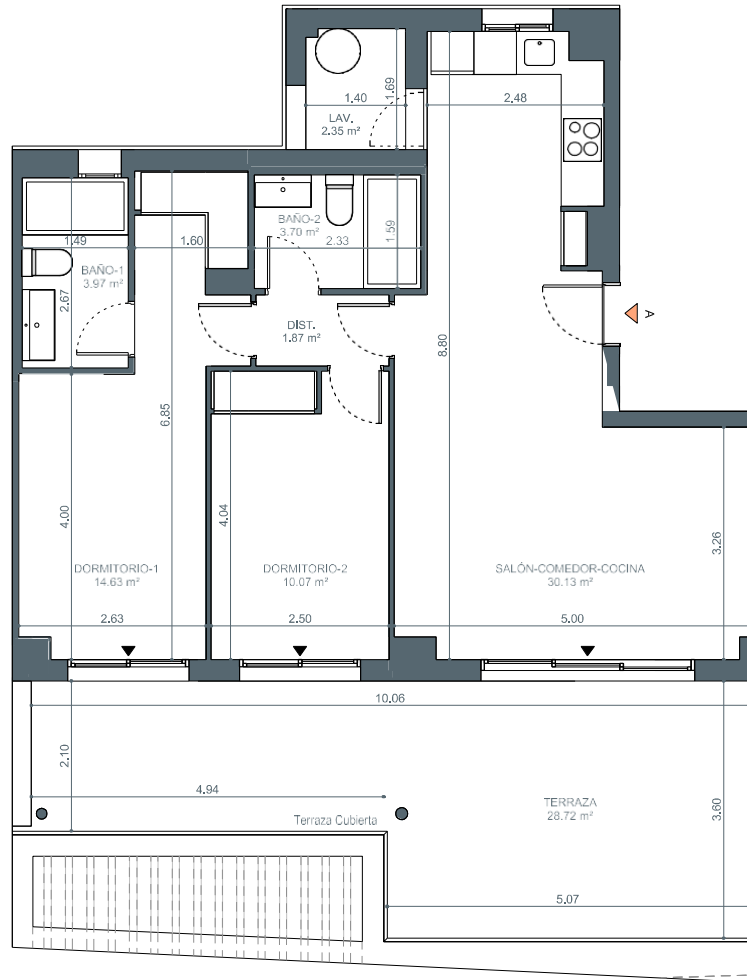


**Bloque 1. Esc. 2. P1-A**  
**1-2-1-A**



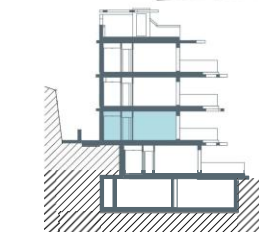
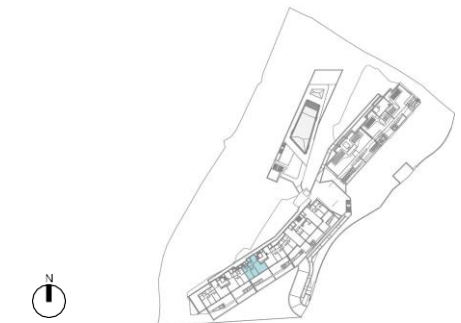
**Superficies:** Vivienda **2d**

Superficie útil interior	66.72 m <sup>2</sup>
Superficie útil terrazas	28.72 m <sup>2</sup>
Superficie construida interior	79.15 m <sup>2</sup>
Superficie construida ppZC	125.97 m <sup>2</sup>

<b>DECRETO 218/2005</b>	
Superficie útil	73.39 m <sup>2</sup>
Superficie construida	98.61 m <sup>2</sup>

**Localización**

Parcela R-1 del sector UR TB-2 (UETB-49 P.G.O.U.) "Los Jarales", Rincón de la Victoria, Málaga.



El presente plano comercial, que incluye una parte gráfica y datos relativos a superficies, puede ser objeto de modificaciones ordenadas por los organismos públicos competentes y/o exigencias técnicas o jurídicas, siempre y cuando estén justificadas y no supongan alteraciones sustanciales. El mobiliario mostrado no está incluido y el equipamiento del inmueble será el indicado en la correspondiente memoria de calidades.

