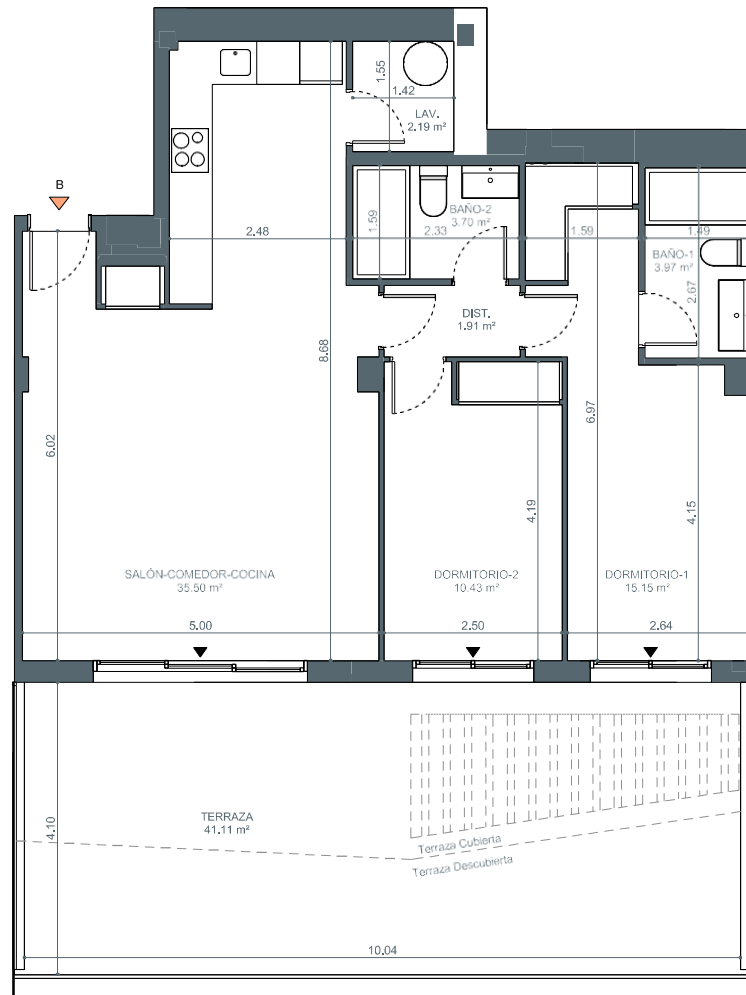


**Bloque 1. Esc. 2. PB-B
1-2-0-B**



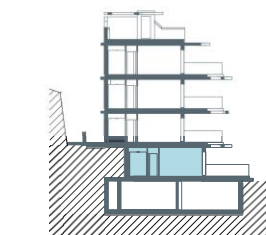
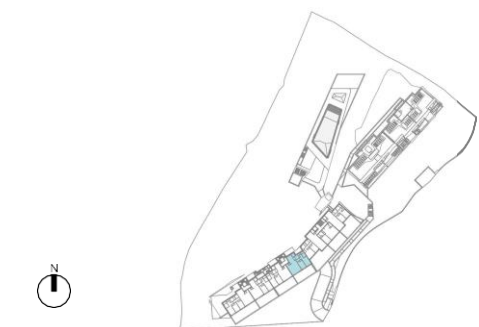
Superficies: Vivienda **2d**

Superficie útil interior	72.85 m ²
Superficie útil terrazas	41.11 m ²
Superficie construida interior	84.26 m ²
Superficie construida ppZC	144.70 m ²

DECRETO 218/2005	
Superficie útil	80.13 m ²
Superficie construida	105.50 m ²

Localización

Parcela R-1 del sector UR TB-2 (UETB-49 P.G.O.U.) "Los Jarales", Rincón de la Victoria, Málaga.



V01



El presente plano comercial, que incluye una parte gráfica y datos relativos a superficies, puede ser objeto de modificaciones ordenadas por los organismos públicos competentes y/o exigencias técnicas o jurídicas, siempre y cuando estén justificadas y no supongan alteraciones sustanciales. El mobiliario mostrado no está incluido y el equipamiento del inmueble será el indicado en la correspondiente memoria de calidades.

