

Idilia Meraki

Rincón de la Victoria

Parcela R2. Tipo 5. S



Superficies: Vivienda 4d

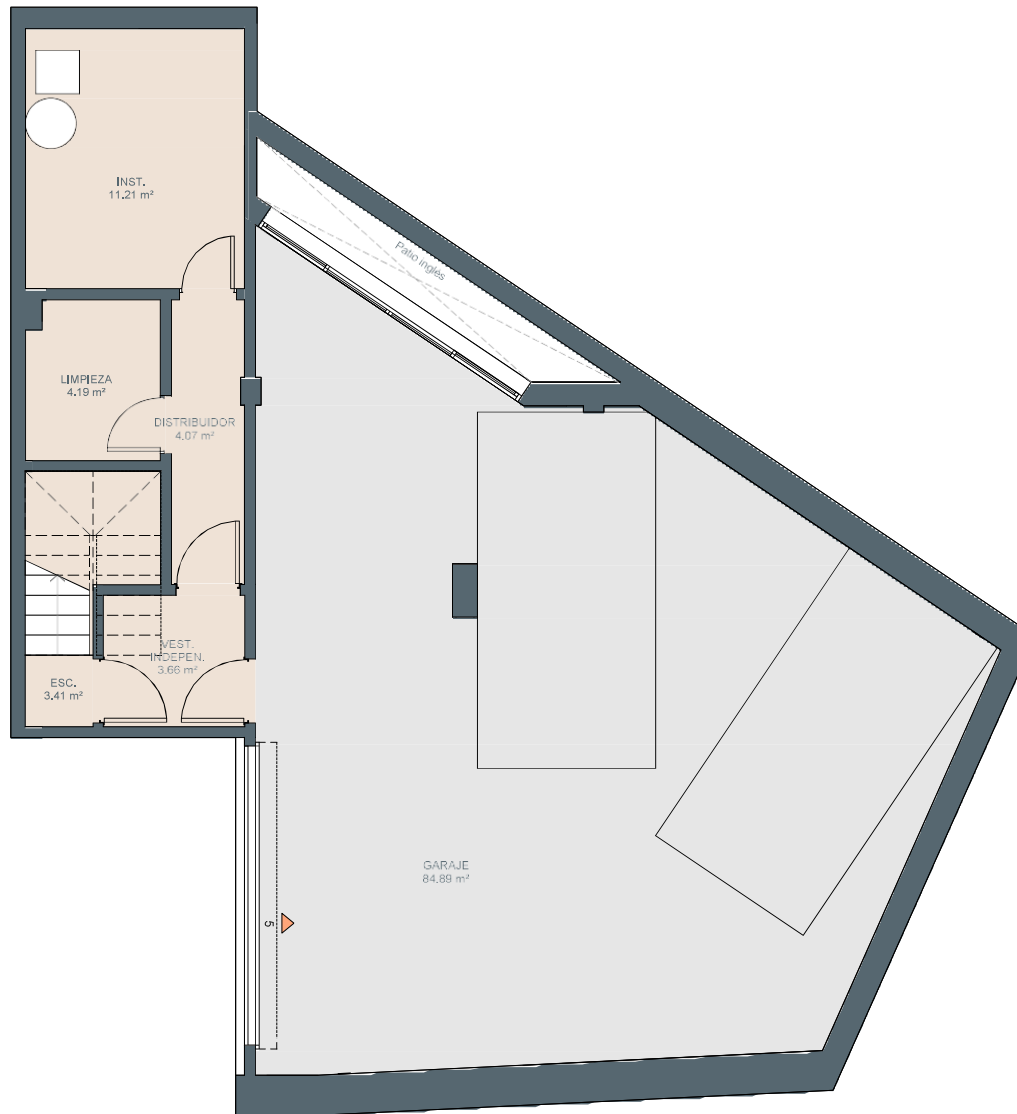
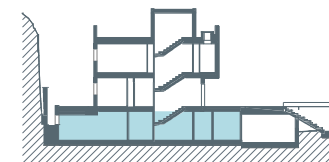
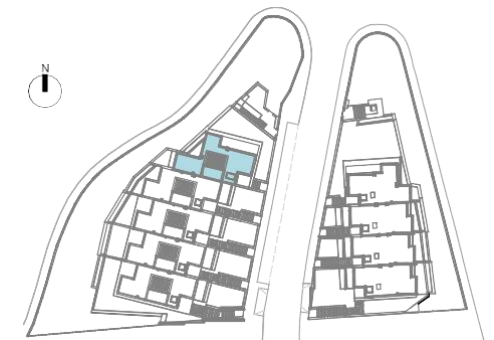
Superficie útil interior	246.57 m ²
Superficie útil terrazas	104.38 m ²
Superficie construida interior	298.84 m ²
Superficie construida ppZC	479.79 m ²
Superficie útil ajardinada	50.24 m ²

DECRETO 218/2005

Superficie útil	271.23 m ²
Superficie construida	325.38 m ²

Localización

Parcelas R-2 Y R-3 del sector UR TB-2 (UE TB-49 P.G.O.U.)
'Los Jarales', Rincón de la Victoria, Málaga.



El presente plano comercial, que incluye una parte gráfica y datos relativos a superficies, puede ser objeto de modificaciones ordenadas por los organismos públicos competentes y/o exigencias técnicas o jurídicas, siempre y cuando estén justificadas y no supongan alteraciones sustanciales. El mobiliario mostrado no está incluido y el equipamiento del inmueble será el indicado en la correspondiente memoria de calidades.



V01

Idilia Meraki

Rincón de la Victoria

Parcela R2. Tipo 5. P0



Superficies: Vivienda 4d

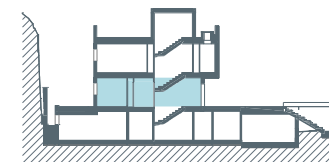
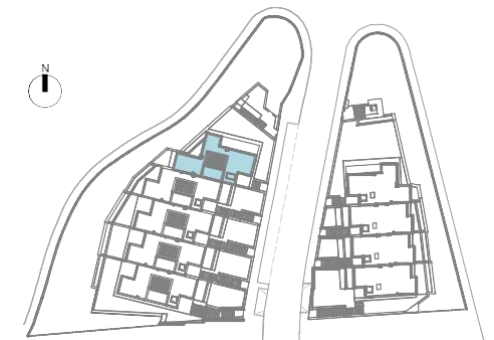
Superficie útil interior	246.57 m ²
Superficie útil terrazas	104.38 m ²
Superficie construida interior	298.84 m ²
Superficie construida ppZC	479.79 m ²
Superficie útil ajardinada	50.24 m ²

DECRETO 218/2005

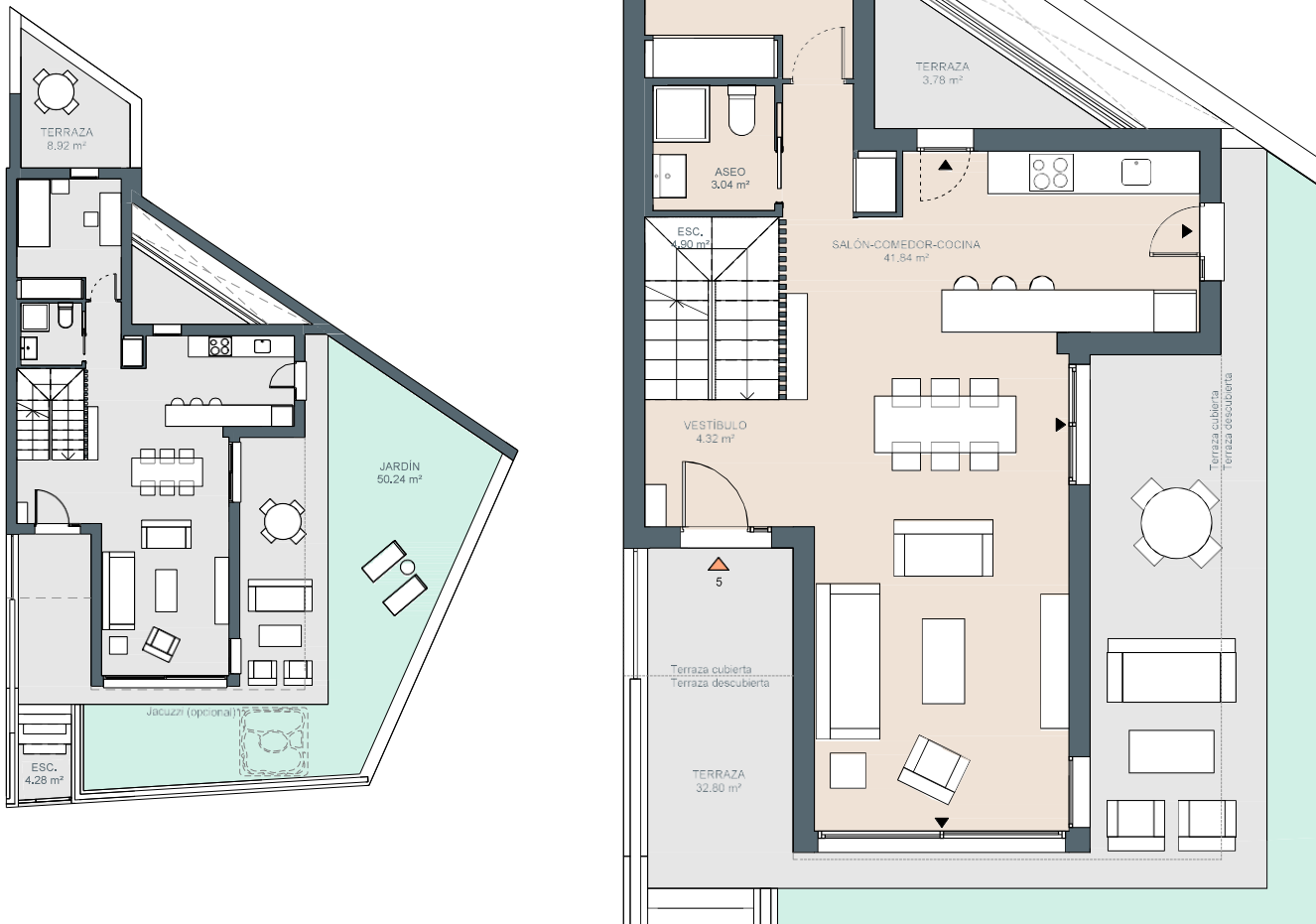
Superficie útil	271.23 m ²
Superficie construida	325.38 m ²

Localización

Parcelas R-2 Y R-3 del sector UR TB-2 (UE TB-49 P.G.O.U.)
'Los Jarales', Rincón de la Victoria, Málaga.



V01



El presente plano comercial, que incluye una parte gráfica y datos relativos a superficies, puede ser objeto de modificaciones ordenadas por los organismos públicos competentes y/o exigencias técnicas o jurídicas, siempre y cuando estén justificadas y no supongan alteraciones sustanciales. El mobiliario mostrado no está incluido y el equipamiento del inmueble será el indicado en la correspondiente memoria de calidades.



Parcela R2. Tipo 5. P01 y CB



Superficies: Vivienda 4d

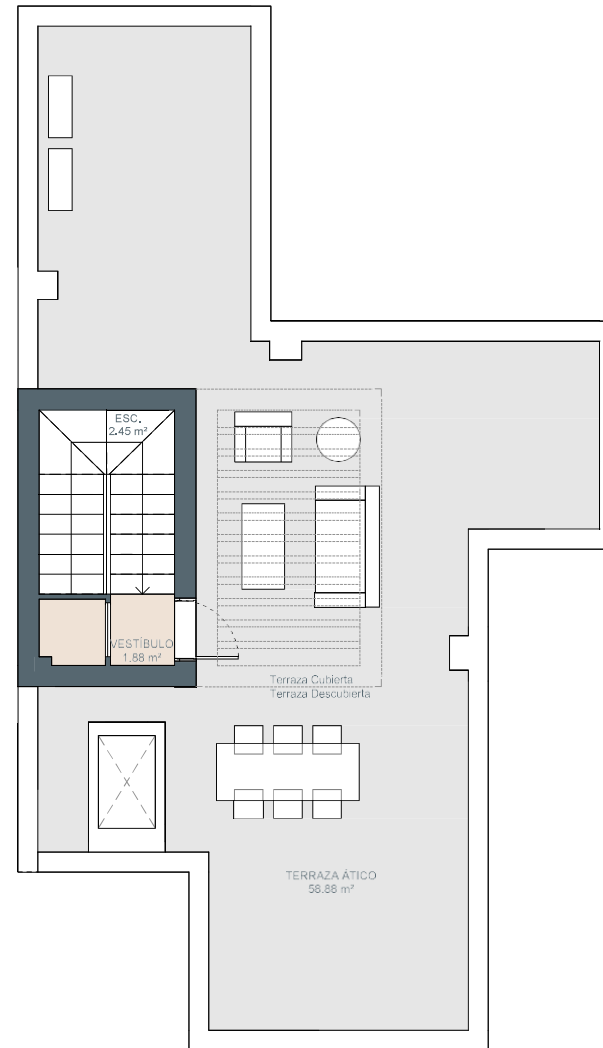
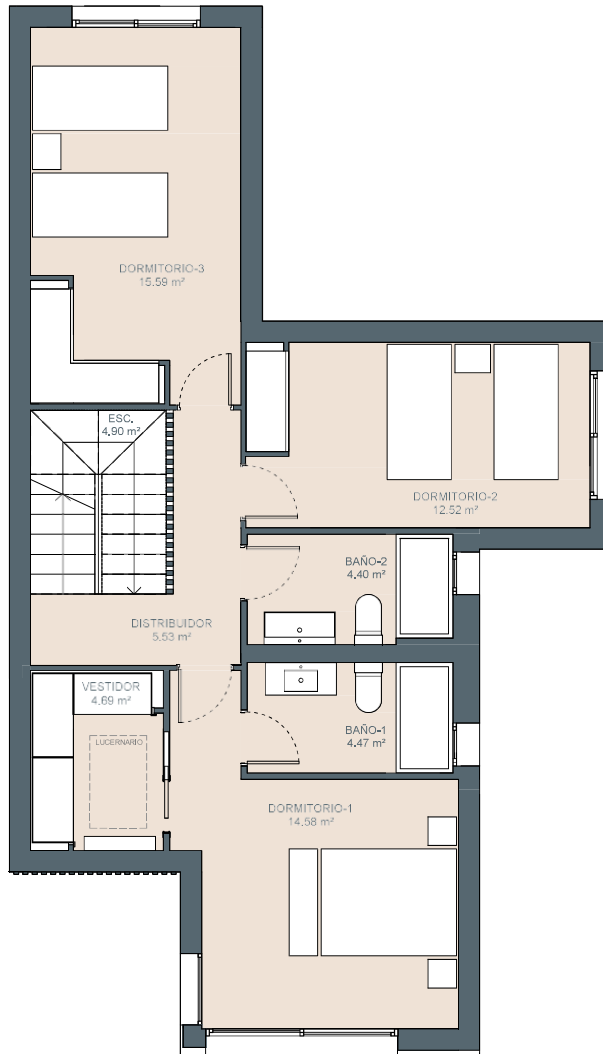
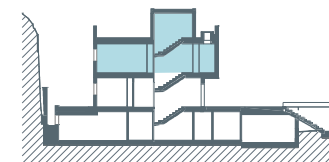
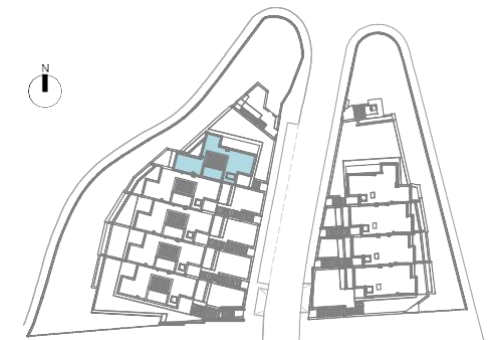
Superficie útil interior	246.57 m ²
Superficie útil terrazas	104.38 m ²
Superficie construida interior	298.84 m ²
Superficie construida ppZC	479.79 m ²
Superficie útil ajardinada	50.24 m ²

DECRETO 218/2005

Superficie útil	271.23 m ²
Superficie construida	325.38 m ²

Localización

Parcelas R-2 Y R-3 del sector UR TB-2 (UE TB-49 P.G.O.U.)
'Los Jarales', Rincón de la Victoria, Málaga.



El presente plano comercial, que incluye una parte gráfica y datos relativos a superficies, puede ser objeto de modificaciones ordenadas por los organismos públicos competentes y/o exigencias técnicas o jurídicas, siempre y cuando estén justificadas y no supongan alteraciones sustanciales. El mobiliario mostrado no está incluido y el equipamiento del inmueble será el indicado en la correspondiente memoria de calidades.

