



Superficie útil de vivienda 116,15 m²
 Superficie construida cerrada de vivienda 155,25 m²
 Superficie construida de vivienda con P.P.Z.C. 192,05 m²

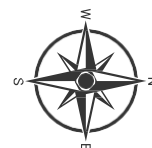
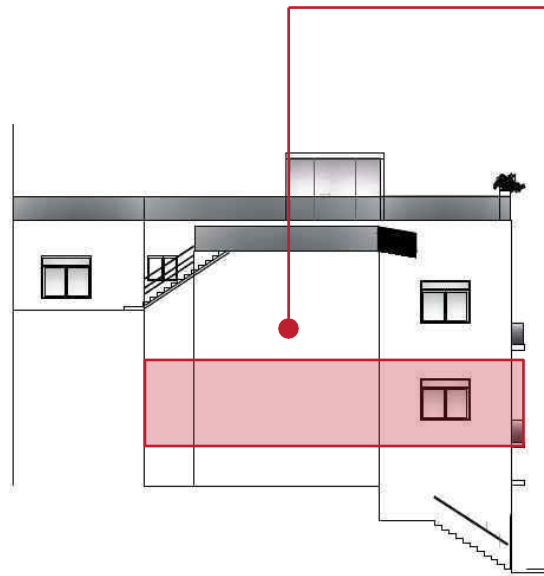
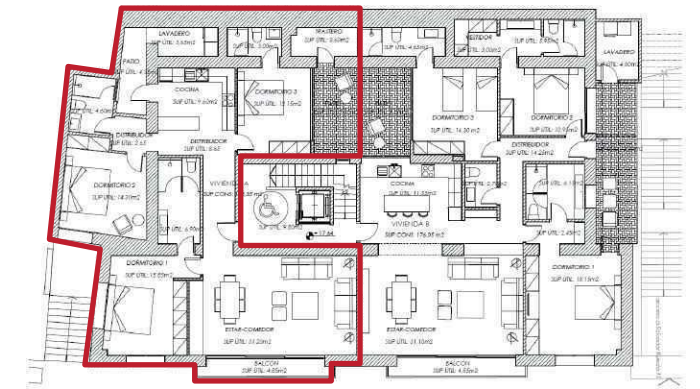
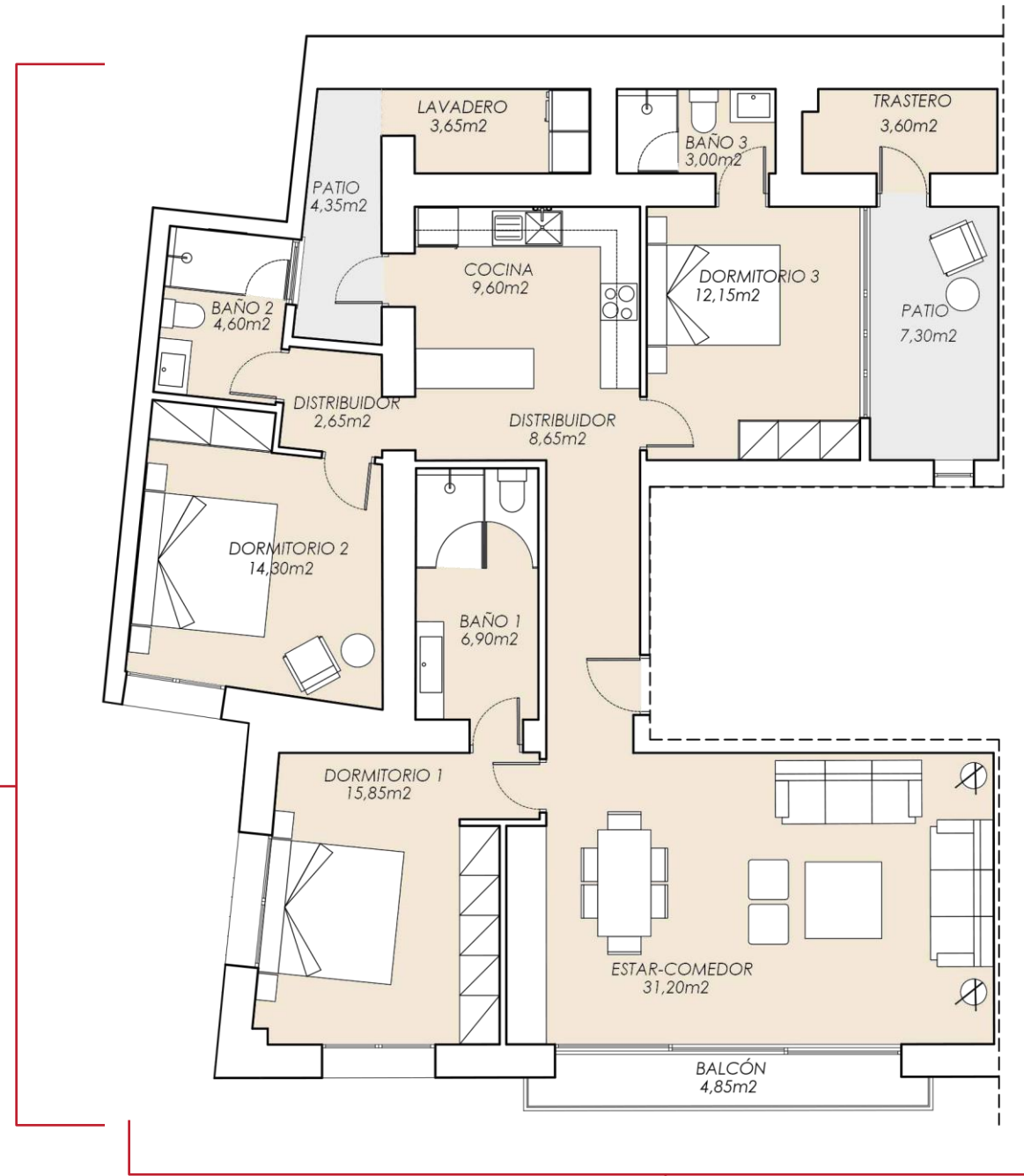
Superficie útil de vivienda Decreto 218/2005 124,40 m²
 Superficie construida de vivienda Decreto 218/2005 188,65 m²
Superficies definidas en el DECRETO 218/2005, de 11 de octubre, por el que se aprueba el Reglamento de información al consumidor en la compraventa y arrendamiento de viviendas en Andalucía

Superficie útil de espacios exteriores 16,50 m²



Be Grand®

SR 13, VIVIENDA PRIMERO A



ESCALA 1:100 / A3