

Bloque 1. Escalera. 1. At-B 1-1-At-B



Superficies:

Vivienda 3d

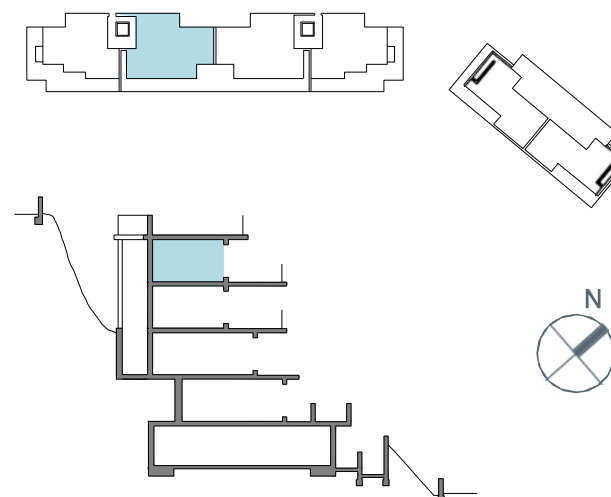
Superficie útil interior	80,79 m ²
Superficie útil terrazas	102,00 m ²
Superficie construida interior	94,59 m ²
Superficie construida ppZC	225,88 m ²

DECRETO 218/2005

Superficie útil	88,87 m ²
Superficie construida	118,99 m ²

Localización

Parcela R-06 del sector UR TB-2 (UE TB-49 P.G.O.U.) 'Los Jarales', Rincón de la Victoria, Málaga.



ESCALA GRÁFICA

1 2 3 4 5m



El presente plano comercial, que incluye una parte gráfica y datos relativos a superficies, puede ser objeto de modificaciones ordenadas por los organismos públicos competentes y/o exigencias técnicas o jurídicas, siempre y cuando estén justificadas y no supongan alteraciones sustanciales. El mobiliario mostrado no está incluido y el equipamiento del inmueble será el indicado en la correspondiente memoria de calidades.

V01

Bloque 1. Escalera. 1. C-B 1-1-C-B



Superficies:

Vivienda 3d

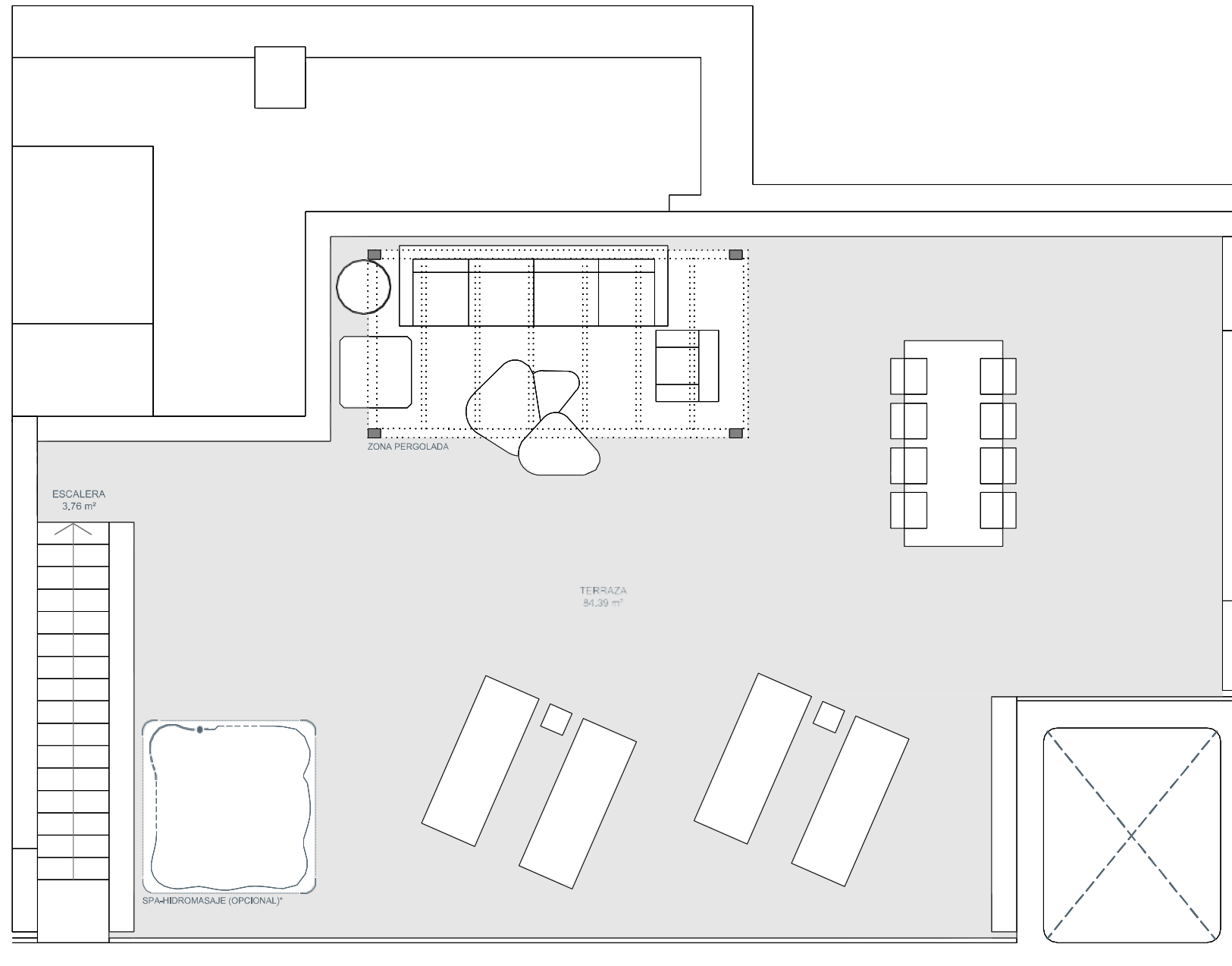
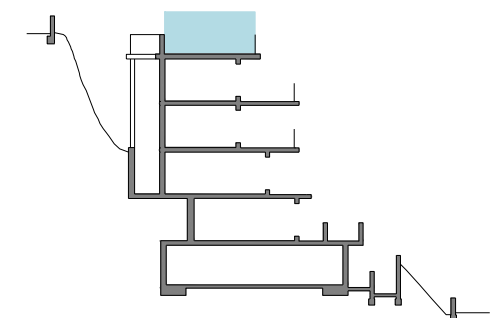
Superficie útil interior	80,79 m ²
Superficie útil terrazas	102,00 m ²
Superficie construida interior	94,59 m ²
Superficie construida ppZC	225,88 m ²

DECRETO 218/2005

Superficie útil	88,87 m ²
Superficie construida	118,99 m ²

Localización

Parcela R-06 del sector UR TB-2 (UE TB-49 P.G.O.U.) 'Los Jarales', Rincón de la Victoria, Málaga.



ESCALA GRÁFICA

1 2 3 4 5m



El presente plano comercial, que incluye una parte gráfica y datos relativos a superficies, puede ser objeto de modificaciones ordenadas por los organismos públicos competentes y/o exigencias técnicas o jurídicas, siempre y cuando estén justificadas y no supongan alteraciones sustanciales. El mobiliario mostrado no está incluido y el equipamiento del inmueble será el indicado en la correspondiente memoria de calidades.

V01