

**Bloque 2. Escalera 1. At-A  
2-1-At-A**



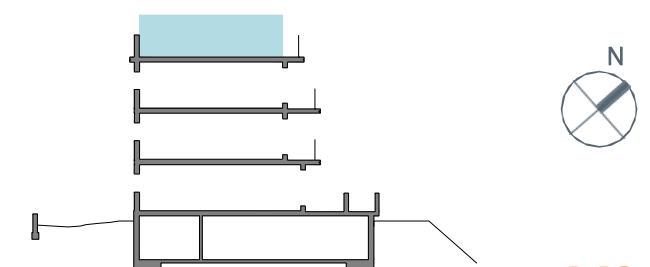
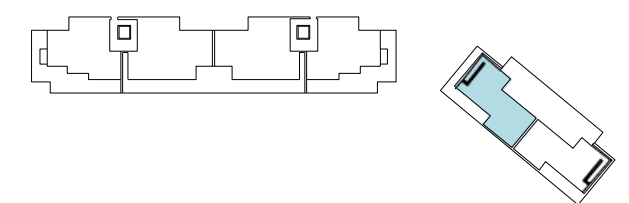
**Superficies:** **Vivienda 2d**

Superficie útil interior	66,64 m <sup>2</sup>
Superficie útil terrazas	109,45 m <sup>2</sup>
Superficie construida interior	80,18 m <sup>2</sup>
Superficie construida ppZC	217,22 m <sup>2</sup>

<b>DECRETO 218/2005</b>	
Superficie útil	73,30 m <sup>2</sup>
Superficie construida	100,30 m <sup>2</sup>

**Localización**

Parcela R-06 del sector UR TB-2 (UE TB-49 P.G.O.U.) 'Los Jarales', Rincón de la Victoria, Málaga.



El presente plano comercial, que incluye una parte gráfica y datos relativos a superficies, puede ser objeto de modificaciones ordenadas por los organismos públicos competentes y/o exigencias técnicas o jurídicas, siempre y cuando estén justificadas y no supongan alteraciones sustanciales. El mobiliario mostrado no está incluido y el equipamiento del inmueble será el indicado en la correspondiente memoria de calidades.

**V01**

**Bloque 2. Escalera 1. C-A**  
**2-1-C-A**



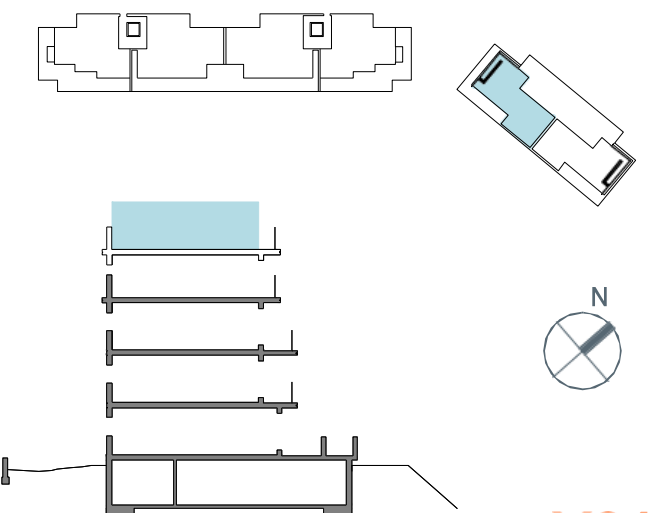
**Superficies:** **Vivienda 3d**

Superficie útil interior	66,64 m <sup>2</sup>
Superficie útil terrazas	109,45 m <sup>2</sup>
Superficie construida interior	80,18 m <sup>2</sup>
Superficie construida ppZC	217,22 m <sup>2</sup>

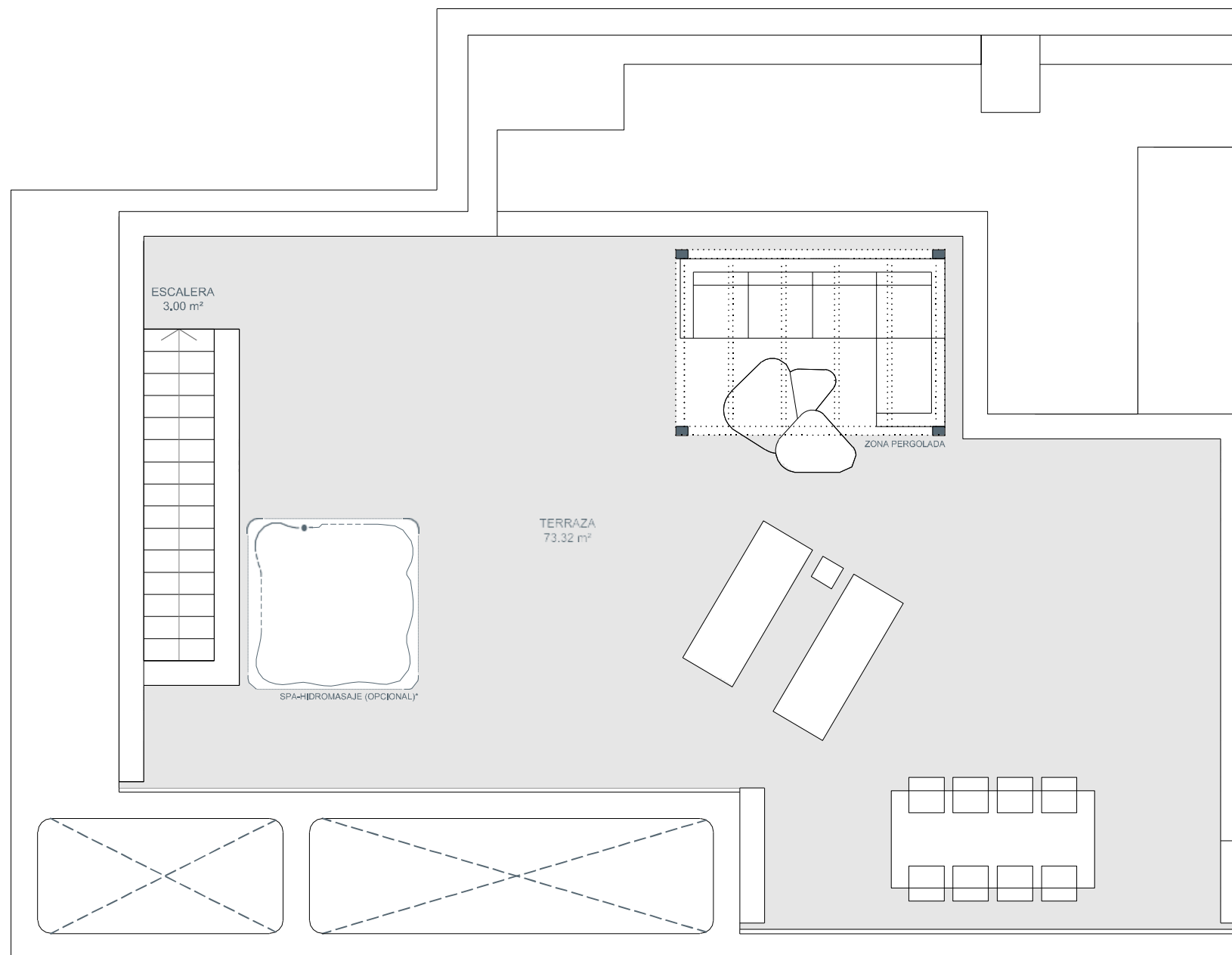
<b>DECRETO 218/2005</b>	
Superficie útil	73,30 m <sup>2</sup>
Superficie construida	100,30 m <sup>2</sup>

**Localización**

Parcela R-06 del sector UR TB-2 (UE TB-49 P.G.O.U.) 'Los Jarales', Rincón de la Victoria, Málaga.



**V01**



El presente plano comercial, que incluye una parte gráfica y datos relativos a superficies, puede ser objeto de modificaciones ordenadas por los organismos públicos competentes y/o exigencias técnicas o jurídicas, siempre y cuando estén justificadas y no supongan alteraciones sustanciales. El mobiliario mostrado no está incluido y el equipamiento del inmueble será el indicado en la correspondiente memoria de calidades.