

Bloque 1. Escalera 2. PB-B 1-2-0-B



Superficies:

Vivienda 3d

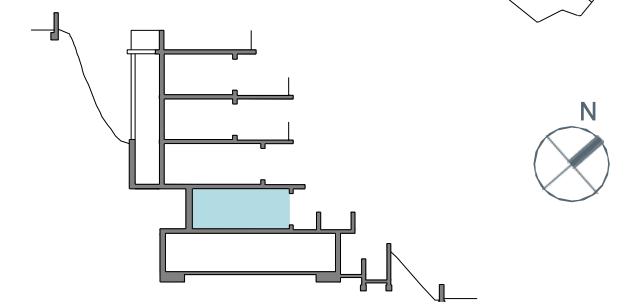
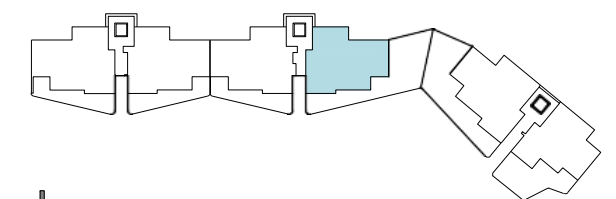
Superficie útil interior	82,36 m ²
Superficie útil terrazas	86,33 m ²
Superficie construida interior	101,12 m ²
Superficie construida ppZC	213,00 m ²

DECRETO 218/2005

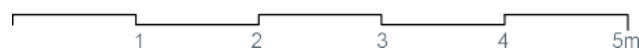
Superficie útil	90,59 m ²
Superficie construida	125,98 m ²

Localización

Parcela R-06 del sector UR TB-2 (UE TB-49 P.G.O.U.) 'Los Jarales', Rincón de la Victoria, Málaga.



ESCALA GRÁFICA



El presente plano comercial, que incluye una parte gráfica y datos relativos a superficies, puede ser objeto de modificaciones ordenadas por los organismos públicos competentes y/o exigencias técnicas o jurídicas, siempre y cuando estén justificadas y no supongan alteraciones sustanciales. El mobiliario mostrado no está incluido y el equipamiento del inmueble será el indicado en la correspondiente memoria de calidades.