

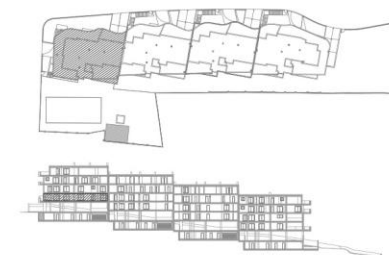


**BALCÓN DE
MONTEMAR**
RESPIRA MEDITERRÁNEO



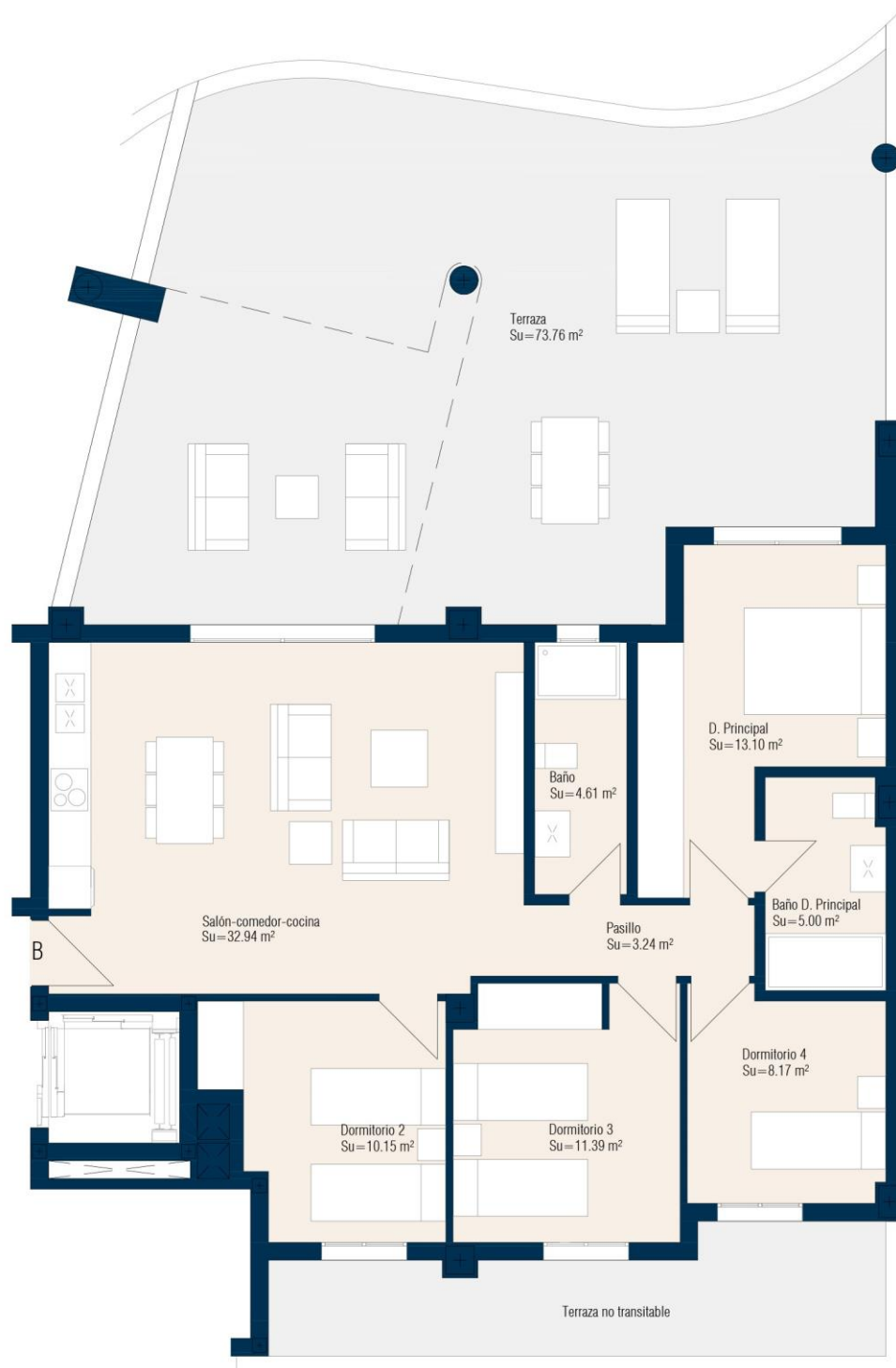
BLOQUE 4

PLANTA PRIMERA



VIVIENDA B (OPCIÓN 1) PLANTA DISTRIBUCIÓN

TOTAL SUP. ÚTIL VIVIENDA SEGUN BOJA	97.46 m ²
SUP. CONSTRUIDA	106.35 m ²
SUP. P.P. Z. COMUNES	15.00 m ²
TOTAL SUP. CONSTRUIDA SEGUN BOJA	121.35 m ²
SUPERFICIE TERRAZA	73.76 m ²
TOTAL	195.11 m ²



escala gráfica e:1/100
0m 1m 2m 3m



*NOTA: Este documento (tanto, su parte gráfica como los datos referidos a superficies) tienen carácter meramente orientativo, sin perjuicio de la información más exacta contenida en la documentación técnica de la promoción. Todo el mobiliario que se muestra en este plano se ha incluido a efectos meramente orientativos y decorativos. Los datos referidos a superficies, distribución y linderos son aproximados y pueden sufrir variaciones como consecuencia de exigencias comerciales, jurídicas, técnicas o de ejecución de proyecto.