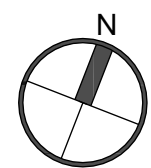
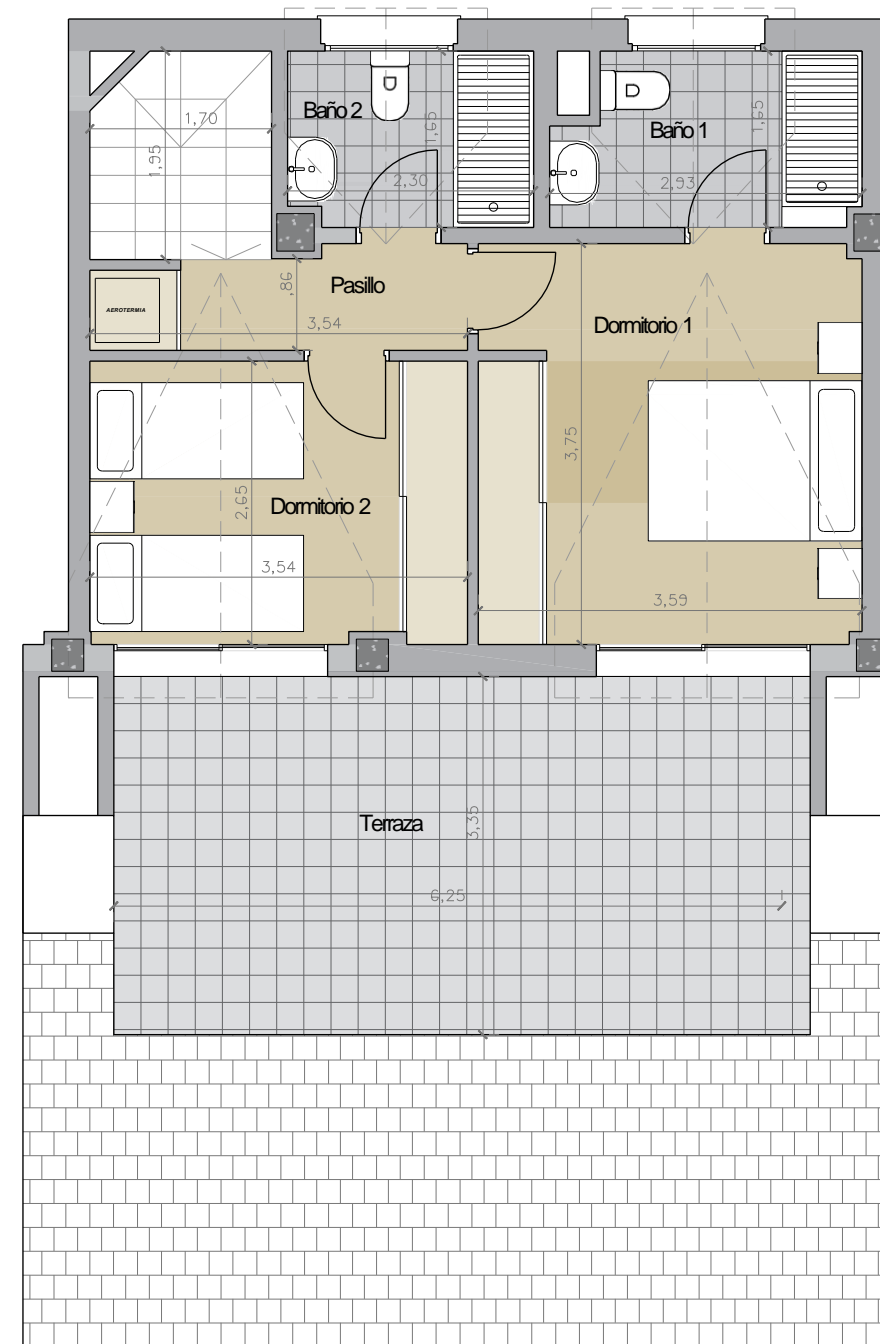
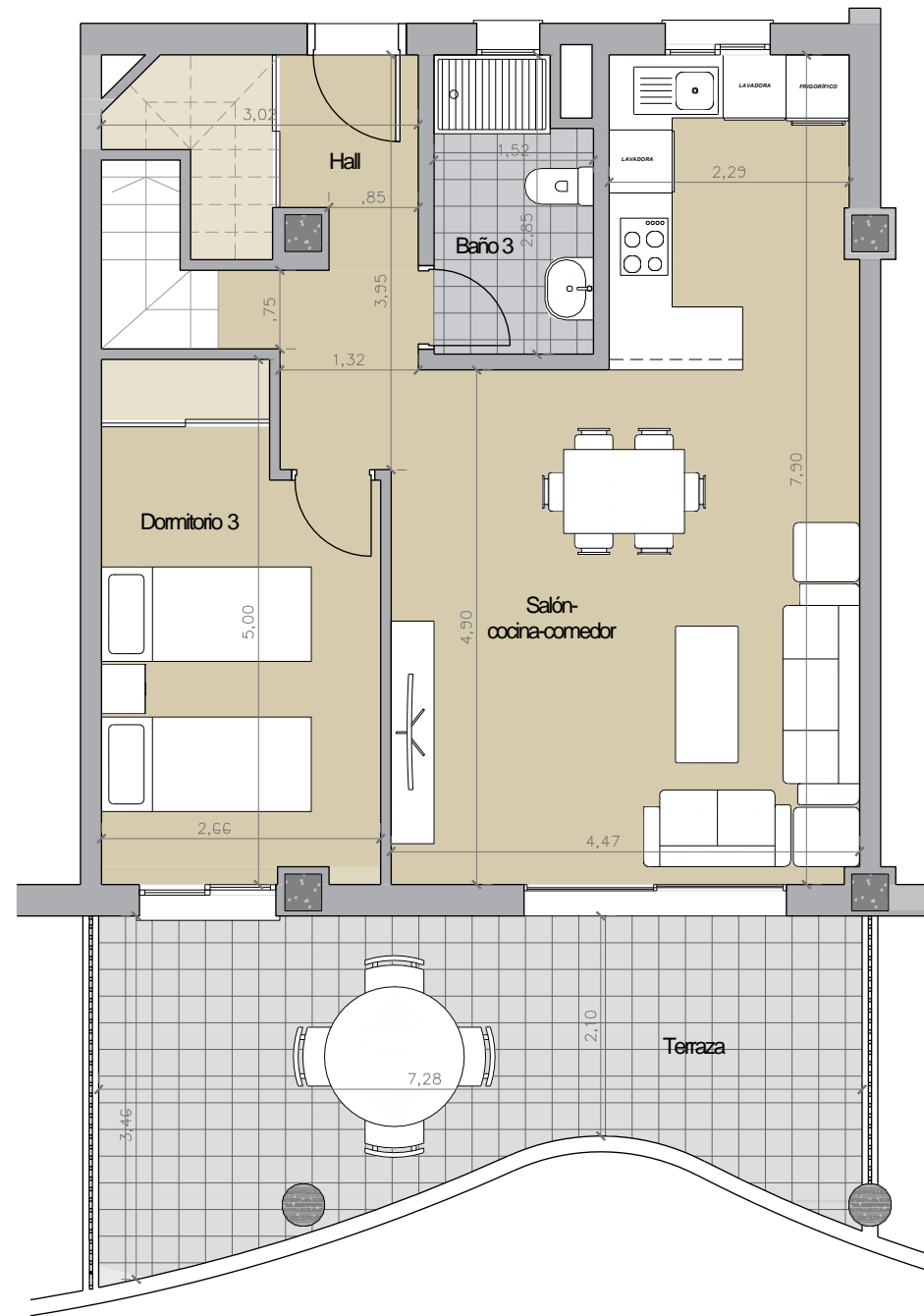
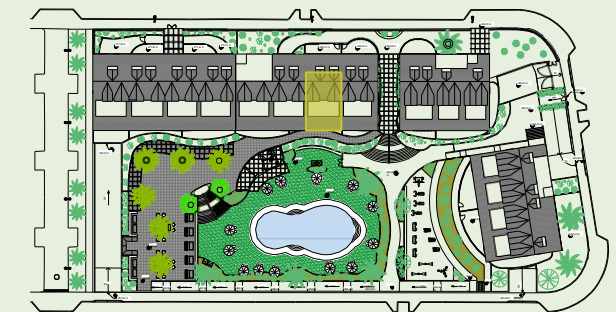




BLOQUE 1. PLANTA 2º. VIVIENDA B



ESCALA GRÁFICA



HABITACIÓN	SUPERFICIE
HALL	7,23 m ²
SALÓN COCINA-COMEDOR	28,79 m ²
PASILLO	3,12 m ²
ESCALERA	3,07 m ²
DORMITORIO 1	13,42 m ²
DORMITORIO 2	9,30 m ²
DORMITORIO 3	11,99 m ²
BAÑO 1	4,46 m ²
BAÑO 2	3,73 m ²
BAÑO 3	4,03 m ²
SUPERFICIES CERRADAS	89,14 m²
TERRAZA CUBIERTA	20,32 m ²
TERRAZA DESCUBIERTA	21,82 m ²
SUPERFICIES ABIERTAS	42,14 m²

SUPERFICIE ÚTIL TOTAL	131,28 m²
SUPERFICIE CONSTRUIDA (100% TERRAZAS CUB.)	127,59 m ²
SUPERFICIE CONSTRUIDA CON P.P. Z. COMUNES	142,53 m ²
SUPERFICIE ÚTIL SEGÚN DECRETO 218/2005 *	98,05 m ²
SUPERFICIE ÚTIL TOTAL (100% TERRAZAS CUB.)	109,46 m²

* La superficie útil según el decreto 218/2005 se define como la superficie del suelo interior de la vivienda más el 50% de los espacios exteriores privativos (limitados hasta el 10% de la superficie útil interior).