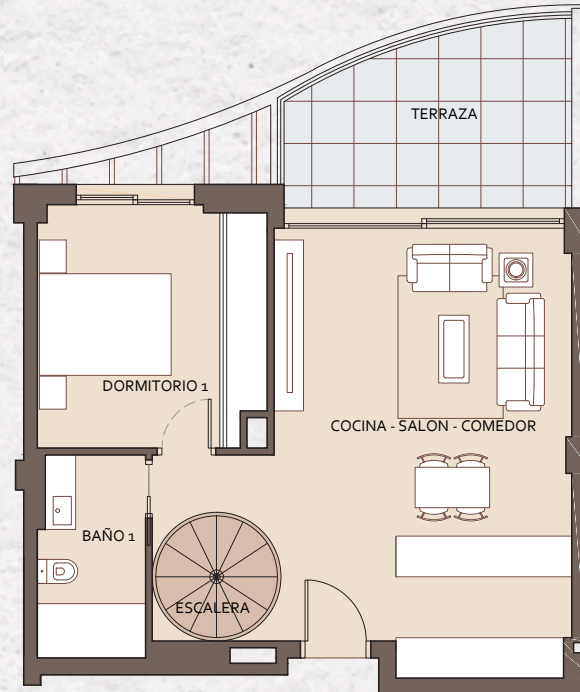


5° C



Superficie Construida

Super. útil interior + exterior	86,38 m ²
Super. constr. interior + exterior cubier cub	94,25 m ²
Super. constr. cubierta + zona común	110,81 m ²

Superficie Útil

Dormitorio 1	11,95 m ²
Dormitorio 2	11,80 m ²
Baño 1	4,75 m ²
Baño 2	6,30 m ²
Pasillo	5,35 m ²
Salón-Comedor-Cocina	30,40 m ²

Superficie útil según Decreto 218/2005 83,33 m²

Superficie construida según Decreto 218/2005 114,34 m²

