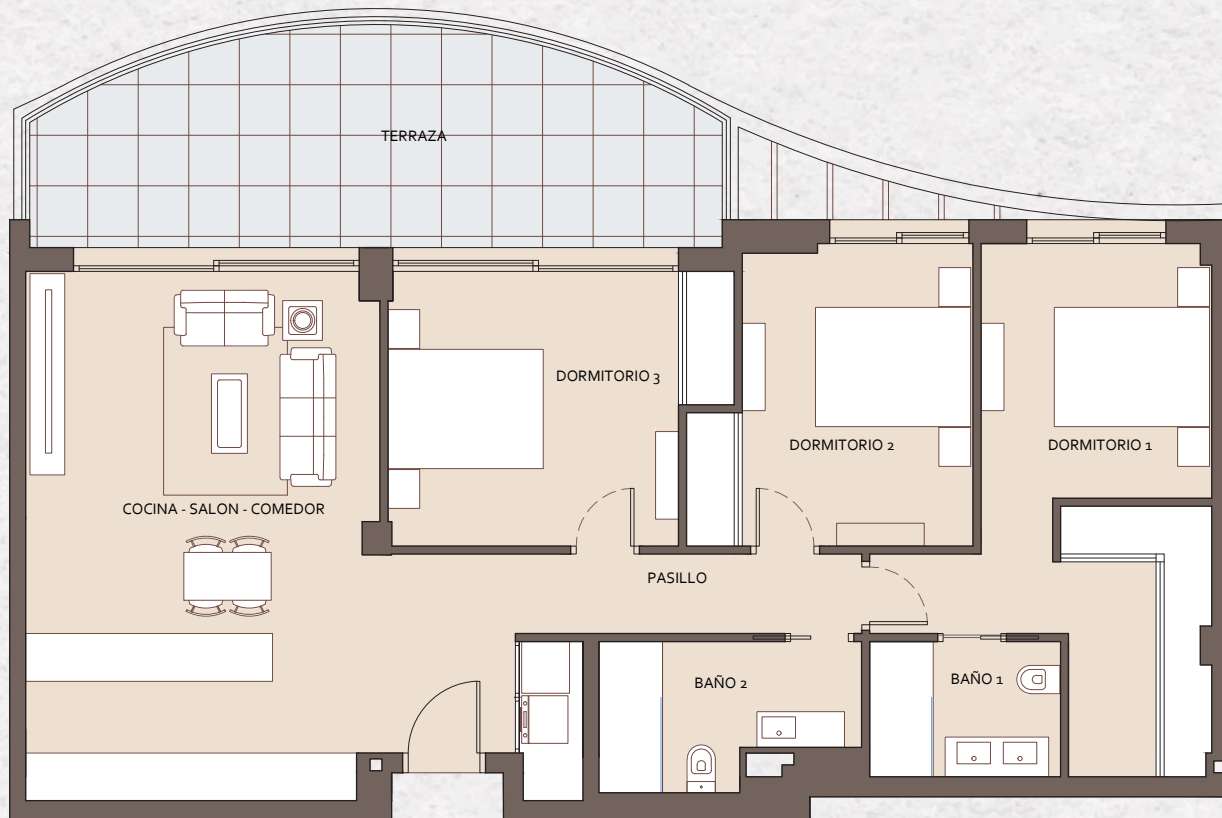


4° B



Superficie Construida

Super. útil interior + exterior	104,50 m ²
Super. constr. interior + exterior cubier	129,35 m ²
Super. constr. cubierta + zona común	152,08 m ²

Superficie Útil

Dormitorio 1	18,65 m ²
Dormitorio 2	12,30 m ²
Dormitorio 3	13,85 m ²
Baño 1	4,15 m ²
Baño 2	5,50 m ²
Distribuidor	4,35 m ²
Salón-Comedor-Cocina	35,25 m ²
Terraza	20,90 m ²

Superficie útil según Decreto 218/2005 103,46 m²

Superficie construida según Decreto 218/2005 140,59 m²

