

MÀNE
RESIDENCES

MR - 3101

Edif. 03 - Esc. 1 - Nivel 0 - Viv. 1

Superficie Construida

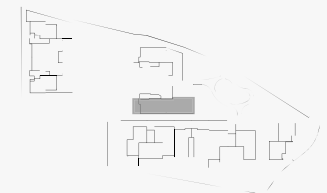
Vivienda Construida Int.	83,36 m ²
Vivienda const. int. + P.P. Zona Comun	94,24 m ²
Terraza cubierta	27,61 m ²
Patio cubierto	6,23 m ²
Terraza descubierta	62,83 m ²
Patio descubierta	13,06 m ²

Superficie Útil

Baño 2	3,36 m ²
Baño principal	3,87 m ²
Dormitorio Principal	12,50 m ²
Dormitorio 2	12,16 m ²
Pasillo	4,00 m ²
Recibidor	2,70 m ²
Salón-Comedor-Cocina	32,20 m ²
Terraza cubierta	27,61 m ²
Patio cubierto	6,23 m ²
Terraza descubierta	62,83 m ²
Patio descubierta	13,06 m ²

Superficie construida según Decreto 218/2005 213,36 m²

Superficie útil según Decreto 218/2005 78,87 m²



El presente documento es de carácter informativo y podrá experimentar variaciones por exigencias técnicas del proyecto. Todo el mobiliario, incluido el de la cocina es meramente informativo.

Las superficies expresadas pueden experimentar modificaciones por razones de índole técnica en el desarrollo de la ejecución de las obras.

Las superficies indicadas a continuación están calculadas conforme al decreto 218/2005 de información al consumidor en la compraventa y arrendamiento de viviendas de Andalucía.