

elysea
SUITES

MIJAS COSTA

The advertisement features a large, central diamond-shaped graphic with a dark green background. Inside the diamond is the Lucas Fox logo, a stylized 'LF' inside a square, with the text 'LUCAS FOX' and 'Exceptional Properties. Exclusive locations.' below it. The background of the entire advertisement is a grayscale photograph of a diverse group of smiling professionals in business attire. In the top right corner, there are three vertical award banners. Each banner features the Royal Coat of Arms at the top, followed by the text 'EUROPEAN PROPERTY AWARDS REAL ESTATE'. The first banner is associated with 'The Telegraph' and 'BEST REAL ESTATE AGENCY SPAIN' for the years '2016-2017'. The second banner is also associated with 'The Telegraph' and 'REAL ESTATE AGENCY MEMBER AWARDS' for the years '2017-2018'. The third banner is associated with 'SALICE' and 'BEST REAL ESTATE AGENCY SPAIN' for the years '2018-2019'. All three banners display five stars.



The benefits of living on The Costa del Sol.

The region boasts an excellent climate, with over 300 days of sunshine a year. This sunny weather is ideal for outdoor activities such as golfing, water sports, or hiking, all of which can be enjoyed year-round. Additionally, the region offers a rich cultural heritage. Indeed, the Costa del Sol is home to numerous museums, galleries, and historical landmarks that offer an exciting and vibrant cultural atmosphere.

The area is also renowned for its relaxed lifestyle and excellent healthcare system. Overall, the Costa del Sol offers an unparalleled quality of life, with a combination of excellent weather, rich culture, and enviable lifestyle features.

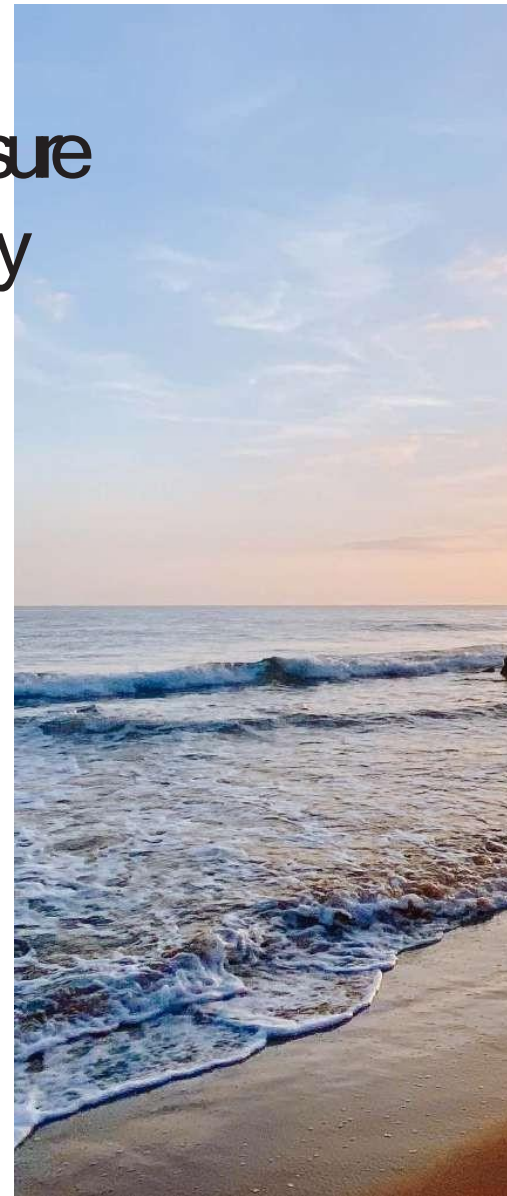
Beneficios de vivir en la Costa del Sol.

La región goza de un clima excelente, con más de 300 días de sol al año. Este clima soleado es ideal para practicar actividades al aire libre como golf, deportes acuáticos o senderismo, de las que se puede disfrutar todo el año. Además, la región ofrece un rico patrimonio cultural. De hecho, la Costa del Sol alberga numerosos museos, galerías y monumentos históricos que ofrecen un ambiente cultural emocionante.

La zona también es famosa por su relajado estilo de vida y su excelente sistema sanitario. En conjunto, la Costa del Sol ofrece una calidad de vida inigualable, con una combinación de excelente clima, rica cultura y envidiables características de estilo de vida.

Beaches. Playas.

Find pleasure
in everyday
experience



Just 3 min from the beach
A tan solo 3 min de la playa

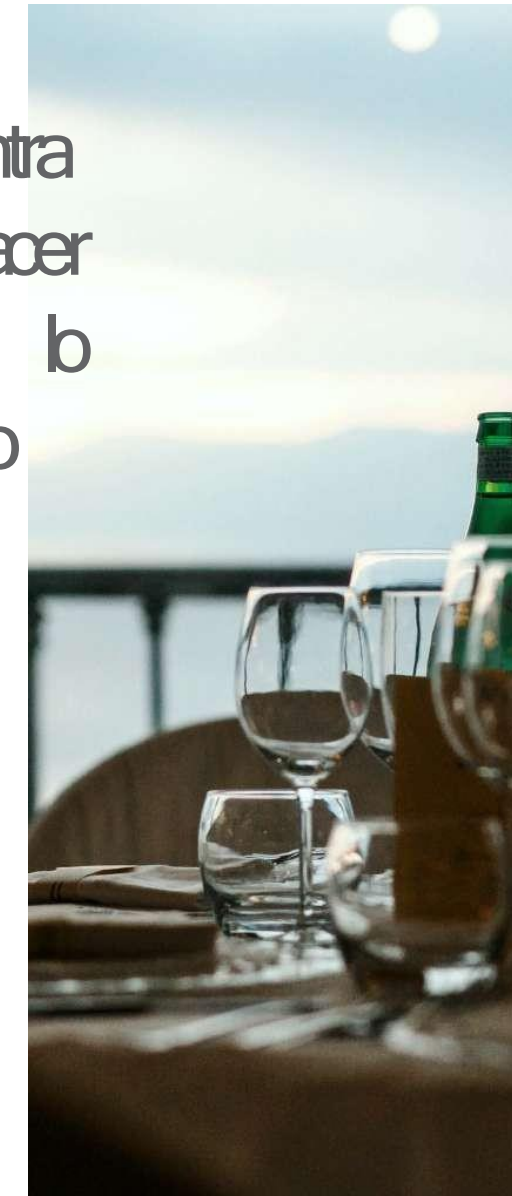
Golf. Golf.



6 golf courses within a 15 km radius
6 campos de golf en un radio de 15 km

Leisure. Ocio.

Encuentra
el placer
en lo
cotidiano



In the heart of the Costa del Sol
En el corazón de la Costa del Sol

Transportation. Transporte.



22 min from Malaga International Airport
A 22 min del Aeropuerto Internacional de Málaga





Málaga - 35 km
 Marbella - 27 km
 Puerto Banús - 40 km

**Centros Comerciales.
 Shopping Centers.**

El Corte Inglés - 5 km
 Miramar Shopping Center - 2 km

**Golf Courses.
 Campos de Golf.**

Cerrado del Águila Golf Resort - 5 km
 Golf Club El Chaparral - 7 km
 Santana Golf - 8 km
 Mijas Golf - 8 km
 Miraflores Golf - 12 km
 Calanova Golf - 12 km

**Airports.
 Aeropuertos.**

Málaga - 27 km
 Gibraltar - 110 km

**Train Stations.
 Estaciones de Tren.**

Fuengirola - 4 km
 María Zambrano Málaga - 32 km

Introducing Elysea Suites.

Welcome to Elysea Suites, an exclusive development of 22 apartments of 2 & 3 bedrooms nestled in Mijas Costa, Málaga.

Each apartment is meticulously designed to provide an unparalleled living experience. Relish in the beauty of the coastal landscape from the comfort of your own home. Ready to be captivated?

Te presentamos Elysea Suites.

Te damos la bienvenida a Elysea Suites, un proyecto exclusivo de 22 apartamentos de 2 y 3 dormitorios ubicado en Mijas Costa, Málaga.

Cada una de las viviendas están meticulosamente diseñadas para ofrecer una experiencia de bienestar sin igual. Contempla la belleza del entorno costero desde la comodidad de tu propio hogar. ¿Estás listo para ser cautivado?





A place you will feel endlessly grateful.

Perched in an elevated position, you will have the privilege of letting your gaze wander over the horizon of the Mediterranean Sea.

Enjoy a lifestyle that seamlessly blends the best of both worlds: the peaceful serenity of coastal living and the modern comforts of an exclusive community. Take a refreshing dip in the swimming pool overlooking the azure waters and unwind in tranquil common areas.

Un lugar en el que te sentirás infinitamente agradecido.

Gracias su elevada posición, tendrás el privilegio de dejar que tu mirada se pierda en el horizonte del mar Mediterráneo.

Disfruta de un estilo de vida que combina a la perfección lo mejor de ambos mundos: la apacible serenidad de la vida costera y las modernas comodidades de una comunidad exclusiva. Date un refrescante baño en la piscina con vistas a las aguas azules y desconecta en las relajantes zonas comunes.

Gym & Spa. Your Wellness Haven.

Imagine waking up every morning and having a fully equipped gym at your disposal, where you can keep up your exercise routine without having to leave the house. In addition, for those who wish to relax after a hard day, the residential complex has a spa, offering an oasis of tranquillity.

Gym & Spa. Tu Refugio de Bienestar

Imagina despertar cada mañana y tener a tu disposición un gimnasio completamente equipado, donde podrás mantener tu rutina de ejercicio sin necesidad de salir de casa. Además, para aquellos que desean relajarse tras un duro día, el complejo residencial cuenta con un spa, ofreciendo un oasis de tranquilidad.



A life with
sea views



Una vida con
vistas al mar.

Beauty
of nature



La belleza
de lo
natural



Discover an oasis of beauty and wellness!

We have created a captivating design that combines sustainability and effortless maintenance, where every detail has been carefully thought out to provide you with a unique experience.

Immerse yourself in exceptional landscaping where native species adapted to our climate intertwine in a harmonious dance. To take the project to the highest level, we have carefully selected a wide variety of species that will delight you throughout the four seasons of the year. Imagine exquisite blooms that colour the ever-changing landscape, while soft fragrances fill the air and uplift your wellbeing.

¡Descubre un oasis de belleza y bienestar!

Hemos creado un diseño cautivador que combina la sostenibilidad y el mantenimiento sin esfuerzo, donde cada detalle ha sido cuidadosamente pensado para brindarle una experiencia única.

Sumérgete en un paisajismo excepcional donde las especies autóctonas y adaptadas a nuestro clima se entrelazan en un baile armonioso. Para llevar el proyecto al máximo nivel, hemos seleccionado cuidadosamente una amplia variedad de especies que te deleitarán durante las cuatro estaciones del año. Imagina exquisitas floraciones que colorean el paisaje en constante cambio, mientras suaves fragancias llenan el aire y elevan tu bienestar.



Where possibilities expand.

Step into your new home and be captivated by the exceptional qualities and attention to detail. The open-plan living spaces create a seamless flow between the living, dining, and kitchen areas, perfect for entertaining guests or enjoying quality time with your loved ones. Large picture windows flood the interiors with natural light, creating a warm and inviting ambiance throughout.

Space is a common factor in all the homes. Once outside, you will be astonished by the huge terraces. If you are the type of person who cherishes simple pleasures of outdoor living, this is your greatest opportunity.

Donde se expanden las posibilidades.

Descubre tu nuevo hogar y déjate cautivar por las excepcionales calidades y la atención al detalle. Los espacios abiertos crean una armonía perfecta entre el salón, el comedor y la cocina, ideal para recibir invitados o disfrutar de tiempo de calidad con tus seres queridos. Los grandes ventanales inundan los interiores de luz natural, creando un ambiente cálido y acogedor.

El espacio es un factor común en todas las viviendas. Una vez en el exterior, te sorprenderán las grandes terrazas. Si eres de los que aprecian los pequeños placeres de la vida al aire libre, ésta es tu gran oportunidad.

Let your dreams take flight.

The penthouses, with their extensive terraces, provide a perfect setting for enjoying the breathtaking views of the Mediterranean Sea.

Que tus sueños alcen el vuelo.

Los áticos, con sus amplias terrazas, son un escenario perfecto para disfrutar de las impresionantes vistas del mar Mediterráneo.





Step onto your private temple.

The ground floor apartments offer the luxury of a private swimming pool, creating an oasis of tranquility right at your doorstep.

Adéntrate en tu templo privado.

Los apartamentos de la planta baja ofrecen el lujo de una piscina privada, creando un oasis de tranquilidad al aire libre.

Located on a hilltop, this location offers privileged sea views



Ubicada en una atalaya que le otorga privilegiadas vistas al mar

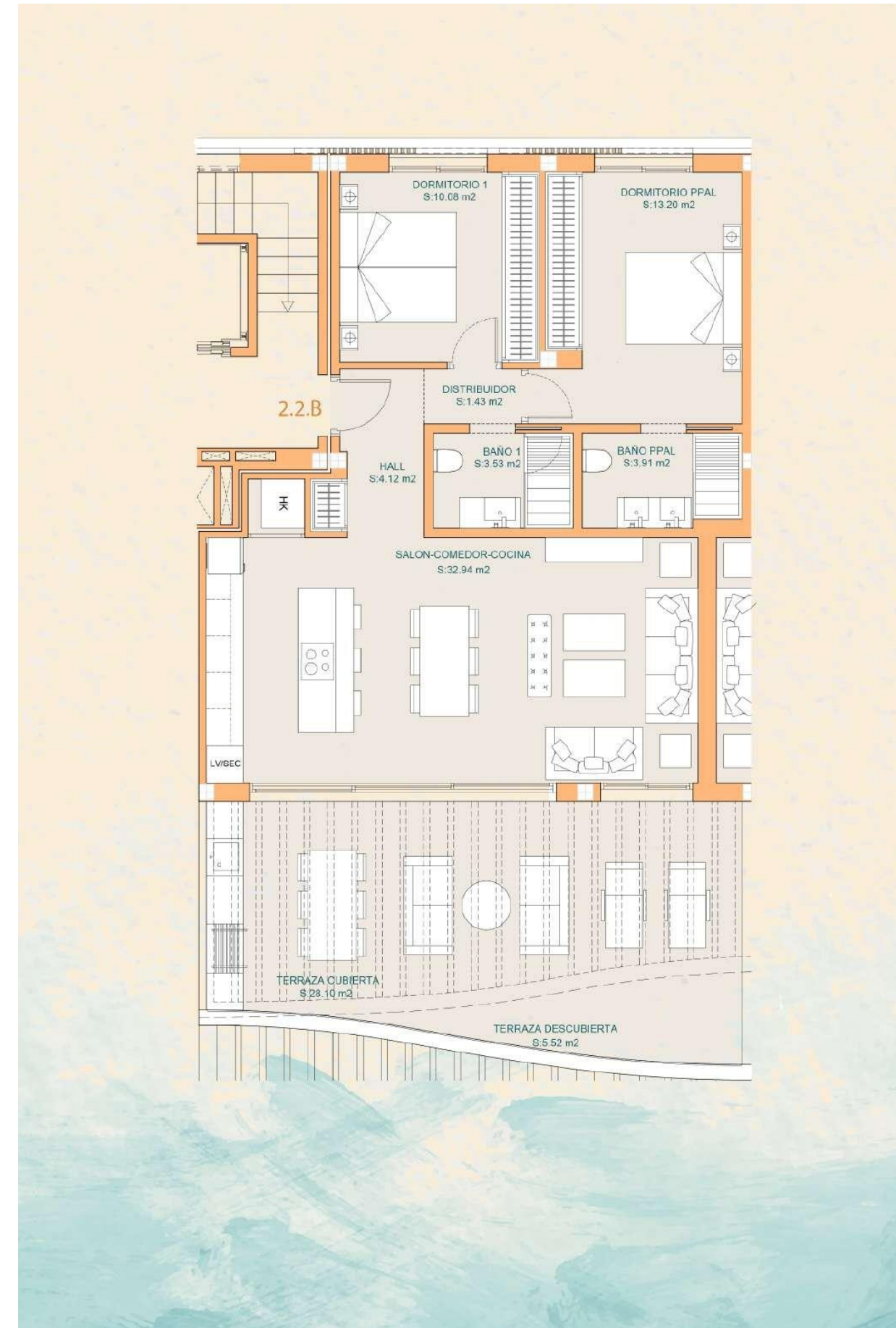


Architecture & Design.

At Elysea Suites, we strived to achieve an architectural design that harmoniously blended with its surroundings. The facade embodies an organic aesthetic, while the interior and location adopt a rational approach that facilitates a seamless connection with the exterior. Our emphasis on terraces, private gardens, solariums, and pergolas accentuates the stunning orientation and views. Carefully incorporated decorative elements not only enhance the aesthetics but also ensure privacy for each residents.

Arquitectura y Diseño.

En Elysea Suites hemos pretendido conseguir una arquitectura orgánica en fachada, pero racional en el interior y emplazamiento, donde éste dialogue con el exterior, dándole un gran protagonismo a terrazas, jardines privados, solárium y pérgolas, al tener una muy buena orientación y vistas, y en donde estos elementos decorativos refuerzan la privacidad de las mismas.



TYPE PLAN

2 Bedrooms.

PLANO TIPO

2 Dormitorios.

Superficie Construida

Vivienda construida int	80,40 m ²
Vivienda const. int. + PP Zona Común	105,26 m ²
Terraza cubierta	29,20 m ²
Terraza descubierta	7,85 m ²

Superficie Útil

Hall	4,12 m ²
Baño principal	3,91 m ²
Baño 1	3,53 m ²
Dormitorio Principal	13,20 m ²
Dormitorio 1	10,08 m ²
Distribuidor	1,43 m ²
Salón-Comedor-Cocina	32,94 m ²

Superficie útil interiores según Decreto 218/2005	69,21 m ²
Superficie según Decreto 218/2005	76,13 m ²



TYPE PLAN
3 Bedrooms.

PLANO TIPO
3 Dormitorios.

Superficie Construida

Vivienda construida int	116,24 m ²
Vivienda const. int. + PP Zona Común	152,18 m ²
Terraza con pérgola	21,37 m ²
Terraza descubierta	49,33 m ²
Piscina	12,48 m ²
Jardines privados	137,25 m ²

Superficie Útil

Hall	5,73 m ²
Baño Principal	3,81 m ²
Baño 1	3,34 m ²
Baño 2	3,81 m ²
Aseo	1,76 m ²
Dormitorio Principal	17,49 m ²
Dormitorio 1	10,71 m ²
Dormitorio 2	11,90 m ²
Distribuidor	1,35 m ²
Salón-Comedor-Cocina	39,90 m ²
Superficie útil interiores según Decreto 218/2005	99,80 m ²
Superficie según Decreto 218/2005	109,78 m ²



TYPE PLAN
Penthouse

PLANO TIPO
Ático

Superficie Construida

Vivienda construida int	131,94 m ²
Vivienda const. int. + PP Zona Común	172,74 m ²
Terraza con pérgola	99,89 m ²
Solarium	98,69 m ²
Piscina	4,40 m ²

Superficie Útil

Hall	5,47 m ²
Baño Principal	6,82 m ²
Baño 1	4,57 m ²
Baño 2	3,15 m ²
Aseo	1,57 m ²
Dormitorio Principal	15,44 m ²
Dormitorio 1	15,51 m ²
Dormitorio 2	15,02 m ²
Pasillo	4,73 m ²
Salón-Comedor-Cocina	35,15 m ²
Superficie útil interiores según Decreto 218/2005	107,31 m ²
Superficie según Decreto 218/2005	118,04 m ²

Customise your space

Elysea Suites will be your new home, therefore our main purpose is not only to meet but to exceed all your expectations and wishes. With this in mind, we offer you the possibility of customising different spaces in your home, introducing upgrades and various options in kitchens and bathrooms. You may choose from the different proposals included in our quality specifications or ask our technical team for any improvement that's within the scope of execution.

Personaliza tu espacio

Elysea Suites será su nuevo hogar, por ello nuestro principal objetivo es, no solo cumplir, sino superar todas sus expectativas y deseos. Con esto en mente, ponemos frente a usted la posibilidad de personalizar diferentes estancias de su vivienda, introduciendo mejoras y distintas opciones en cocinas y baños. Podrá elegir entre las diversas propuestas recogidas en nuestra memoria de calidades o solicitar a nuestro equipo técnico cualquiera que esté al alcance de la ejecución.





elysea
SUITES



T: (+ 34) 952 643 015
E: malaga@lucasfox.es
www.lucasfox.com