

### Portal 1 Vivienda Ático B

Calle Monte Miramar, 34, Málaga

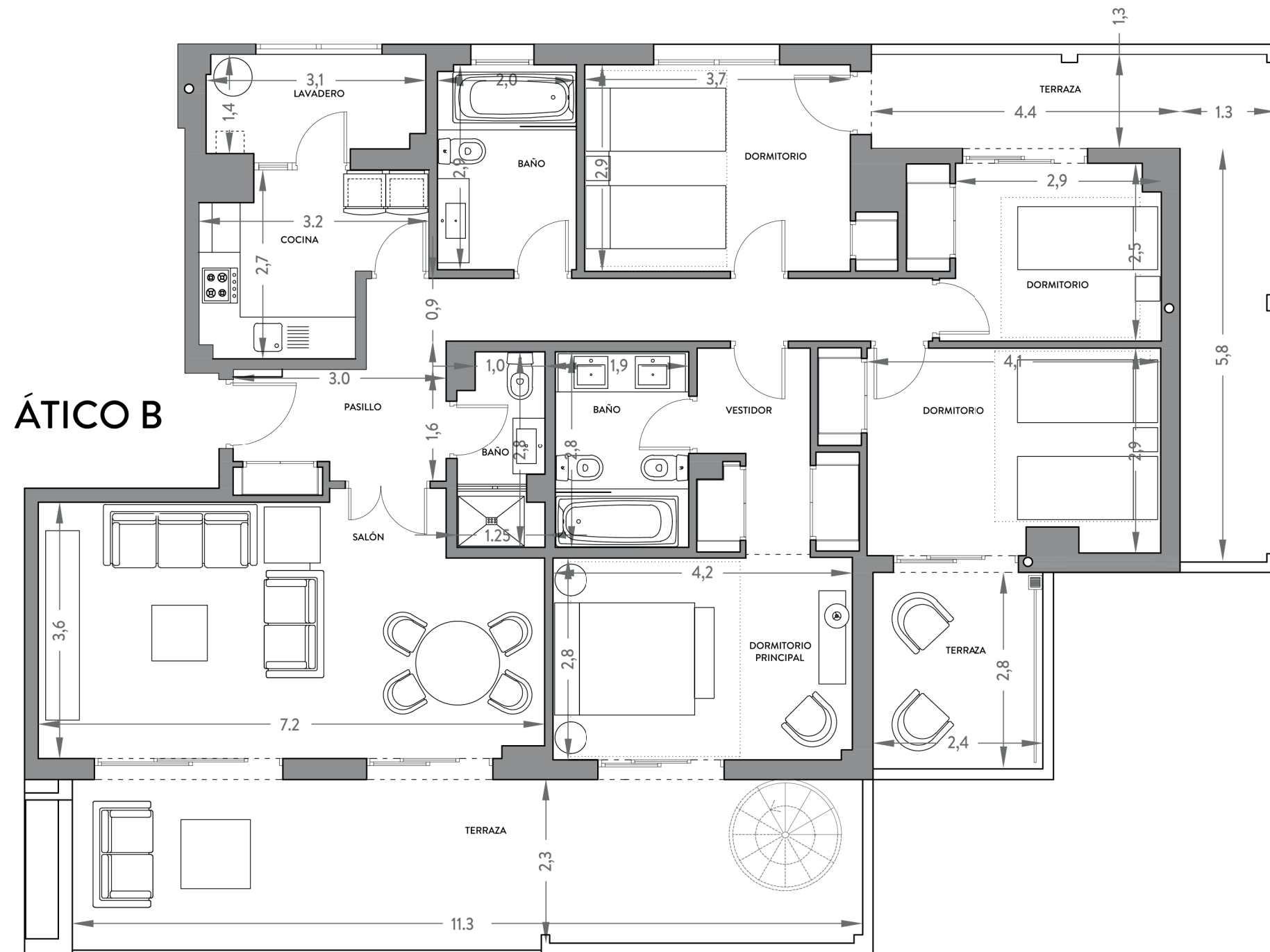
#### PORTAL 1 ÁTICO B

#### SUPERFICIES SEGÚN DECRETO 218/2005

ÚTIL	139,94 m <sup>2</sup>
CONSTRUIDA	153,80 m <sup>2</sup>

#### SUPERFICIES APROXIMADAS m<sup>2</sup>

ÚTIL VIVIENDA	114,79
CONSTRUIDA VIVIENDA	138,48
ÚTIL EXTERIOR	50,29
CONSTRUIDA EXTERIOR	55,96



ÁTICO B

ESCALA GRÁFICA

