

16+
COLLECTION

HIGUERÓN *Resort*
RESIDENCES & COLLECTIONS




LUCAS FOX
Exceptional Properties.
Exclusive locations.


EUROPEAN PROPERTY AWARDS
REAL ESTATE
In association with
The Telegraph
★★★★★
BEST REAL ESTATE AGENCY IN SPAIN
Best For International Properties
2016-2017


EUROPEAN PROPERTY AWARDS
REAL ESTATE
In association with
The Telegraph
★★★★★
REAL ESTATE AGENCY IN SPAIN
Best For International Properties
2017-2018


EUROPEAN PROPERTY AWARDS
REAL ESTATE
In association with
SALICE
★★★★★
BEST REAL ESTATE AGENCY IN SPAIN
Best For International Properties
2018-2019



16+ Collection has been granted *the Breeam and Well sustainable certificates*, due to its commitment to energy efficiency, sustainable construction and materials used in this project.

La colección 16+ ha apostado por *los certificados de sostenibilidad Breeam y Well*, debido a su compromiso con la eficiencia energética, la construcción sostenible y los materiales utilizados en este proyecto.

01 | Higerón Resort

Our priority is to offer the highest quality of life, preserving your well-being.

For this reason, we put at your disposal all the treatments and services of Higerón Spa and Sport Club, two unique centers in Spain.

Enjoy all our facilities and activities during your first year of residence with the Platinum Membership.

Nuestra prioridad es ofrecerle una mejor calidad de vida, preservando su bienestar. Por ello, ponemos a su disposición todos los tratamientos y servicios de Higerón Spa y Sport Club, dos centros únicos en España.

Disfrute de todas nuestras instalaciones y actividades durante su primer año de residencia con su suscripción platinum.



Only a few
can have it all.

02 | Higerón Sport Club & Spa

Life gets active at our award-winning Higerón Sport Club

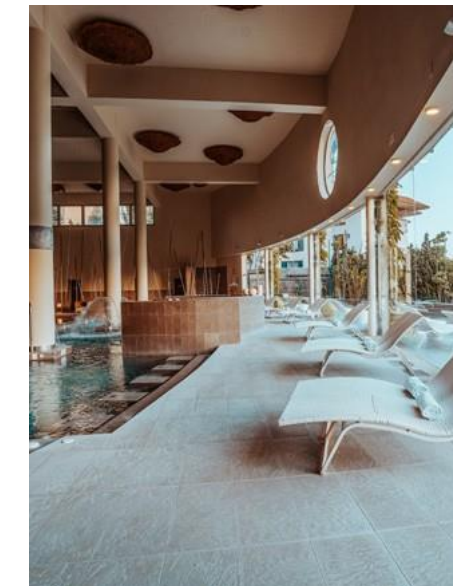
An exclusive environment created around a perfect combination of outdoor and indoor facilities.

At your disposal a unique sport experience.

La vida se activa en nuestro galardonado Higerón Sport Club

Un entorno exclusivo creado en una combinación perfecta de instalaciones exteriores e interiores.

A su disposición una experiencia deportiva única.



A relaxing world to discover

Enter a secret retreat: Higeron Spa invites you to worship the body and spirit, in an atmosphere of calmness and tranquillity.

Time will elapse between its different treatments and natural rituals to enjoy unforgettable sensations.

Un mundo de relax por descubrir

Entre en un retiro secreto: Higerón Spa le invita a rendir culto a su cuerpo y espíritu, en un ambiente de calma y tranquilidad. Deje que el tiempo transcurra con nuestros tratamientos y rituales naturale para disfrutar de sensaciones inolvidables.

| Exclusive experiences

Beach Club Higuierón

Come to feel the Mediterranean on your feet, on the beachfront at Higuierón Beach Club, the only private beach club in Málaga.

You will have access to an exclusive privileged area where you can connect and enjoy the sound of the waves, the sand and the sun.

Para sentir el mediterráneo a tus pies, en primera línea de playa en Higuierón Beach Club, el único club privado en Málaga.

Tendrán acceso a una zona privilegiada para conectar y disfrutar del sonido de las olas, arena y el sol.



Higuierón Yachts

Discover Higuierón Yachts, a unique experience sailing through the Mediterranean Sea that is at your disposal whenever you like.

Descubra Higuierón Yachts, una experiencia navegando por el mar mediterráneo que está a su disposición.



Come to sense the sea.

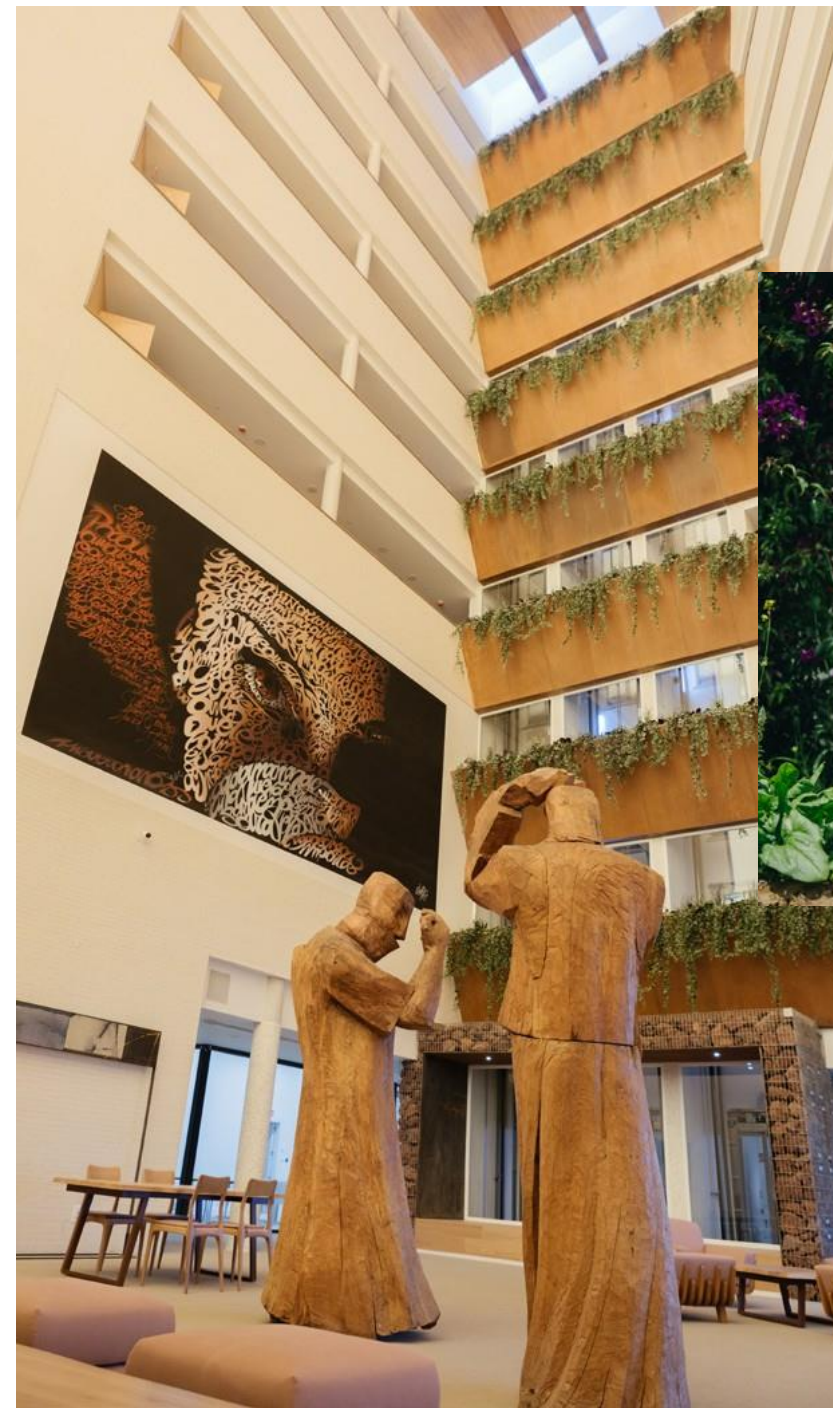
05 | Higuierón Hotel

Origin of the natural space.

Origen del espacio *natural*.

Higuierón Hotel 5* is a commitment to art, culture and gastronomy. A place to feel the essence of Andalusia.

Higuierón Hotel 5* tiene un compromiso con el arte, la cultura y la gastronomía. Un lugar donde sentir la esencia de Andalucía.



Gastronomy also becomes an art.

La gastronomía se convierte en arte.



Ten restaurants will take you through an unimaginable journey around the world. Highlighting SOLLO, led by Diego Gallegos, a caviar expert awarded with both a Michelin and green star.

Diez restaurantes que le llevarán a través de un inimaginable viaje por el mundo. Destacamos SOLLO, dirigido por Diego Gallegos, experto en caviar, galardonado con una Estrella Michelin y una Estrella Verde.



PRAISE ^{to} *Nature*

Breem and Well *excellence.*

BREEAM® ES



16+ is committed to promoting innovation and energy efficiency through new building systems, integrating design with technology.

Therefore, we have BREEAM and WELL sustainable certificates supporting your well-being.

16+ tiene como objetivo promover la innovación y la eficiencia energética a través de nuevos sistemas de construcción, integrando el diseño con la tecnología.

Por ello, hemos apostado por los certificados de sostenibilidad Breem y Well para tu bienestar.

Breem

This certification analyses various sustainability requirements for the different stages of construction, from the design to the execution of the works and its subsequent maintenance.

It assesses renewable energy installations, which guarantees significant cost savings and reduces CO2 emissions.

Enhances the quality of the indoor environment of buildings with the use of natural light.

Improves the ecological value of the building site, preserving natural areas.

Esta certificación analiza varios requisitos de sostenibilidad para las diferentes etapas de la construcción, desde el diseño hasta la ejecución de las obras y su mantenimiento posterior.

Evalúa las instalaciones de energías renovables, lo que garantiza un importante ahorro de costes y reduce las emisiones de CO2.

Mejora la calidad del ambiente interior del edificio, debido a la luz natural.

Aumenta el valor ecológico de la obra, ya que ayuda a preservar los espacios naturales.

Well

A dynamic rating system for buildings and communities that identifies, measures and monitors the features of built spaces that have an impact on the health and well-being of its residents.

It improves the comfort of homes by implementing acoustic control measures and providing proper sound insulation.

Reduces human exposure to hazardous building material by the restriction of toxic products or compounds, monitoring emission rates or safe waste management.

Un sistema de clasificación dinámico para edificios y comunidades que identifica, mide y supervisa las características de los espacios construidos que pueden tener un impacto sobre la salud y el bienestar de sus residentes.

Mejora el confort de las viviendas mediante la aplicación de medidas de control acústico y proporcionando un adecuado aislamiento sonoro.

Reduce la exposición a materiales de construcción peligrosos mediante la restricción de productos o compuestos tóxicos, además de controlar las tasas de emisión y la gestión de residuos.



Live in nature.

Vive en
naturaleza.



Living in harmony.

Vive en armonía.

Nature's spectacle in
Sierra de Mijas.
The environment of 16+
Collection.

El espectáculo natural
de la Sierra de Mijas.
El entorno de 16+
Collection.

Location Localización

Spaces to connect in a privileged
location...

Two minutes away from Higueron
Resort's entrance you will find
Higueron Sport club and Spa, a
shopping center, restaurants, the train
station and a bus station.

This collection is located between
Mijas Pueblo, Benalmadena Pueblo
and Fuengirola a place to find leisure,
culture and your new andalusian
lifestyle.

Espacios para conectar en una
ubicación inigualable...

A dos minutos de la entrada de
Higuerón Resort encontrará Higuerón
Sport Club e Higuerón Spa, un centro
comercial, restaurantes, la estación de
tren y la estación de autobuses.

Esta colección se encuentra entre
Mijas pueblo, Benalmádena pueblo y
Fuengirola. Un lugar dónde encontrar
ocio, cultura y su nuevo estilo de vida
andaluz.

Environment Medio ambiente

The beauty of the nature reserve Sierra
de Mijas is unparalleled, surrounded
by spring water and Mediterranean
vegetation, like thyme, rosemary or cork
oaks which are found in the foothills of
the mountains.

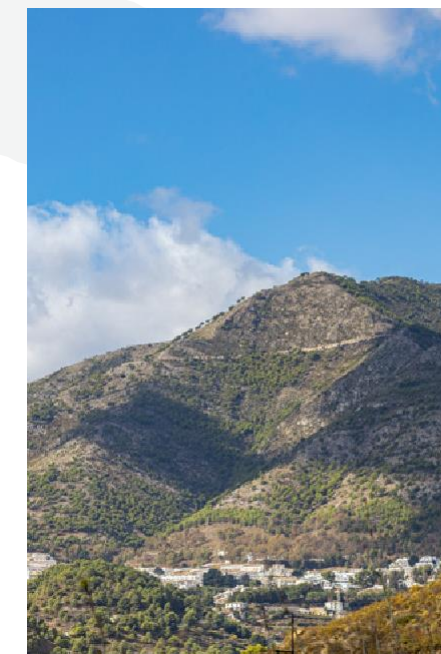
Living inside a natural environment, with
views to the valley, where breathing pure
and fresh air is possible.

Where there's water, there's life, and
we can assure that the Mijas hills are
brimming with it.

La belleza de la reserva natural
Sierra de Mijas es incomparable,
rodeada de manantiales y
vegetación mediterránea como
tomillo, romero o alcornoques que
rebotan en las laderas de la sierra.

Vivir en un entorno natural, con
vistas al valle y donde puede
respirar aire puro.

Donde hay agua, hay vida, y
podemos asegurar que la Sierra de
Mijas es un lugar rebosante.



More than...
Más de...

48

CYCLING ROUTES
RUTAS CICLISTAS

14

HIKING ROUTES
RUTAS PARA SENDERISTAS

+

MULTIPLE ACTIVITIES
MÚLTIPLES ACTIVIDADES

Simply admire the orange
Mediterranean sunset.

Simplemente déjate sorprender por
los atardeceres del mediterráneo.

16 linear metres of facade *to feel free >>*

Our creations combine privacy, space and the sense of freedom.

16+ Homes count on 16 *linear metres of facade* to open up your home to the environment without giving up your privacy. All the rooms are designed to open onto the terrace to live enveloped in light and nature.

Be embraced by the sun all day long and enjoy the southwest orientation. Take your time on the spacious terrace surrounded by peace and quiet.

Nuestras creaciones combinan privacidad, espacio y sensación de libertad.

Los hogares de 16+ cuentan con 16 *metros lineales de fachada*, que permiten abrir su casa al entorno sin renunciar a su privacidad.

Todas las habitaciones están diseñadas para poder disfrutar de una terraza llena de luz y naturaleza.

Déjese abrazar por el sol durante todo el día y disfrute de la orientación suroeste. Tómese su tiempo en la espaciosa terraza rodeada de paz y tranquilidad.



16 metros lineales de fachada *para sentirse libre >>*

Welcome to your freedom

Have the privilege of living in just 19 residences of 2 floor modules. We have designed this collection considering the privacy we all long for. Most of the homes are corner lots and there are four types : Garden Villas, Graden Villas +, Sky Villas, Sky Villa Solariums.

*Spaciousness and
Comfort* are a priority.

Find harmony in the spacious interiors with 130 square metres of floor space in each residence.

*Amazing features to enjoy every
day.*



Bienvenido a la libertad.

Tenga el privilegio de vivir en una de nuestras 19 residencias de módulos de 2 plantas. Hemos diseñado esta colección teniendo en cuenta la privacidad que todos deseamos. Hay cuatro tipos de viviendas: Garden Villas, Garden Villas +, Sky Villas, Sky Villa Solariums.

La *Amplitud y comodidad* son una prioridad.

Encuentre la armonía en los amplios interiores con 130 m2 de superficie en cada residencia.

Todo para disfrutar cada día.

Garden Villas +

Up to 400 square metres garden.
Hasta 400m2 de jardín.

Sky Villa Solarium

130 square metres of solarium.
130m2 de solárium.



Design your home.

Have you ever imagined creating your own home and not having to settle for what has already been done? Well, it's possible with us.

Our team of architects and designers is at your service to cater your tastes and dreams.

¿Alguna vez ha imaginado crear su propia vivienda y no tener que conformarse con lo que esté hecho? Pues con nosotros es posible.

Nuestro equipo de arquitectos y diseñadores están a su disposición para cumplir con sus gustos y sueños.

Diseña tu casa.



16+ COLLECTION



You choose,
we make it
happen.

Tú eliges,
nosotros lo hacemos
realidad.

We furnish your
home with all the
little details for you to
enjoy from the very
first moment.

We offer a completely
personalised service
to make you feel
comfortable at home.

Amueblamos su casa
con todos los pequeños
detalles para que
disfrute desde el primer
momento.

Ofrecemos un
servicio totalmente
personalizado para que
se sienta como en casa.



Step into
the natural
Surroundings
of your community.

Adéntrese en el *entorno*
natural de su comunidad.

And find peace in your
boutique eco-friendly
community in which
we respect the natural
environment by replanting
the autochthonous
vegetation.

Encuentre la paz en su
comunidad boutique
y ecológica en la que
respetamos el entorno
natural mediante la
replantación de la
vegetación autóctona.

Co-working center

You deserve to enjoy your space while working. 16+ has a co-working centre, a quiet space, surrounded by a relaxed atmosphere and in a natural environment.

From home, swim through peace in your infinity pool with views of the valley, surrounded by Mediterranean vegetation.

Comfort becomes a reality, with two parking spaces and a large storage room. We protect your vehicles and provide that something extra for all families.

Se merece disfrutar de un espacio para trabajar. 16+ está equipado con un centro de co-working, un espacio tranquilo y con ambiente relajado en un entorno natural.

Disfrute nadando en su piscina infinita con vistas al valle, rodeado de vegetación mediterránea.

El confort se convierte en una realidad, con dos plazas de aparcamiento y un gran trastero. Protegemos sus vehículos y proporcionamos un plus para todas las familias.



Quality specifications

SALONI | Flooring and tiling
Since 1971. Tradition and innovation merge to create a global, integrated and customer focused company model.

BOSCH | Kitchen Appliances
The brand of the electrical appliances is BOSCH, which includes: microwave, oven, electric hob, extractor fan, dishwasher, refrigerator, washing machine and dryer. All the appliances are energy mark A or superior.

AEG | Kitchen Appliances
Since 1887. A commitment to redefining the concept of electric appliances and innovation in the home.

KALDEWEI | Bathroom
With more than 150 design awards, KALDEWEI is one of the most acclaimed bathroom manufacturers in the world.

DURAVIT | Bathroom
DURAVIT shows again and again the willingness of opening new paths with innovative techniques with an exceptional design and the creation of new product segments.

HANSGROHE | Taps
HANSGROHE is the world's leading provider of sanitary fittings. For many decades, it has been committed to the brand values of technology, quality, design and sustainability.

Especificaciones de calidad

SALONI | Solería
Desde 1971. Tradición e innovación se fusionan para crear un modelo de empresa global, integrado y centrado en el cliente.

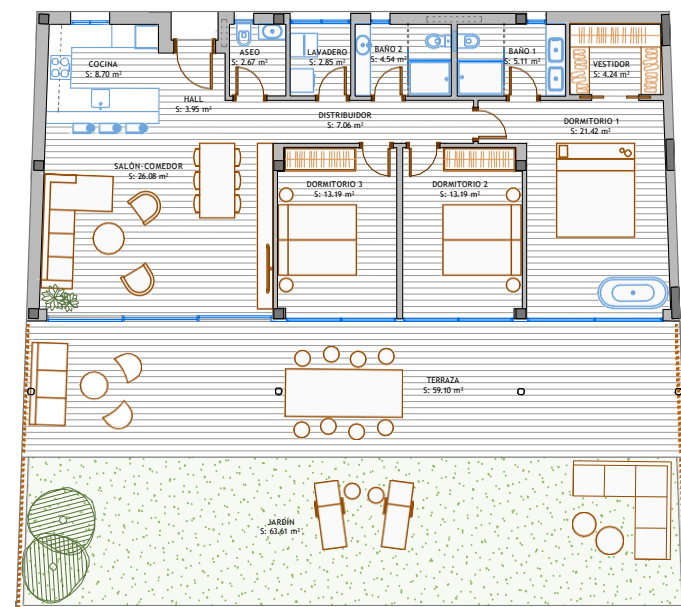
BOSCH | Electrodomésticos de cocina
La marca de electrodomésticos es BOSCH, que incluye: microondas, horno con placa eléctrica, campana extractora, lavavajillas, frigorífico, lavadora y secadora. Todos los electrodomésticos son de marca energética A o superior.

AEG | Electrodomésticos de cocina
Desde 1887. Un compromiso para redefinir el concepto de electrodomésticos y la innovación en el hogar.

KALDEWEI | Baño
Con más de 150 premios de diseño, KALDEWEI es uno de los más aclamados fabricantes de baños del mundo.

DURAVIT | Baño
DURAVIT muestra una y otra vez la voluntad de abrir nuevos caminos con técnicas innovadoras con un excepcional diseño y la creación de nuevos tipos de productos.

HANSGROHE | Grifería
HANSGROHE es el líder mundial proveedor de grifería sanitaria. Desde hace décadas, se ha comprometido con nuestros valores de la marca: tecnología, calidad, diseño y sostenibilidad.



16 LINEAR METRES METROS LINEALES

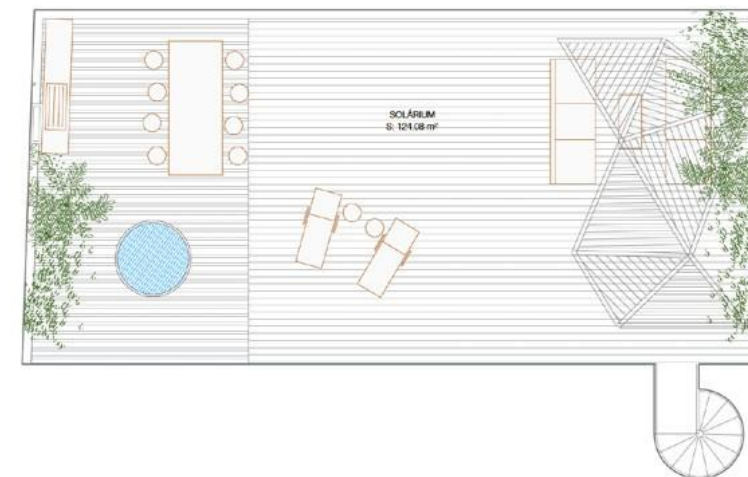
GARDEN VILLA

TOTAL INTERIOR AREA
TOTAL EXTERIOR AREA

130 m2
125,04 m2

Guidance plans are subject to modifications for aesthetic, technical or administrative reasons.

Planos orientativos sujetos a modificaciones por criterios estéticos, técnicos o administrativos.



16 LINEAR METRES METROS LINEALES

SKY VILLA SOLARIUM

TOTAL INTERIOR AREA
TOTAL EXTERIOR AREA

130 m2
189,9 m2

Guidance plans are subject to modifications for aesthetic, technical or administrative reasons.

Planos orientativos sujetos a modificaciones por criterios estéticos, técnicos o administrativos.





T: (+ 34) 952 643 015
E: malaga@lucasfox.es
www.lucasfox.com