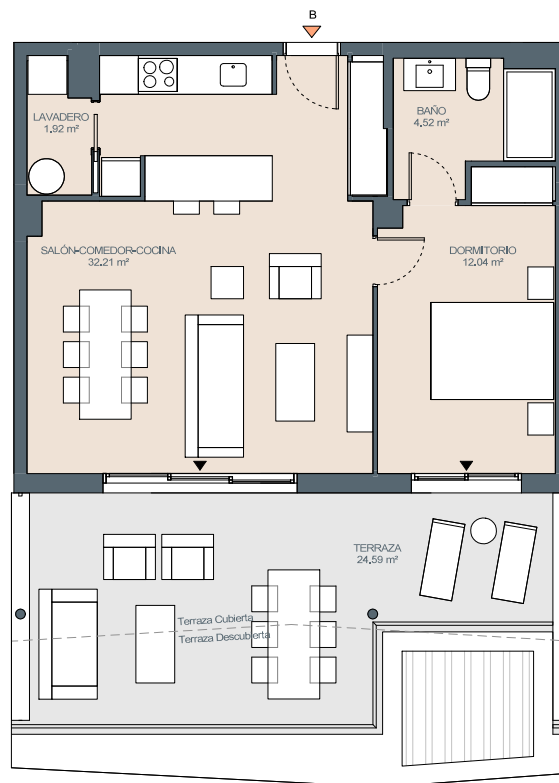


Bloque 2. Esc. 1. P2-B
2-1-2-B



Superficies: Vivienda **1d**

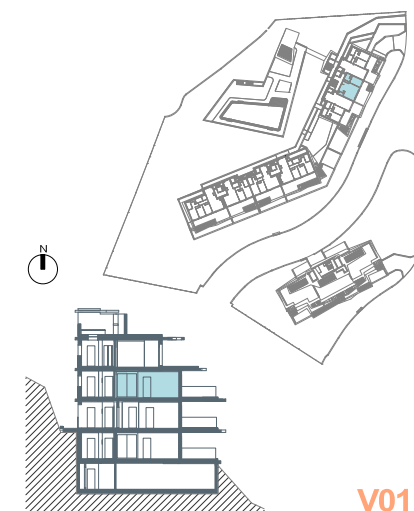
Superficie útil interior	50.69 m²
Superficie útil terrazas	24.59 m²
Superficie construida interior	57.47 m²
Superficie construida ppZC	96.77 m²

DECRETO 218/2005

Superficie útil	55.75 m²
Superficie construida	71.82 m²

Localización

Parcelas R-10 Y R-17 del sector UR TB-2 (UETB-49 P.G.O.U.)
'Los Jarales', Rincón de la Victoria, Málaga.



Documentación informativa sin carácter contractual y meramente ilustrativa sujeta a modificaciones necesarias por exigencias de orden técnico, jurídico o comercial de la dirección facultativa o autoridad competente. Las infografías de las fachadas, elementos comunes y restantes espacios orientativos y podrán ser objeto de verificación o modificación en los proyectos técnicos. El mobiliario de las infografías interiores no está incluido, los acabados, calidades, colores, equipamiento, aparatos sanitarios y muebles de cocina son una aproximación meramente representativa y el equipamiento de las viviendas será el indicado en la correspondiente memoria de calidades. La certificación energética se corresponde con la establecida en el proyecto en trámite.

Toda la información y entrega de documentación se llevará a cabo conforme a lo dispuesto en el Real Decreto 515/1989 y demás normas que pudieran complementarlo ya sean de carácter estatal o autonómico.