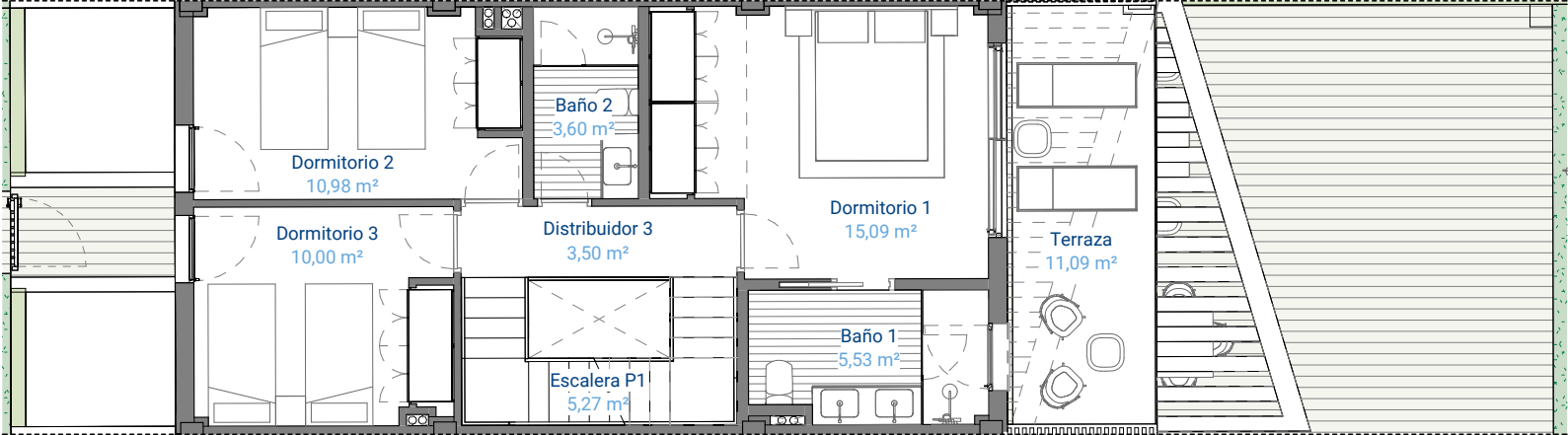
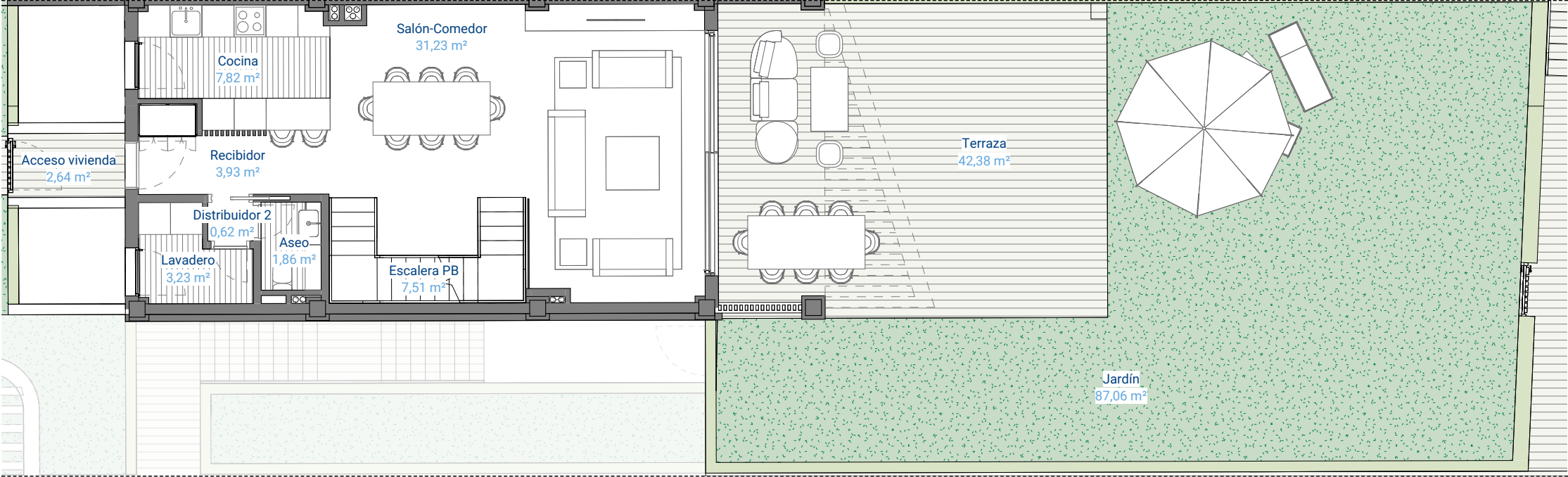


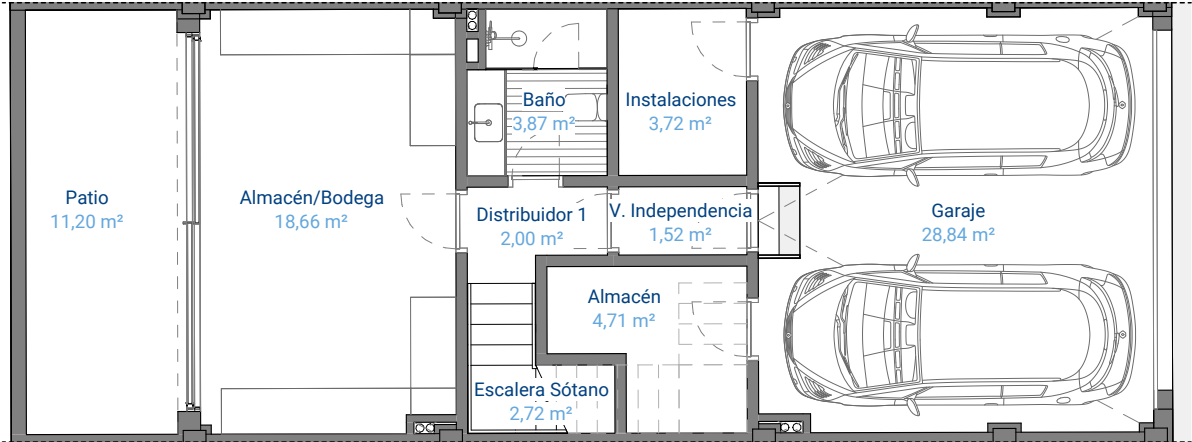
PLANTA ÁTICO  
1 : 100



PLANTA PRIMERA  
1 : 100



PLANTA BAJA  
1 : 100



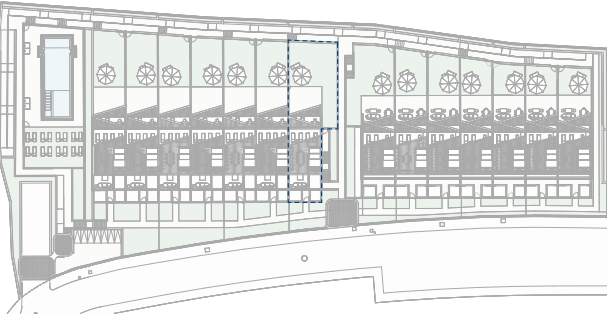
PLANTA SÓTANO  
1 : 100



Superficies Vivienda 7

VIVIENDA 7					
S. UTIL VIVIENDA (Cerrada)	S. TOTAL CONST. VIVIENDA (SR+BR) + REPERCUSIÓN DE ZONAS COMUNES	S. UTIL TERRAZA	S. UTIL JARDIN	S. UTIL VIVIENDA Decreto 218/2005	S. CONST. VIVIENDA Decreto 218/2005
VIVIENDA 7 176,21 m²	280,06 m²	111,40 m²	87,06 m²	193,84 m²	297,68 m²

Localización Nº7



Imágenes no contractuales y meramente ilustrativas sujetas a modificaciones de orden técnico, jurídico o comercial de la dirección facultativa o autoridad competente. Las infografías de las fachadas, elementos comunes y restantes espacios son orientativas y podrán ser objeto de verificación o modificación en los proyectos técnicos. El mobiliario de las infografías interiores no está incluido y el equipamiento de las viviendas será el indicado en la correspondiente memoria de calidades. Toda la información y entrega de documentación se hará según lo establecido en el Real Decreto 515/1989, Decreto 218/2005 y demás normas que pudieran complementarlo ya sean de carácter estatal o autonómico.