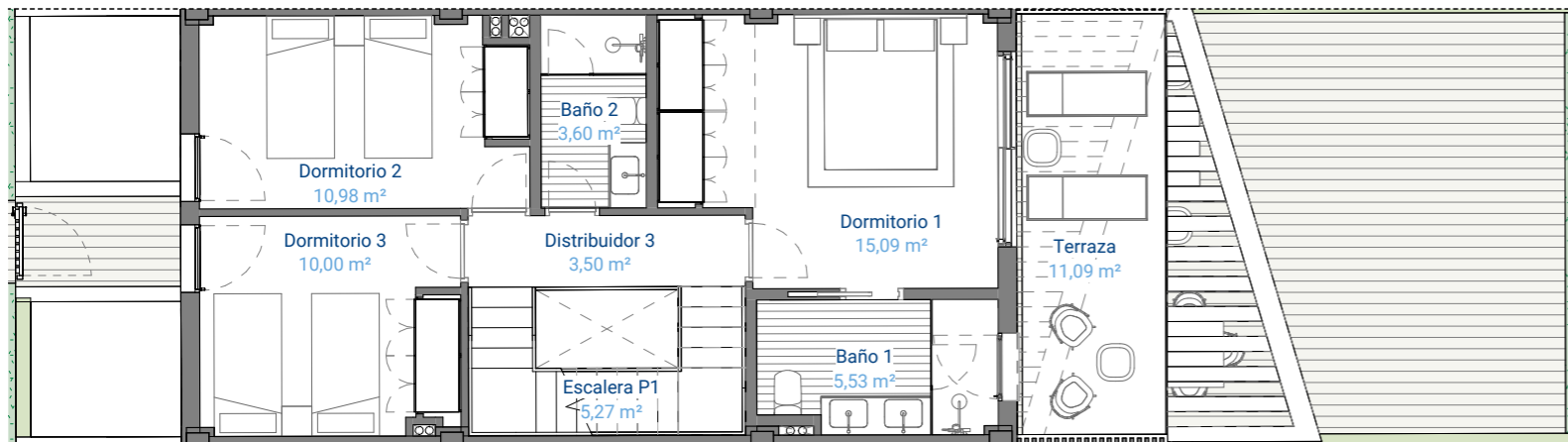
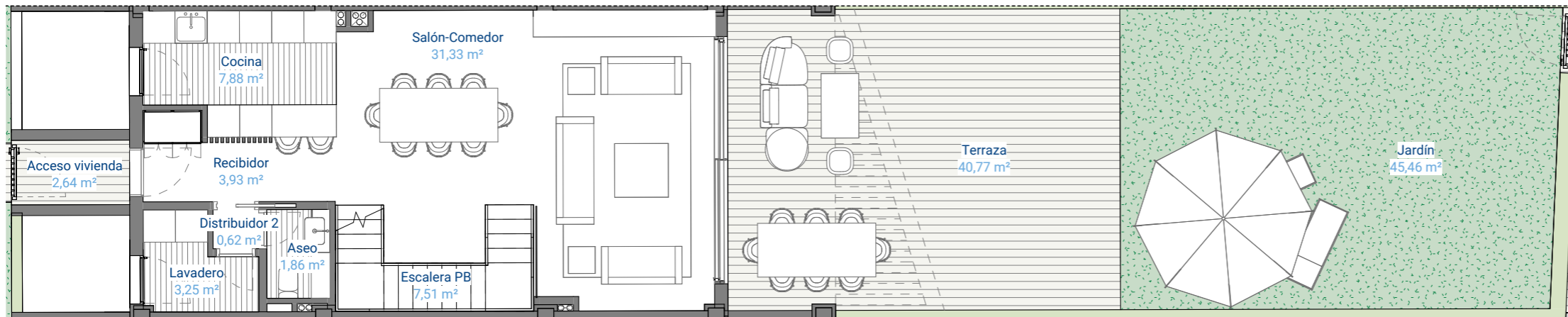


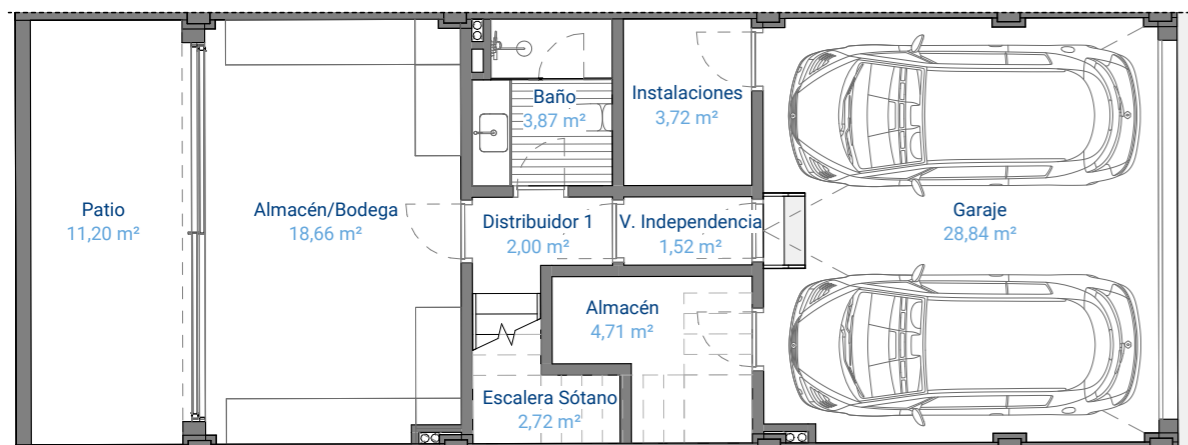
**PLANTA ÁTICO**  
1 : 100



**PLANTA PRIMERA**  
1 : 100



**PLANTA BAJA**  
1 : 100



**PLANTA SÓTANO**  
1 : 100

**Superficies Vivienda 6**

S. UTIL VIVIENDA (Cerrada)	S. TOTAL CONST. VIVIENDA (SR+BR) + REPERCUSIÓN DE ZONAS COMUNES	VIVIENDA 6		S. UTIL VIVIENDA Decreto 218/2005	S. CONST. VIVIENDA Decreto 218/2005
		S. UTIL TERRAZA	S. UTIL JARDIN		
VIVIENDA 6 176,40 m <sup>2</sup>	270,97 m <sup>2</sup>	109,79 m <sup>2</sup>	45,46 m <sup>2</sup>	194,04 m <sup>2</sup>	288,61 m <sup>2</sup>

**Localización N°6**



Imágenes no contractuales y meramente ilustrativas sujetas a modificaciones de orden técnico, jurídico o comercial de la dirección facultativa o autoridad competente. Las infografías de las fachadas, elementos comunes y restantes espacios son orientativas y podrán ser objeto de verificación o modificación en los proyectos técnicos. El mobiliario de las infografías interiores no está incluido y el equipamiento de las viviendas será el indicado en la correspondiente memoria de calidades. Toda la información y entrega de documentación se hará según lo establecido en el Real Decreto 515/1989, Decreto 218/2005 y demás normas que pudieran complementarlo ya sean de carácter estatal o autonómico.