

Bloque 2. Esc. 2. P1-C 2-2-1-C



Superficies: Vivienda **2d**

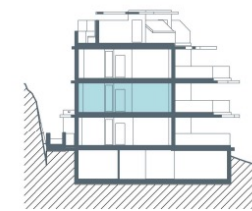
Superficie útil interior	74.63 m ²
Superficie útil terrazas	28.08 m ²
Superficie construida interior	88.16 m ²
Superficie construida ppZC	136.08 m ²

DECRETO 218/2005

Superficie útil	82.09 m ²
Superficie construida	109.92 m ²

Localización

Parcela R-1 del sector UR TB-2 (UETB-49 P.G.O.U.) 'Los Jarales', Rincón de la Victoria, Málaga.



El presente plano comercial, que incluye una parte gráfica y datos relativos a superficies, puede ser objeto de modificaciones ordenadas por los organismos públicos competentes y/o exigencias técnicas o jurídicas, siempre y cuando estén justificadas y no supongan alteraciones sustanciales. El mobiliario mostrado no está incluido y el equipamiento del inmueble será el indicado en la correspondiente memoria de calidades.