

## Bloque 1. Esc. 2. At-A 1-2-At-A



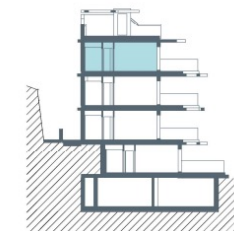
### Superficies: Vivienda 2d

Superficie útil interior	70.74 m <sup>2</sup>
Superficie útil terrazas	85.44 m <sup>2</sup>
Superficie construida interior	84.96 m <sup>2</sup>
Superficie construida ppZC	194.38 m <sup>2</sup>

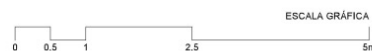
<b>DECRETO 218/2005</b>	
Superficie útil	77.81 m <sup>2</sup>
Superficie construida	105.59 m <sup>2</sup>

### Localización

Parcela R-1 del sector UR TB-2 (UETB-49 P.G.O.U.) 'Los Jarales', Rincón de la Victoria, Málaga.



V01



El presente plano comercial, que incluye una parte gráfica y datos relativos a superficies, puede ser objeto de modificaciones ordenadas por los organismos públicos competentes y/o exigencias técnicas o jurídicas, siempre y cuando estén justificadas y no supongan alteraciones sustanciales. El mobiliario mostrado no está incluido y el equipamiento del inmueble será el indicado en la correspondiente memoria de calidades.



## Bloque 1. Esc. 2. At-A 1-2-At-A



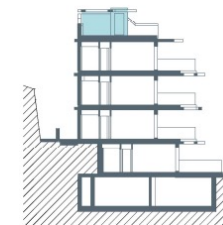
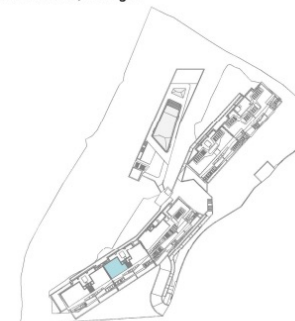
### Superficies: Vivienda 2d

Superficie útil interior	70.74 m <sup>2</sup>
Superficie útil terrazas	85.44 m <sup>2</sup>
Superficie construida interior	84.96 m <sup>2</sup>
Superficie construida ppZC	194.38 m <sup>2</sup>

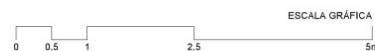
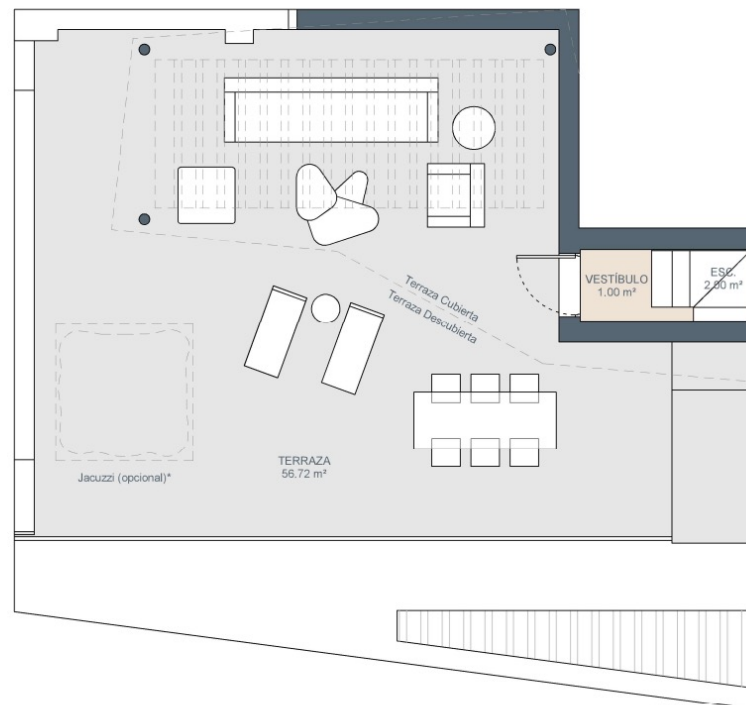
<b>DECRETO 218/2005</b>	
Superficie útil	77.81 m <sup>2</sup>
Superficie construida	105.59 m <sup>2</sup>

### Localización

Parcela R-1 del sector UR TB-2 (UETB-49 P.G.O.U.) 'Los Jarales', Rincón de la Victoria, Málaga.



V01



El presente plano comercial, que incluye una parte gráfica y datos relativos a superficies, puede ser objeto de modificaciones ordenadas por los organismos públicos competentes y/o exigencias técnicas o jurídicas, siempre y cuando estén justificadas y no supongan alteraciones sustanciales. El mobiliario mostrado no está incluido y el equipamiento del inmueble será el indicado en la correspondiente memoria de calidades.

