

Bloque 1. Esc. 1. P1-A 1-1-1-A



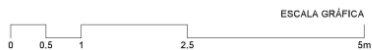
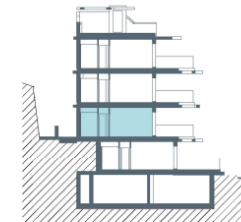
Superficies: **Vivienda 3d**

| | |
|--------------------------------|-----------------------|
| Superficie útil interior | 82.69 m ² |
| Superficie útil terrazas | 81.73 m ² |
| Superficie construida interior | 98.31 m ² |
| Superficie construida ppZC | 209.00 m ² |

| | |
|-------------------------|-----------------------|
| DECRETO 218/2005 | |
| Superficie útil | 90.96 m ² |
| Superficie construida | 122.43 m ² |

Localización

Parcela R-1 del sector UR TB-2 (UETB-49 P.G.O.U.) 'Los Jarales', Rincón de la Victoria, Málaga.



El presente plano comercial, que incluye una parte gráfica y datos relativos a superficies, puede ser objeto de modificaciones ordenadas por los organismos públicos competentes y/o exigencias técnicas o jurídicas, siempre y cuando estén justificadas y no supongan alteraciones sustanciales. El mobiliario mostrado no está incluido y el equipamiento del inmueble será el indicado en la correspondiente memoria de calidades.