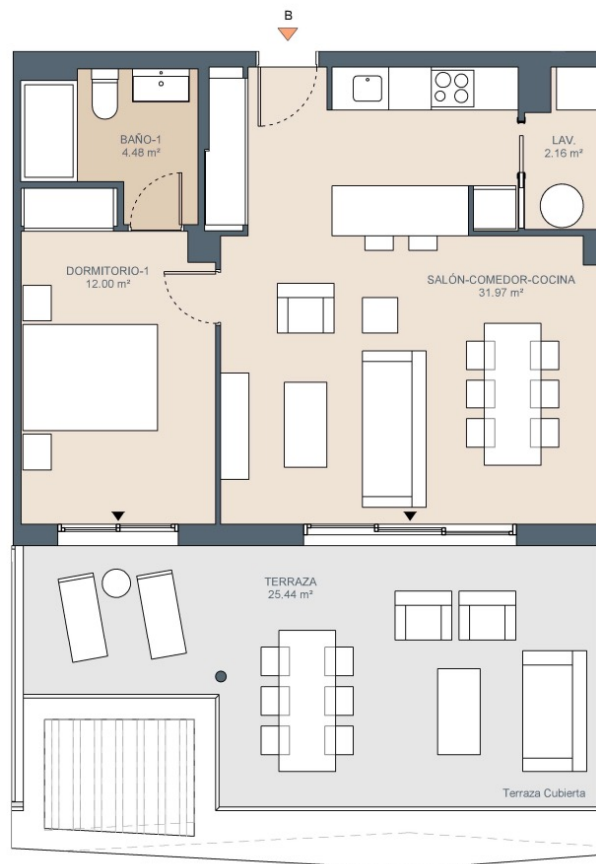


**Bloque 2. Esc. 2. P1-B
2-2-1-B**



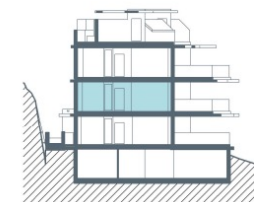
Superficies: Vivienda **1d**

Superficie útil interior	50.61 m ²
Superficie útil terrazas	25.44 m ²
Superficie construida interior	57.40 m ²
Superficie construida ppZC	97.53 m ²

DECRETO 218/2005	
Superficie útil	55.67 m ²
Superficie construida	72.16 m ²

Localización

Parcela R-1 del sector UR TB-2 (UETB-49 P.G.O.U.) 'Los Jarales', Rincón de la Victoria, Málaga.



ESCALA GRÁFICA

El presente plano comercial, que incluye una parte gráfica y datos relativos a superficies, puede ser objeto de modificaciones ordenadas por los organismos públicos competentes y/o exigencias técnicas o jurídicas, siempre y cuando estén justificadas y no supongan alteraciones sustanciales. El mobiliario mostrado no está incluido y el equipamiento del inmueble será el indicado en la correspondiente memoria de calidades.