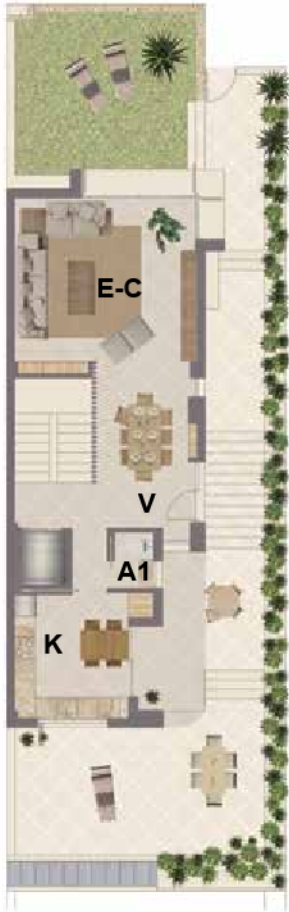
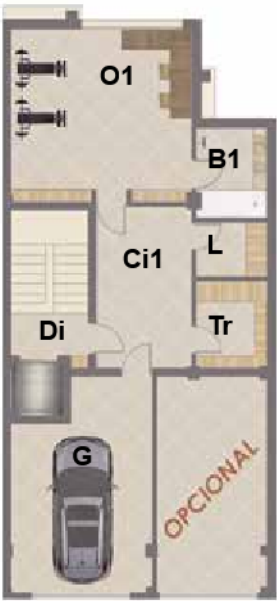
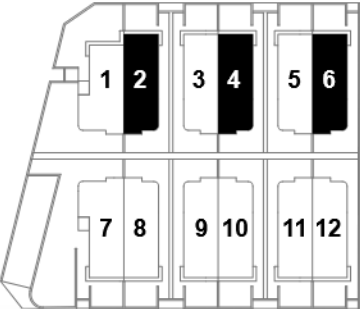


VIVIENDAS NÚM. 2, 4, 6



SUPERFICIES APROXIMADAS

Di Distribuidor	9,44 m ²
Ci1 Circulación	12,92 m ²
O1 Dependencia auxiliar	24,92 m ²
B1 Baño	4,87 m ²
L Lavadero	3,49 m ²
Tr Trastero	5,02 m ²
G Garaje	23,12 m ²
V Entrada	9,78 m ²
E-C Estar-comedor	32,62 m ²
K Cocina	12,00 m ²
A1 Lavabo	1,77 m ²
Ci2 Circulación	7,30 m ²
D1 Dormitorio doble	18,44 m ²
D2 Dormitorio doble	13,98 m ²
D3 Dormitorio doble	12,31 m ²
B2 Baño	5,00 m ²
B3 Baño	4,45 m ²
O2 Vestidor	3,80 m ²
O3 Dependencia auxiliar	15,52 m ²
A Lavabo	1,40 m ²
Total superficie útil interior	222,15 m ²
Sup. terraza cubierta PB	7,17 m ²
Sup. terraza P2 (solárium)	52,05 m ²
Superficie construida	286,54 m²
Superficie uso privativo (jardín)	98,25 m²