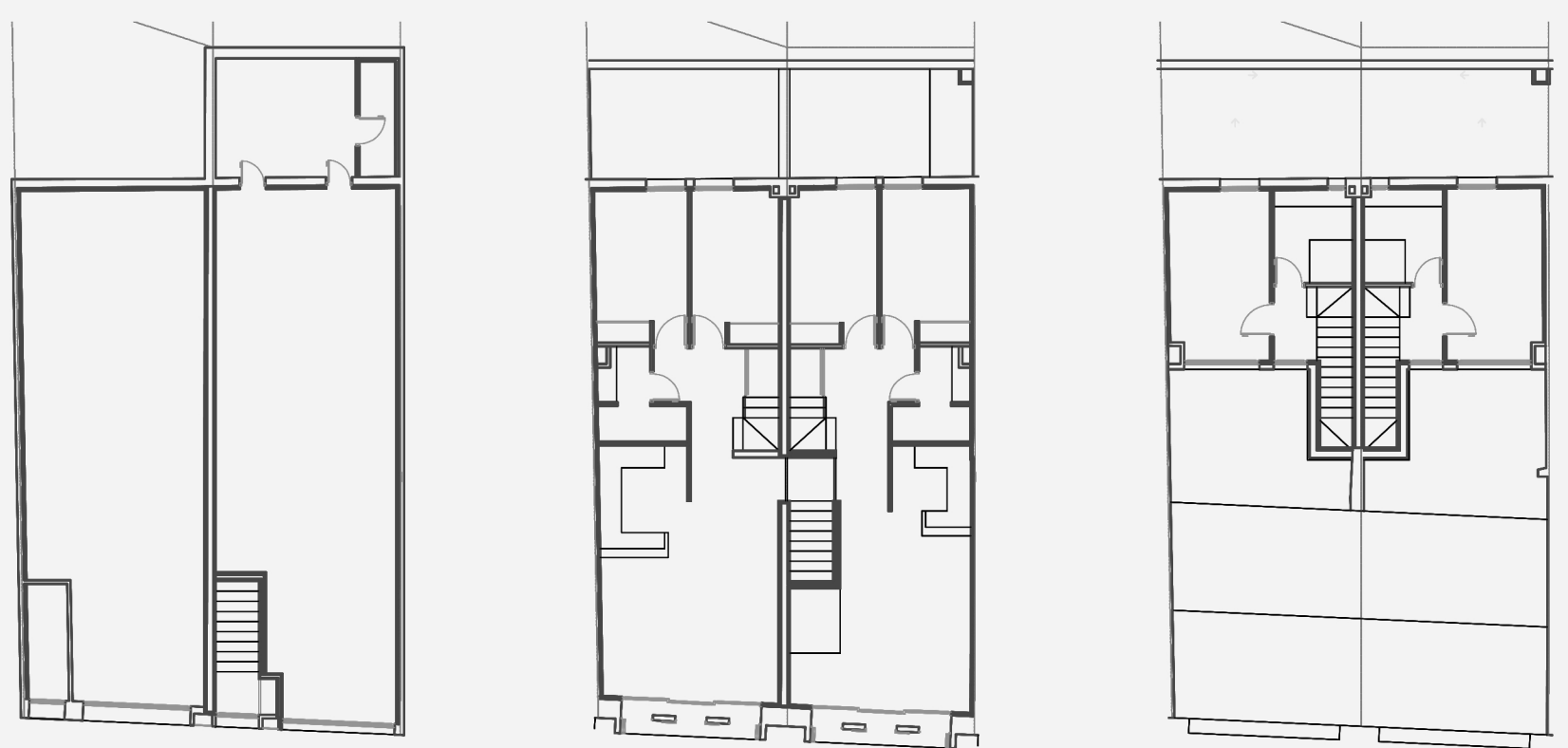


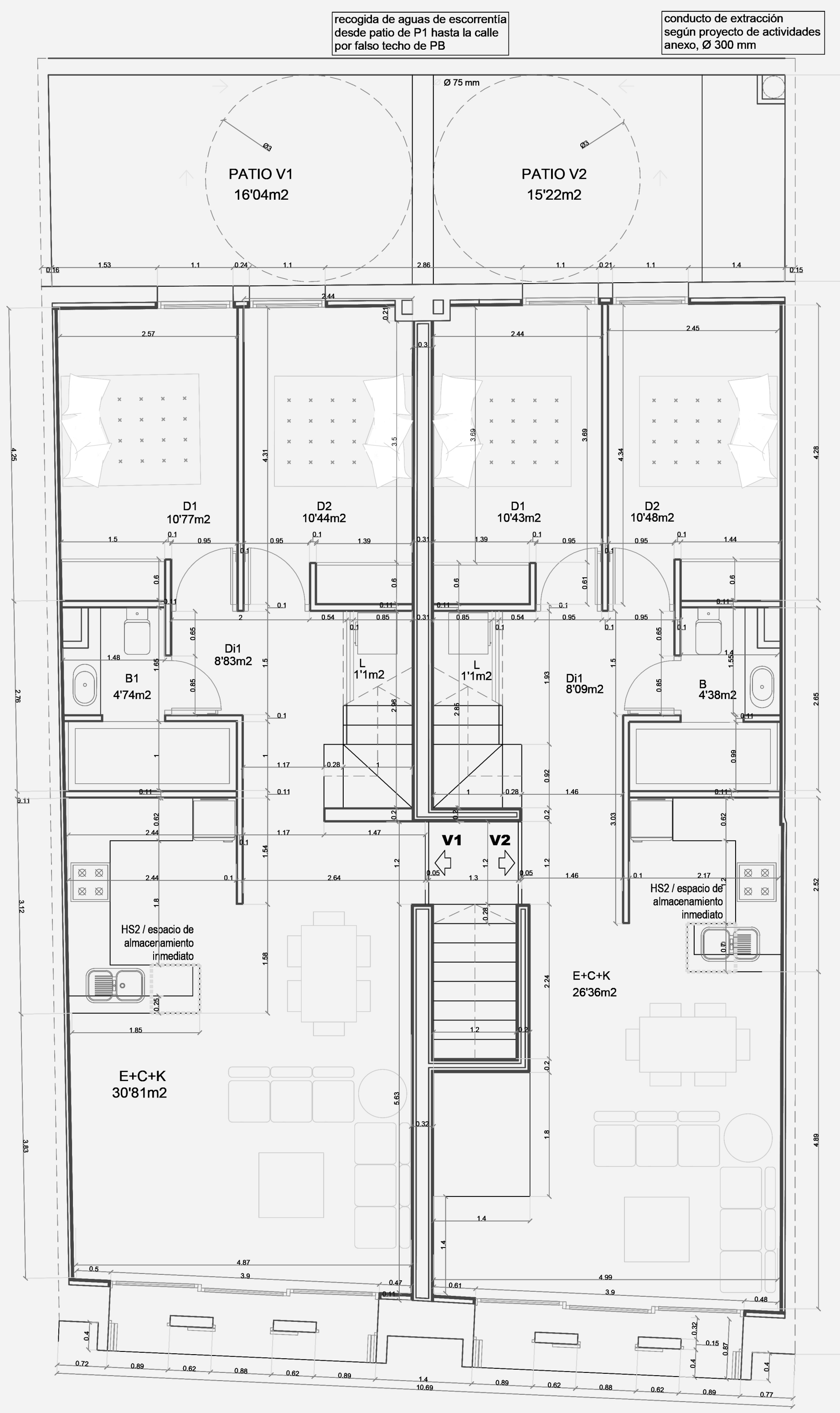
PLANTA BAJA PROPUESTA



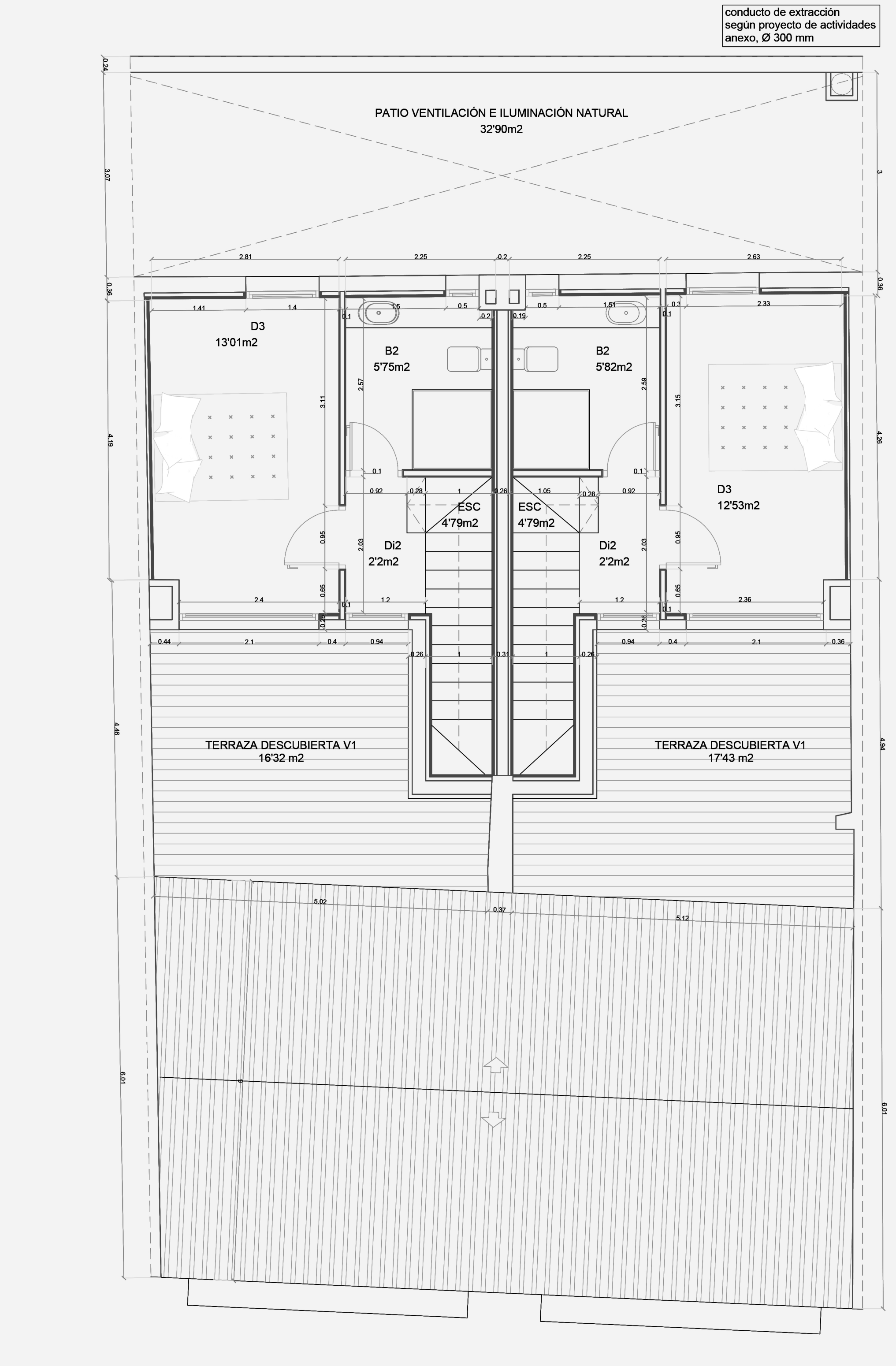
DIVISIÓN HORIZONTAL

DIVISIÓN HORIZONTAL RESULTANTE - SUPERFICIE CONSTRUIDA (m2)								
	LOCAL CON USO*	LOCAL SIN USO	VIVIENDA 1	VIVIENDA 2	PATIO V1**	PATIO V2**	E.COMUNES	TOTAL
PB	109	96'50						21175
P1			81'68	78'02	16'04	15'22	6'25	165'23
P2			32'72	32'44	16'32	17'43	-	65'16
TOTAL	109	96'50	114'40	110'46	32'36	32'65	11'78	442'14

*NO SE ACTÚA. SUPERFICIE SEGÚN FICHA CATASTRAL
 **NO COMPUTA COMO SUPERFICIE CONSTRUIDA



PLANTA PRIMERA PROPUESTA



PLANTA SEGUNDA PROPUESTA

LOCAL	OCUPANTES	SUPERFICIE ÚTIL	SUPERFICIE ÚTIL MÍNIMA	ALTURA LIBRE	DIÁMETRO MÍN. INSCRIB.	SUPERFICIE ILUMINACIÓN	SUPERFICIE VENTILACIÓN
LOCAL SIN USO		84'13 m2	> 23 m	> 2,1 m		1'01	241-178 + FORZADA
ASEO		3'20 m2	> 2,2 m	> 2,1 m			FORZADA
TOTAL		87'33 m2					

Las casillas donde no consta numeración no requieren superficie mínima de iluminación natural ni de ventilación al aire libre.
 El símbolo > indica que el valor supera la superficie útil mínima, altura libre o diámetro inscribible exigidos por el Decreto.

VIVIENDA 1	OCUPANTES	SUPERFICIE ÚTIL	SUPERFICIE ÚTIL MÍNIMA	ALTURA LIBRE	DIÁMETRO MÍN. INSCRIB.	SUPERFICIE ILUMINACIÓN	SUPERFICIE VENTILACIÓN
E+C+K		30'81 m2	> 18 m2	> 2,5 m	> 2,4 m	4'53-3'09	3'71-1'55
D1.1		8'93 m2	8'11(+)-9'00 m	> 2,2 m	> 2'80 m	-	-
L		1'1 m2	> 2,2 m	> 2,2 m			
B.1		4'74 m2	> 2 m2	> 2,2 m	> 1,4 m	-	FORZADA
D3.1		10'77 m2	> 10 m2	> 2,2 m	> 2,4 m	1'44(+)-1'08	1'59(+)-1'54
D2.2		10'44 m2	> 10 m2	> 2,5 m	> 2,4 m	1'44(+)-1'05	1'59(+)-1'53
ESCALERAS		4'79 m2	8'11(+)-9'00 m	> 2,2 m	> 2'80 m	-	-
D2.2		2'2 m2	8'09(+)-9'00 m	> 2,2 m	> 2'80 m	1'48	1'82
D2.3		1'51 m2	> 1'90 m2	> 2,5 m	> 2,4 m	1'44(+)-1'31	1'59(+)-1'56
B2		2'73 m2	> 2 m2	> 2,2 m	> 1,4 m	-	FORZADA
TOTAL		92'44 m2					

Las casillas donde no consta numeración no requieren superficie mínima de iluminación natural ni de ventilación al aire libre.
 El símbolo > indica que el valor supera la superficie útil mínima, altura libre o diámetro inscribible exigidos por el Decreto.

VIVIENDA 2	OCUPANTES	SUPERFICIE ÚTIL	SUPERFICIE ÚTIL MÍNIMA	ALTURA LIBRE	DIÁMETRO MÍN. INSCRIB.	SUPERFICIE ILUMINACIÓN	SUPERFICIE VENTILACIÓN
E+C+K		26'36 m2	> 18 m2	> 2,5 m	> 2,4 m	4'53-3'04	3'71-1'52
D1.1		8'99 m2	8'11(+)-9'00 m	> 2,2 m	> 2'80 m	-	-
L		1'1 m2	> 2,2 m	> 2,2 m			
B.1		4'78 m2	> 2 m2	> 2,2 m	> 1,4 m	-	FORZADA
D3.1		10'43 m2	> 10 m2	> 2,2 m	> 2,4 m	1'44(+)-1'05	1'59(+)-1'54
D2.2		10'48 m2	> 10 m2	> 2,5 m	> 2,4 m	1'44(+)-1'05	1'59(+)-1'53
ESCALERAS		4'79 m2	8'11(+)-9'00 m	> 2,2 m	> 2'80 m	-	-
D2.2		2'2 m2	8'09(+)-9'00 m	> 2,2 m	> 2'80 m	1'48	1'82
D2.3		1'53 m2	> 1'90 m2	> 2,5 m	> 2,4 m	1'44(+)-1'26	1'59(+)-1'56
B2		2'73 m2	> 2 m2	> 2,2 m	> 1,4 m	-	FORZADA
TOTAL		86'18 m2					

Las casillas donde no consta numeración no requieren superficie mínima de iluminación natural ni de ventilación al aire libre.
 El símbolo > indica que el valor supera la superficie útil mínima, altura libre o diámetro inscribible exigidos por el Decreto.

