

Planta baja-vivienda 2

CUADRO DE SUPERFICIES ÚTILES VIVIENDA 2

	SUP. UTIL	VOLUMEN	ILUMINACIÓN	VENTILACIÓN
PLANTA BAJA				
HALL	6,32 m2	16,43 m3	1,08 m2	3,19 m2
B1- Baño	4,98 m2	12,95 m3	0,69 m2	0,69 m2
D1- Distribuidor	3,80 m2	9,88 m3	—	—
C-CO- Cocina- Comedor	35,71 m2	92,85 m3	19,79 m2	10,65 m2
E- Estar	30,09 m2	78,23 m3	12,40 m2	6,85 m2
PLANTA PRIMERA				
D2- Distribuidor	5,22 m2	13,05 m3	—	—
D3- Distribuidor	2,73 m2	6,83 m3	—	—
H1- Habitación	16,14 m2	40,35 m3	17,51 m2	8,75 m2
H2- Habitación	11,29 m2	28,23 m3	6,30 m2	3,15 m2
H3- Habitación	12,47 m2	31,18 m3	2,41 m2	2,41 m2
H4- Habitación	10,00 m2	25,68 m3	2,25 m2	2,25 m2
B2- Baño	8,90 m2	22,25 m3	1,30 m2	1,30 m2
B3- Baño	6,41 m2	16,03 m3	1,11 m2	1,11 m2
V- Vestidor	6,74 m2	16,85 m3	2,22 m2	2,22 m2
PLANTA SOTANO				
D4- Distribuidor	6,98 m2	17,45 m3	—	—
G- Garaje	48,46 m2	121,15 m3	2,25 m2	11,25 m2
L- Lavadero	7,32 m2	18,30 m3	1,74 m2	1,74 m2
TOTAL	223,56 m2	566,99 m3	71,03 m2	55,55 m2

CUADRO DE SUPERFICIES CONSTRUIDAS - VIVIENDA 2

	VIVIENDA	GARAJE	PERGOLA	TOTAL
PLANTA PRIMERA	102,11 m2	—	—	102,11 m2
PLANTA BAJA	102,11 m2	—	63,95 m2	166,06 m2
PLANTA SÓTANO	—	83,15 m2	—	83,15 m2
TOTAL	204,22 m2	83,15 m2	63,95 m2	351,32 m2

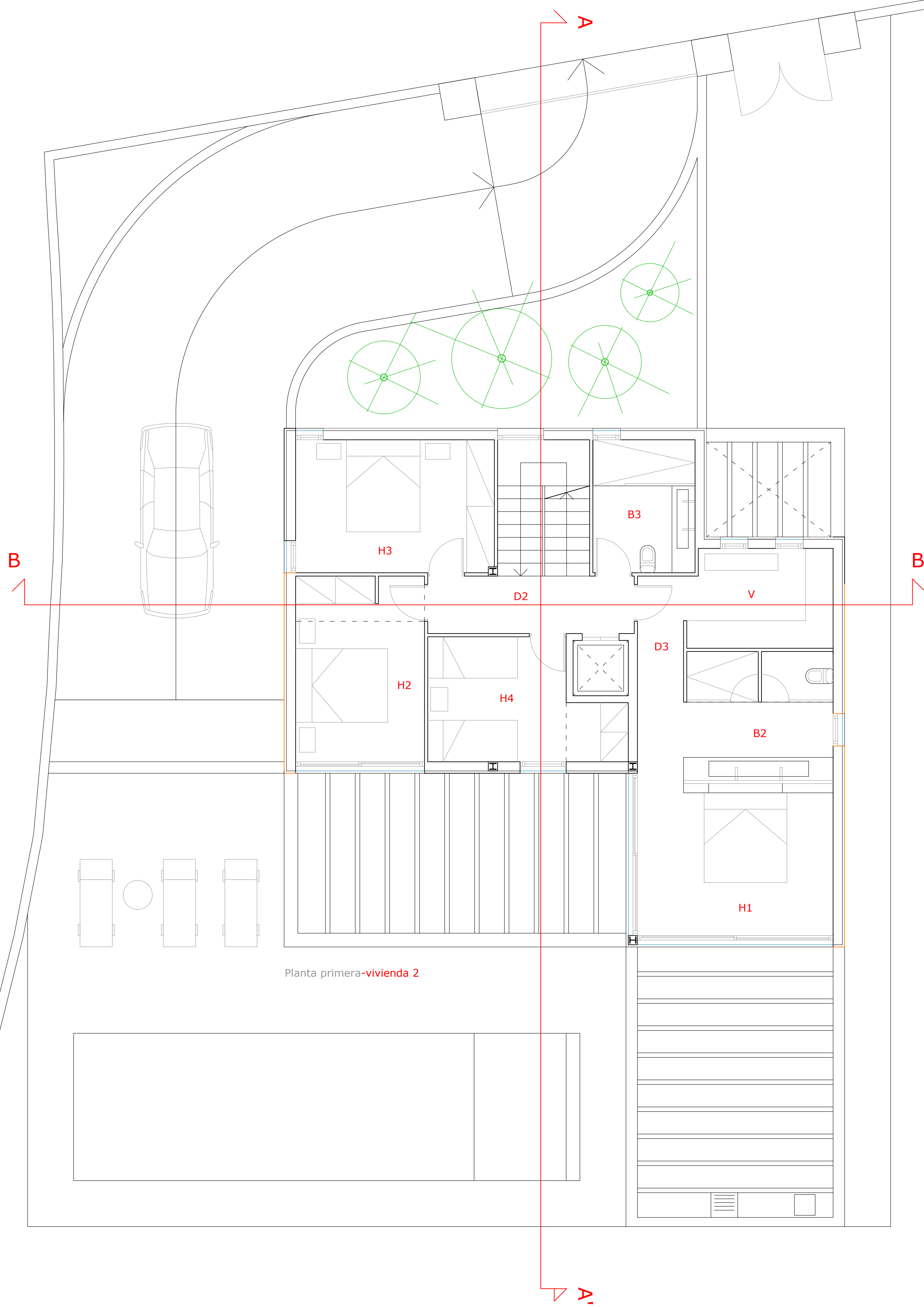
SUPERFICIE PISCINA	35,20 m2
SUPERFICIE SOLAR	538,81 m2

PROYECTO
 BÁSICO Y EJECUCIÓN DE CUATRO VIVIENDAS UNIFAMILIARES AISLADAS Y CUATRO PISCINAS

Ciudadella de Menorca

Tipo de plano: PLANTA BAJA
 Escala: 1/50
 Fecha: 08/01/24

N
 N° Plano:
3.2-V2



Planta primera-vivienda 2

CUADRO DE SUPERFICIES ÚTILES VIVIENDA 2

	SUP. UTIL	VOLUMEN	ILUMINACIÓN	VENTILACIÓN
PLANTA BAJA				
HALL	6,32 m ²	16,43 m ³	1,08 m ²	3,19 m ²
B1- Baño	4,98 m ²	12,95 m ³	0,69 m ²	0,69 m ²
D1- Distribuidor	3,80 m ²	9,88 m ³	—	—
C-CO- Cocina- Comedor	35,71 m ²	92,85 m ³	19,79 m ²	10,65 m ²
E- Estar	30,09 m ²	78,23 m ³	12,40 m ²	6,85 m ²
PLANTA PRIMERA				
D2- Distribuidor	5,22 m ²	13,05 m ³	—	—
D3- Distribuidor	2,73 m ²	6,83 m ³	—	—
H1- Habitación	16,14 m ²	40,35 m ³	17,51 m ²	8,75 m ²
H2- Habitación	11,29 m ²	28,23 m ³	6,30 m ²	3,15 m ²
H3- Habitación	12,47 m ²	31,18 m ³	2,41 m ²	2,41 m ²
H4- Habitación	10,00 m ²	25,68 m ³	2,25 m ²	2,25 m ²
B2- Baño	8,90 m ²	22,25 m ³	1,30 m ²	1,30 m ²
B3- Baño	6,41 m ²	16,03 m ³	1,11 m ²	1,11 m ²
V- Vestidor	6,74 m ²	16,85 m ³	2,22 m ²	2,22 m ²
PLANTA SOTANO				
D4- Distribuidor	6,98 m ²	17,45 m ³	—	—
G- Garaje	48,46 m ²	121,15 m ³	2,25 m ²	11,25 m ²
L- Lavadero	7,32 m ²	18,30 m ³	1,74 m ²	1,74 m ²
TOTAL	223,56 m ²	566,99 m ³	71,03 m ²	55,55 m ²

CUADRO DE SUPERFICIES CONSTRUIDAS - VIVIENDA 2

	VIVIENDA	GARAJE	PERGOLA	TOTAL
PLANTA PRIMERA	102,11 m ²	—	—	102,11 m ²
PLANTA BAJA	102,11 m ²	—	63,95 m ²	166,06 m ²
PLANTA SÓTANO	—	83,15 m ²	—	83,15 m ²
TOTAL	204,22 m ²	83,15 m ²	63,95 m ²	351,32 m ²

SUPERFICIE PISCINA	35,20 m ²
SUPERFICIE SOLAR	538,81 m ²

PROYECTO

BÁSICO Y EJECUCIÓN DE CUATRO VIVIENDAS UNIFAMILIARES AISLADAS Y CUATRO PISCINAS

Ciudadella de Menorca

Tipo de plano: PLANTA PRIMERA

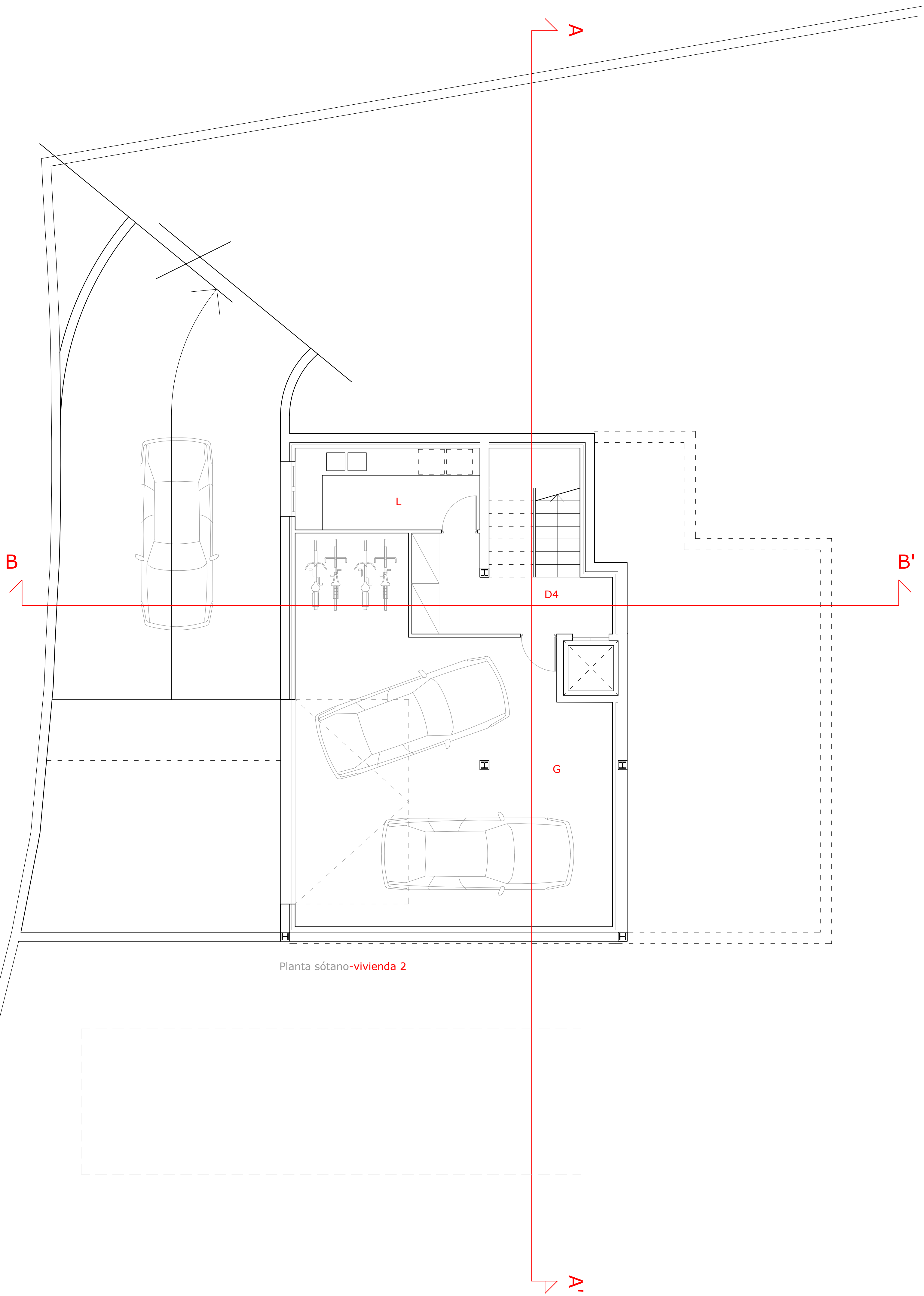
Escala: 1/50

Fecha: 08/01/24



Nº Plano:

3.3-V2



Planta sótano-vivienda 2

CUADRO DE SUPERFICIES ÚTILES VIVIENDA 2

	SUP. UTIL	VOLUMEN	ILUMINACIÓN	VENTILACIÓN
PLANTA BAJA				
HALL	6,32 m2	16,43 m3	1,08 m2	3,19 m2
B1- Baño	4,98 m2	12,95 m3	0,69 m2	0,69 m2
D1- Distribuidor	3,80 m2	9,88 m3	—	—
C-CO- Cocina- Comedor	35,71 m2	92,85 m3	19,79 m2	10,65 m2
E- Estar	30,09 m2	78,23 m3	12,40 m2	6,85 m2
PLANTA PRIMERA				
D2- Distribuidor	5,22 m2	13,05 m3	—	—
D3- Distribuidor	2,73 m2	6,83 m3	—	—
H1- Habitación	16,14 m2	40,35 m3	17,51 m2	8,75 m2
H2- Habitación	11,29 m2	28,23 m3	6,30 m2	3,15 m2
H3- Habitación	12,47 m2	31,18 m3	2,41 m2	2,41 m2
H4- Habitación	10,00 m2	25,68 m3	2,25 m2	2,25 m2
B2- Baño	8,90 m2	22,25 m3	1,30 m2	1,30 m2
B3- Baño	6,41 m2	16,03 m3	1,11 m2	1,11 m2
V- Vestidor	6,74 m2	16,85 m3	2,22 m2	2,22 m2
PLANTA SÓTANO				
D4- Distribuidor	6,98 m2	17,45 m3	—	—
G- Garaje	48,46 m2	121,15 m3	2,25 m2	11,25 m2
L- Lavadero	7,32 m2	18,30 m3	1,74 m2	1,74 m2
TOTAL	223,56 m2	566,99 m3	71,03 m2	55,55 m2

CUADRO DE SUPERFICIES CONSTRUIDAS - VIVIENDA 2

	VIVIENDA	GARAJE	PERGOLA	TOTAL
PLANTA PRIMERA	102,11 m2	—	—	102,11 m2
PLANTA BAJA	102,11 m2	—	63,95 m2	166,06 m2
PLANTA SÓTANO	—	83,15 m2	—	83,15 m2
TOTAL	204,22 m2	83,15 m2	63,95 m2	351,32 m2

SUPERFICIE PISCINA	35,20 m2
SUPERFICIE SOLAR	538,81 m2

PROYECTO
 BÁSICO Y EJECUCIÓN DE CUATRO VIVIENDAS UNIFAMILIARES AISLADAS Y CUATRO PISCINAS

Ciudadella de Menorca

Tipo de plano: PLANTA SÓTANO N
 Escala: 1/50
 Fecha: 08/01/24

Nº Plano:
3.1-V2