

VILLA N°46

SUPERFICIE PARCELA 535 m²

SUPERFICIES ÚTILES

Superficie Útil total interior PB	67,14 m ²
Superficie Útil total interior P1	62,33 m ²
Superficie Útil total interior	129,47 m ²
Superficie Útil total exterior Terrazas	98,51 m ²

SUPERFICIES CONSTRUIDAS

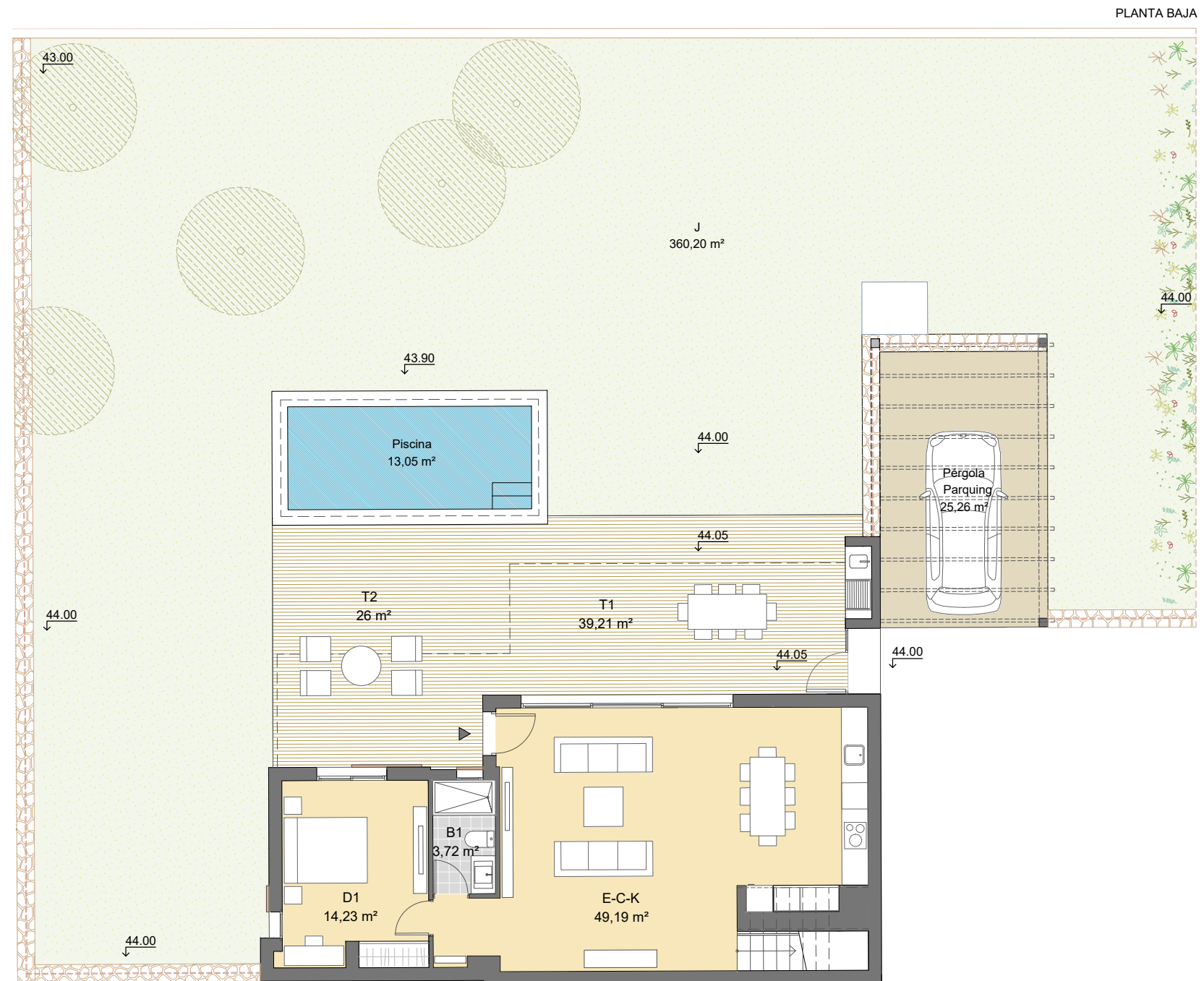
Superficie Construida total interior PB	84,32 m ²
Superficie Construida total interior P1	78,77 m ²
Superficie Construida total interior	163,09 m ²
Superficie Parquing (bajo pérgola)	25,26 m ²



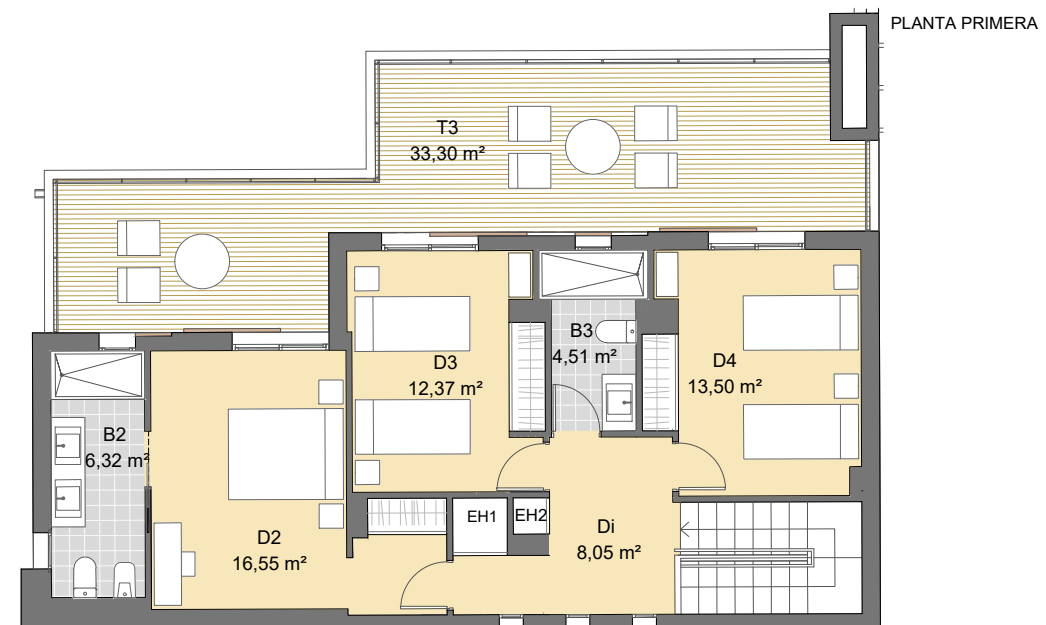
FASE 1

SUP. ÚTIL ext / int

Estar-Comedor-Cocina (E-C-K)	49,19 m ²	int.
Dormitorio 1 (D1)	14,23 m ²	int.
Baño 1 (B1)	3,72 m ²	int.
Distribuidor (Di)	8,05 m ²	int.
Dormitorio 2 Principal (D2)	16,55 m ²	int.
Baño 2 Principal (B2)	6,32 m ²	int.
Dormitorio 3 (D3)	12,37 m ²	int.
Baño 3 (B3)	4,51 m ²	int.
Dormitorio 4 (D4)	13,50 m ²	int.
Espacio Homes 1 (EH1)	0,47 m ²	int.
Espacio Homes 2 (EH2)	0,56 m ²	int.
Terraza Cubierta 1 (T1)	39,21 m ²	ext.
Terraza Descubierta 2 (T2)	26 m ²	ext.
Terraza Descubierta 3 (T3)	33,30 m ²	ext.
Jardín (J)	360,20 m ²	ext.



PLANTA BAJA



PLANTA PRIMERA

OCTUBRE 2022
ESCALA GRÁFICA

0 1 2 3m

