

SA LLOSA HOMES

Urbanización Son Parc. MENORCA

VILLA Nº24

SUPERFICIE PARCELA 455 m²

SUPERFICIES ÚTILES

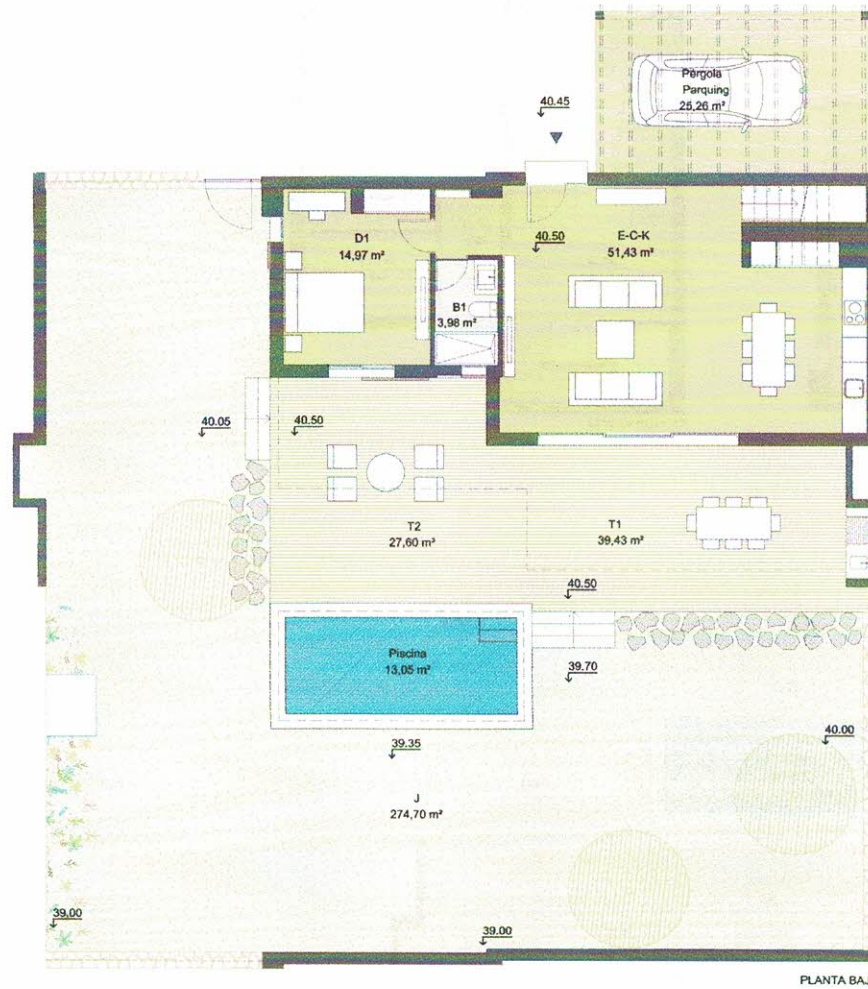
Superficie Útil total interior PB	70,38 m ²
Superficie Útil total interior P1	65,59 m ²
Superficie Útil total interior	135,97 m ²
Superficie Útil total exterior Terrazas	100,53 m ²

SUPERFICIES CONSTRUIDAS

Superficie Construida total interior PB	88 m ²
Superficie Construida total interior P1	82,45 m ²
Superficie Construida total interior	170,45 m ²
Superficie Parquing (bajo pérgola)	25,26 m ²



SUP. ÚTIL	ext / int
Estar-Comedor-Cocina (E-C-K)	51,43 m ² int.
Dormitorio 1 (D1)	14,97 m ² int.
Baño 1 (B1)	3,98 m ² int.
Distribuidor (DI)	7,49 m ² int.
Dormitorio 2 Principal (D2)	18,31 m ² int.
Baño 2 Principal (B2)	6,95 m ² int.
Dormitorio 3 (D3)	13,77 m ² int.
Baño 3 (B3)	4,51 m ² int.
Dormitorio 4 (D4)	13,47 m ² int.
Espacio Homes 1 (EH1)	0,47 m ² int.
Espacio Homes 2 (EH2)	0,62 m ² int.
Terraza Cubierta 1 (T1)	39,43 m ² ext.
Terraza Descubierta 2 (T2)	27,60 m ² ext.
Terraza Descubierta 3 (T3)	33,50 m ² ext.
Jardín (J)	274,70 m ² ext.



OCTUBRE 2022
ESCALA GRAFICA

0 1 2 3m

