

VILLA Nº23

SUPERFICIE PARCELA 348 m²

SUPERFICIES ÚTILES

| | |
|---|-----------------------|
| Superficie Útil total interior PB | 66,11 m ² |
| Superficie Útil total interior P1 | 65,33 m ² |
| Superficie Útil total interior PS | 63,48 m ² |
| Superficie Útil total interior | 194,92 m ² |
| Superficie Útil total exterior Terrazas | 100,53 m ² |

SUPERFICIES CONSTRUIDAS

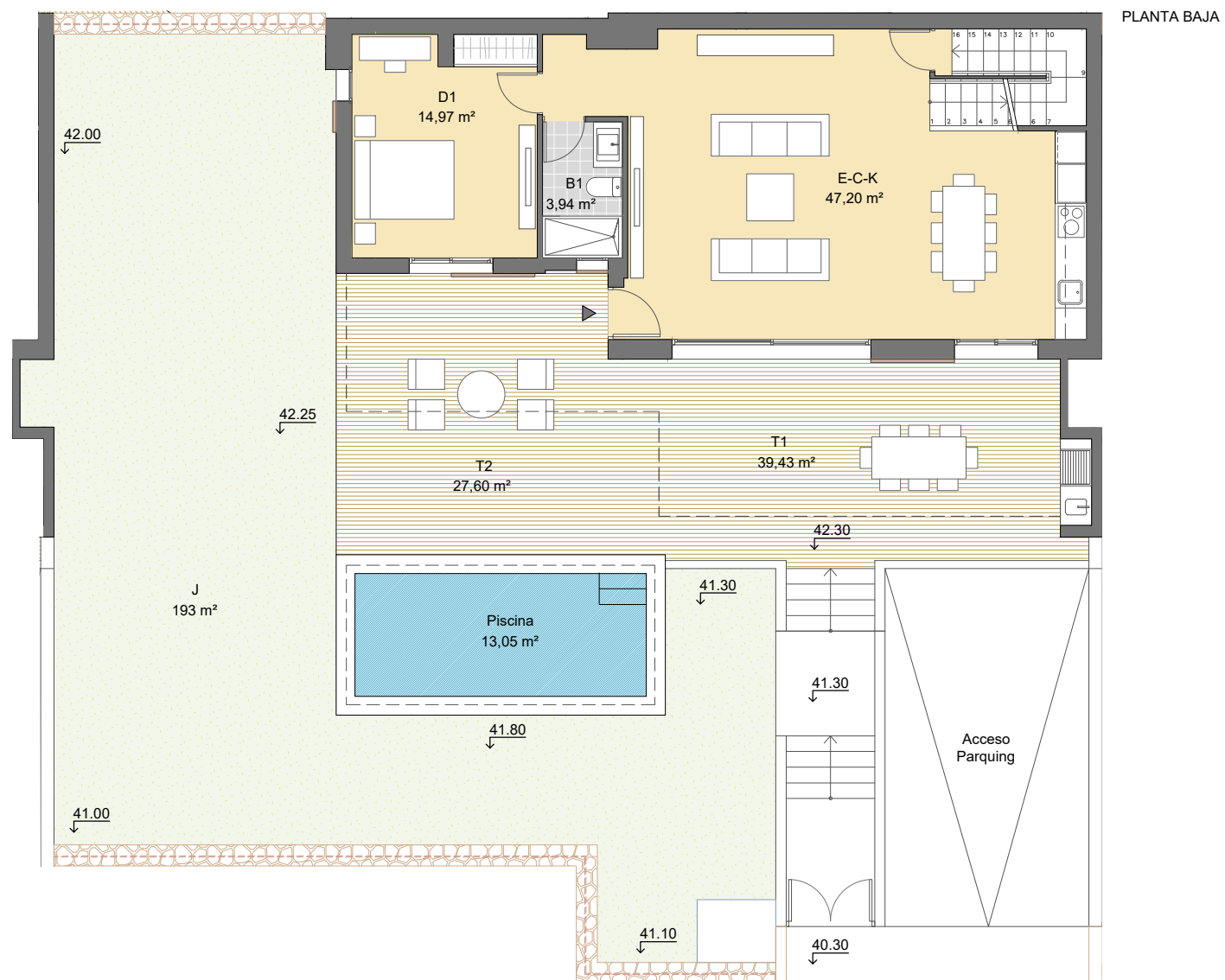
| | |
|---|-----------------------|
| Superficie Construida total interior PB | 88 m ² |
| Superficie Construida total interior P1 | 82,45 m ² |
| Superficie Construida total interior PS | 81,90 m ² |
| Superficie Construida total interior | 252,35 m ² |



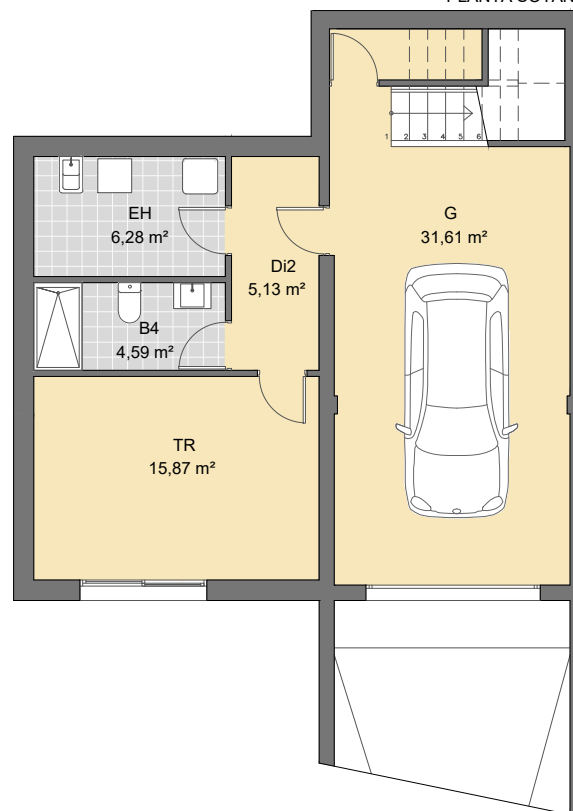
FASE 1

SUP. ÚTIL ext / int

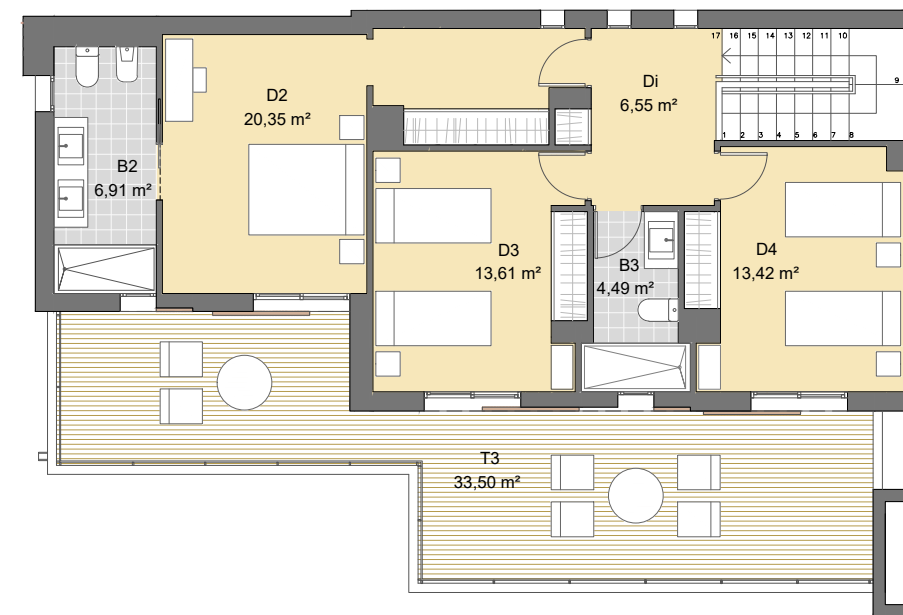
| | | |
|------------------------------|----------------------|------|
| Estar-Comedor-Cocina (E-C-K) | 47,20 m ² | int. |
| Dormitorio 1 (D1) | 14,97 m ² | int. |
| Baño 1 (B1) | 3,94 m ² | int. |
| Distribuidor (Di) | 6,55 m ² | int. |
| Dormitorio 2 Principal (D2) | 20,35 m ² | int. |
| Baño 2 Principal (B2) | 6,91 m ² | int. |
| Dormitorio 3 (D3) | 13,61 m ² | int. |
| Baño 3 (B3) | 4,49 m ² | int. |
| Dormitorio 4 (D4) | 13,42 m ² | int. |
| Garaje (G) | 31,61 m ² | int. |
| Distribuidor 2 (Di2) | 5,13 m ² | int. |
| Espacio Homes (EH) | 6,28 m ² | int. |
| Baño 4 (B4) | 4,59 m ² | int. |
| Trastero (TR) | 15,87 m ² | int. |
| Terraza Cubierta 1 (T1) | 39,43 m ² | ext. |
| Terraza Descubierta 2 (T2) | 27,60 m ² | ext. |
| Terraza Descubierta 3 (T3) | 33,50 m ² | ext. |
| Jardín (J) | 193 m ² | ext. |



PLANTA SÓTANO



PLANTA PRIMERA



OCTUBRE 2022
ESCALA GRÁFICA

0 1 2 3m

