

VILLA N°19

SUPERFICIE PARCELA 394 m²

SUPERFICIES ÚTILES

Superficie Útil total interior PB	66,11 m ²
Superficie Útil total interior P1	65,33 m ²
Superficie Útil total interior PS	63,48 m ²
Superficie Útil total interior	194,92 m ²
Superficie Útil total exterior Terrazas	100,53 m ²

SUPERFICIES CONSTRUIDAS

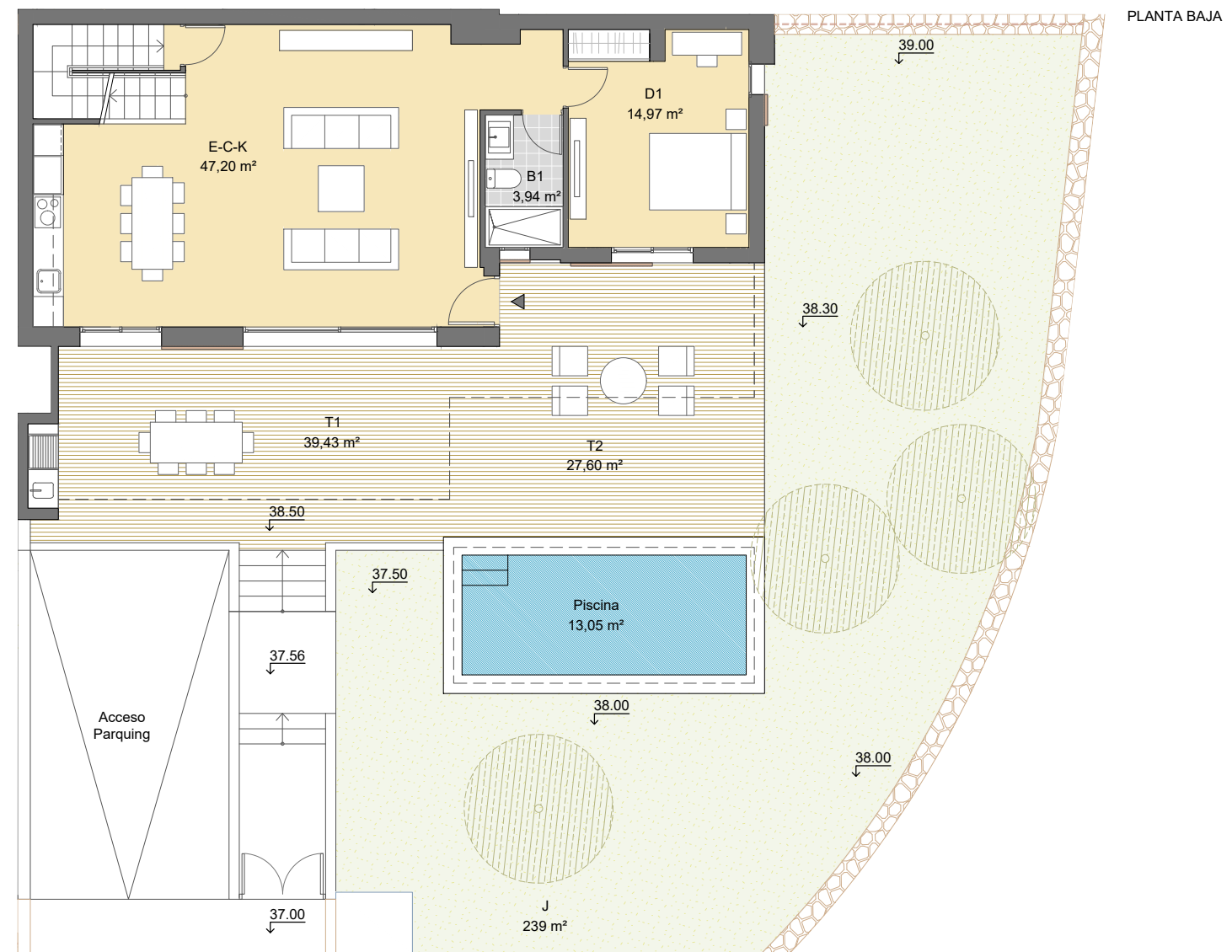
Superficie Construida total interior PB	88 m ²
Superficie Construida total interior P1	82,45 m ²
Superficie Construida total interior PS	81,90 m ²
Superficie Construida total interior	252,35 m ²



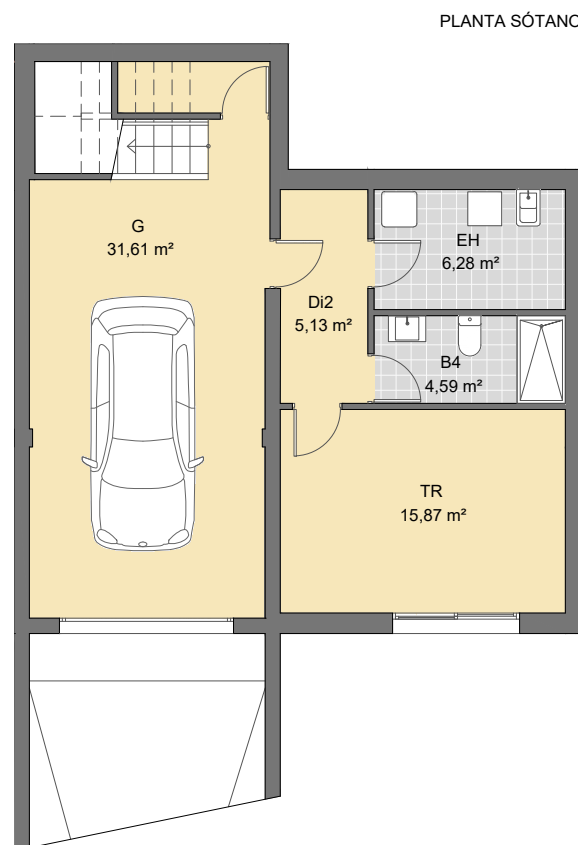
FASE 1

SUP. ÚTIL ext / int

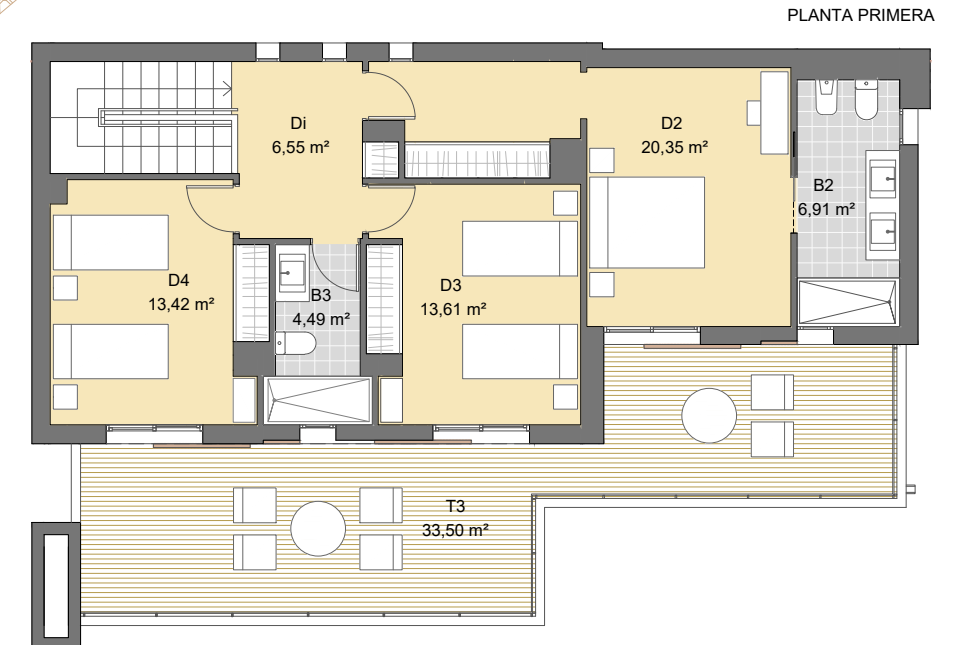
Estar-Comedor-Cocina (E-C-K)	47,20 m ²	int.
Dormitorio 1 (D1)	14,97 m ²	int.
Baño 1 (B1)	3,94 m ²	int.
Distribuidor (Di)	6,55 m ²	int.
Dormitorio 2 Principal (D2)	20,35 m ²	int.
Baño 2 Principal (B2)	6,91 m ²	int.
Dormitorio 3 (D3)	13,61 m ²	int.
Baño 3 (B3)	4,49 m ²	int.
Dormitorio 4 (D4)	13,42 m ²	int.
Garaje (G)	31,61 m ²	int.
Distribuidor 2 (Di2)	5,13 m ²	int.
Espacio Homes (EH)	6,28 m ²	int.
Baño 4 (B4)	4,59 m ²	int.
Trastero (TR)	15,87 m ²	int.
Terraza Cubierta 1 (T1)	39,43 m ²	ext.
Terraza Descubierta 2 (T2)	27,60 m ²	ext.
Terraza Descubierta 3 (T3)	33,50 m ²	ext.
Jardín (J)	239 m ²	ext.



PLANTA BAJA



PLANTA SÓTANO



PLANTA PRIMERA

OCTUBRE 2022
ESCALA GRÁFICA

