

# SA LLOSA HOMES

Urbanización Son Parc. MENORCA

## VILLA N°7

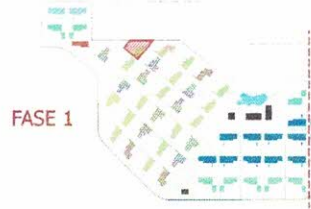
SUPERFICIE PARCELA 344 m<sup>2</sup>

### SUPERFICIES ÚTILES

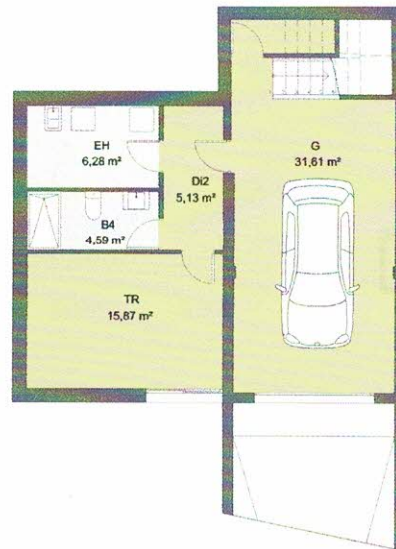
Superficie Útil total interior PB	66,11 m <sup>2</sup>
Superficie Útil total interior P1	65,33 m <sup>2</sup>
Superficie Útil total interior PS	63,48 m <sup>2</sup>
Superficie Útil total interior	194,92 m <sup>2</sup>
Superficie Útil total exterior Terrazas	100,53 m <sup>2</sup>

### SUPERFICIES CONSTRUIDAS

Superficie Construida total interior PB	88 m <sup>2</sup>
Superficie Construida total interior P1	82,45 m <sup>2</sup>
Superficie Construida total interior PS	81,90 m <sup>2</sup>
Superficie Construida total interior	252,35 m <sup>2</sup>



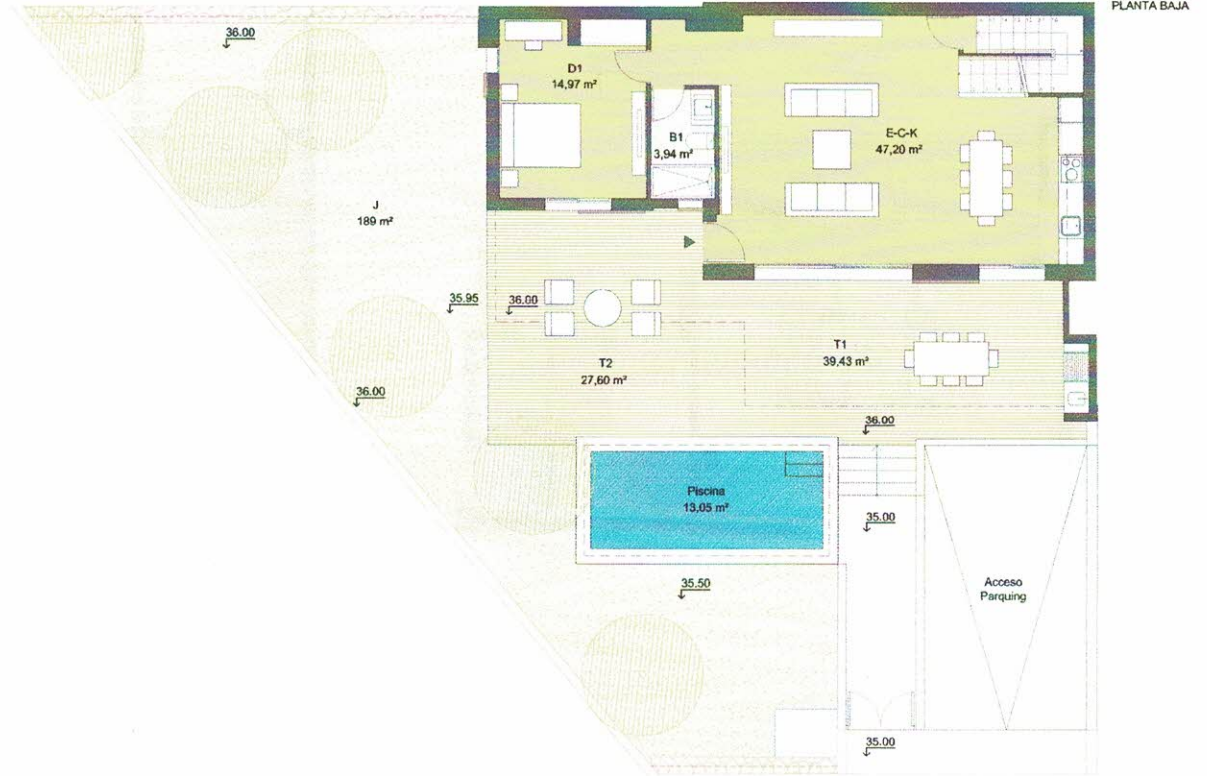
	SUP. ÚTIL	ext / int
Estar-Comedor-Cocina (E-C-K)	47,20 m <sup>2</sup>	int.
Dormitorio 1 (D1)	14,97 m <sup>2</sup>	int.
Baño 1 (B1)	3,94 m <sup>2</sup>	int.
Distribuidor (Di)	6,55 m <sup>2</sup>	int.
Dormitorio 2 Principal (D2)	20,35 m <sup>2</sup>	int.
Baño 2 Principal (B2)	6,91 m <sup>2</sup>	int.
Dormitorio 3 (D3)	13,61 m <sup>2</sup>	int.
Baño 3 (B3)	4,49 m <sup>2</sup>	int.
Dormitorio 4 (D4)	13,42 m <sup>2</sup>	int.
Garaje (G)	31,61 m <sup>2</sup>	int.
Distribuidor 2 (Di2)	5,13 m <sup>2</sup>	int.
Espacio Homes (EH)	6,28 m <sup>2</sup>	int.
Baño 4 (B4)	4,59 m <sup>2</sup>	int.
Trastero (TR)	15,87 m <sup>2</sup>	int.
Terraza Cubierta 1 (T1)	39,43 m <sup>2</sup>	ext.
Terraza Descubierta 2 (T2)	27,60 m <sup>2</sup>	ext.
Terraza Descubierta 3 (T3)	33,50 m <sup>2</sup>	ext.
Jardín (J)	189 m <sup>2</sup>	ext.



PLANTA SÓTANO



PLANTA PRIMERA



PLANTA BAJA

OCTUBRE 2022  
ESCALA GRAFICA

0 1 2 3m

