

# SAL LOSA HOMES

Urbanización Son Parc. MENORCA

## VILLA Nº3

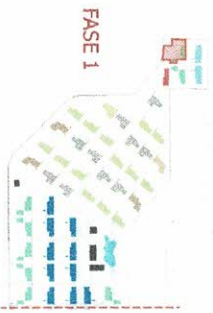
SUPERFICIE PARCELA 435 m²

### SUPERFICIES ÚTILES

Superficie Útil total Interior PB	67,14 m²
Superficie Útil total Interior P1	62,33 m²
Superficie Útil total Interior	129,47 m²
Superficie Útil total exterior Terrazas	98,51 m²

### SUPERFICIES CONSTRUIDAS

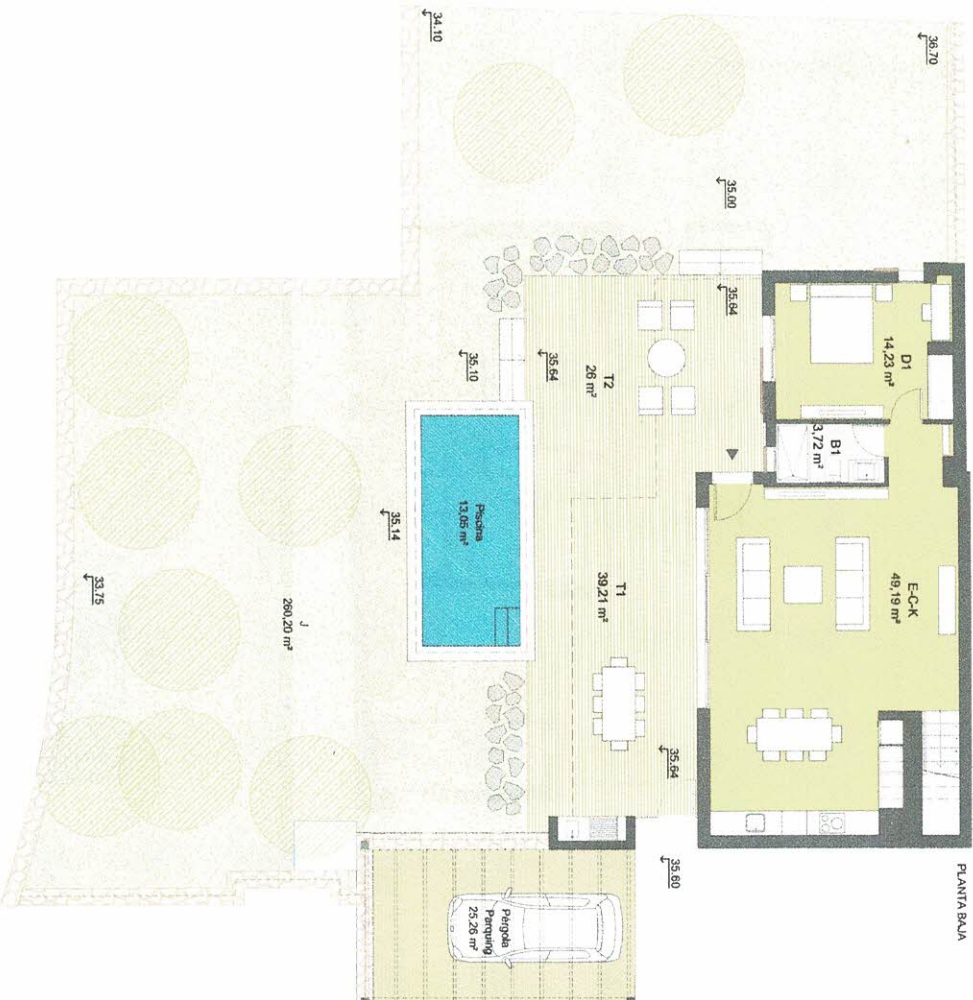
Superficie Construida total Interior PB	84,32 m²
Superficie Construida total Interior P1	78,77 m²
Superficie Construida total Interior	163,09 m²
Superficie Parquing (vajo pérgola)	25,26 m²



### SUP. ÚTIL ext / int

Estar-Comedor-Cocina (E-C-K)	49,19 m²	int.
Dormitorio 1 (D1)	14,23 m²	int.
Baño 1 (B1)	3,72 m²	int.
Distribuidor (DI)	8,05 m²	int.
Dormitorio 2 Principal (D2)	16,55 m²	int.
Baño 2 Principal (B2)	6,32 m²	int.
Dormitorio 3 (D3)	12,37 m²	int.
Baño 3 (B3)	4,51 m²	int.
Dormitorio 4 (D4)	13,50 m²	int.
Espacio Homes 1 (EH1)	0,47 m²	int.
Espacio Homes 2 (EH2)	0,56 m²	int.
Terraza Cubierta 1 (T1)	39,21 m²	ext.
Terraza Descubierta 2 (T2)	26 m²	ext.
Terraza Descubierta 3 (T3)	33,30 m²	ext.
Jardín (J)	260,20 m²	ext.

PLANTA BALN



PLANTA PRIMERA

