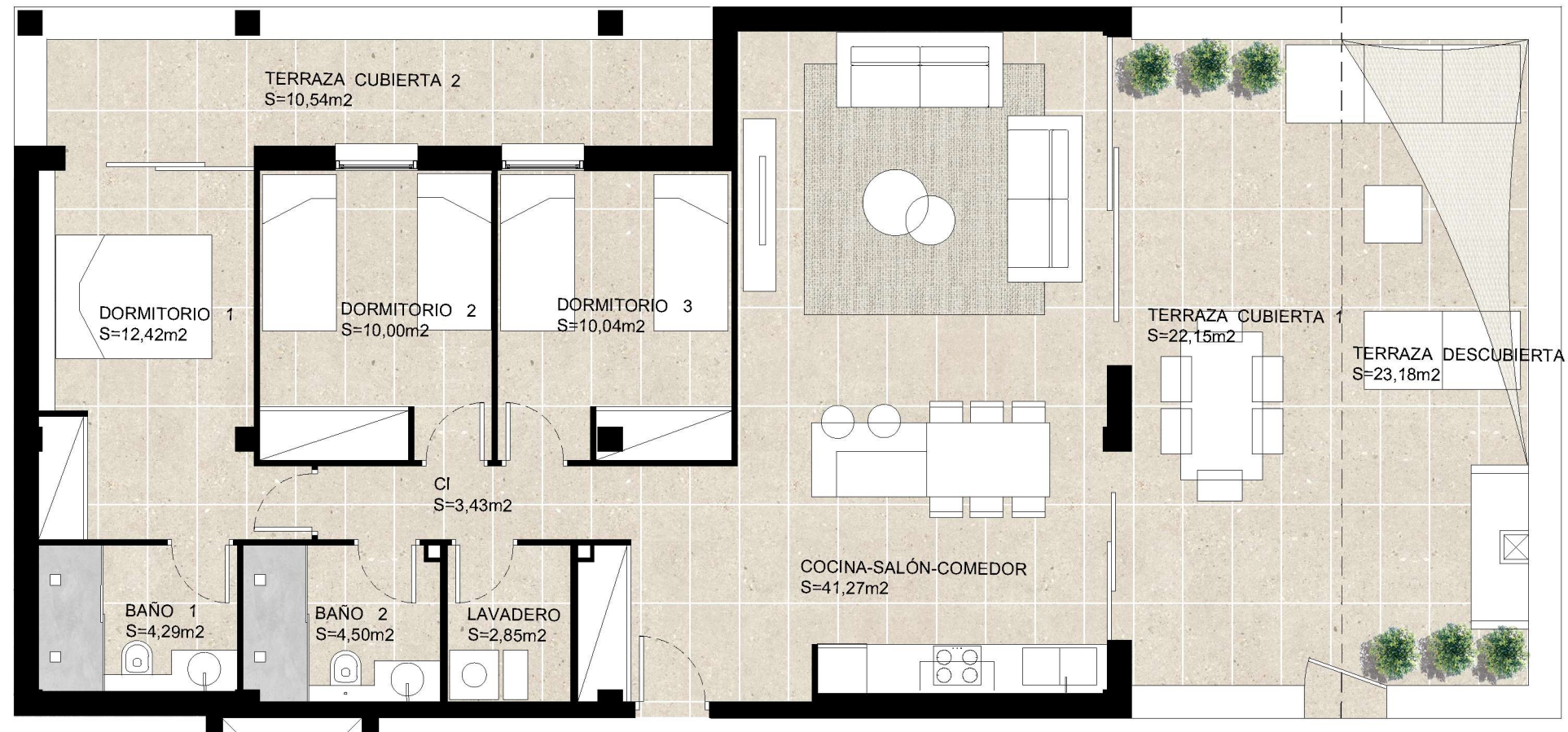




VIVIENDA 15

NIVEL 0 VIVIENDA 15 (TIPO 3-B) EDIFICIO ALBATROS



VIVIENDA 15



La presente información, perspectivas y documentación gráfica, son rientativas, y están sujetas a modificaciones derivadas del proyecto técnico y de su ejecución. Las viviendas se entregarán conforme a las calidades especificadas, salvo que por razones técnicas, sean modificadas por la direccióm facultativa de las obras, sin que ello signifique merma de calidad. El mobiliario, solados y alicatados (formatos y colores) que figuran en los planos, incluidos el de la cocina y los baños, son meramente orientativos. La restante información contemplada en el R.D.515/1989, de 21 de Abril, se encuentra en nuestras oficinas para su consulta.

SUPERFICIES ÚTILES INTERIORES

Nº LOCAL	DESIGNACIÓN	SUP.ÚTIL (m2)
B1	Baño 1	4,29
D1	Dormitorio 1	12,42
D2	Dormitorio 2	10
B2	Baño 2	4,5
D3	Dormitorio 3	10,04
CI	Pasillo	3,43
L	Lavadero	2,85
K-S-C	Cocina-Salón-Comedor	41,27

SUP. ÚTIL TOTAL INTERIOR 88,8

SUPERFICIES ÚTILES EXTERIORES

(Vivienda 15)

TC1	Terraza cubierta 1	22,15
TC2	Terraza cubierta 2	10,54
TD	Terraza descubierta	23,18

SUP. ÚTIL TOTAL EXTERIOR 55,87

SUPERFICIES TOTALES

SUP. ÚTIL TOTAL DE LA VIVIENDA	144,67
SUP. CONSTRUIDA TOTAL DE LA VIVIENDA	163,12