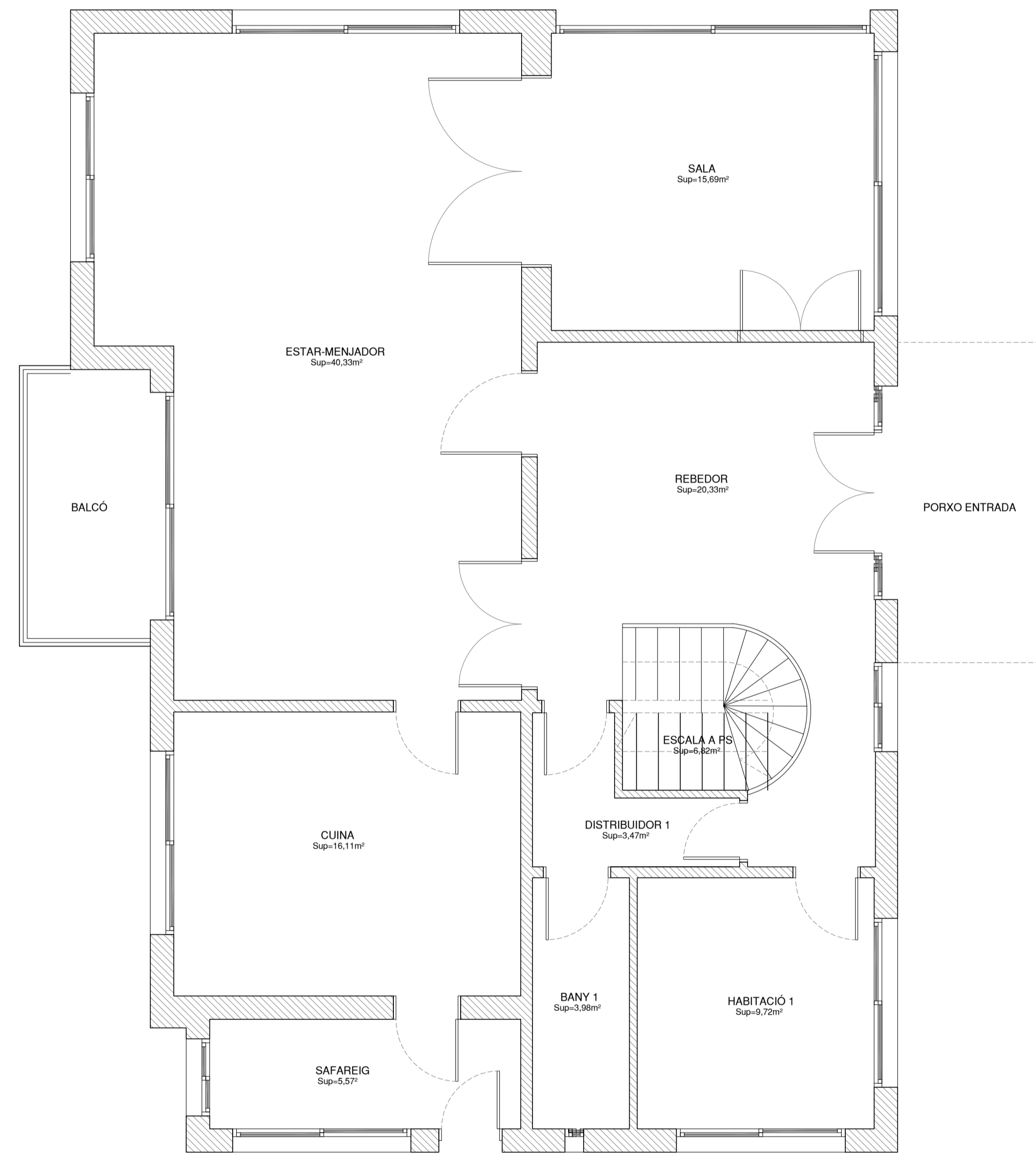
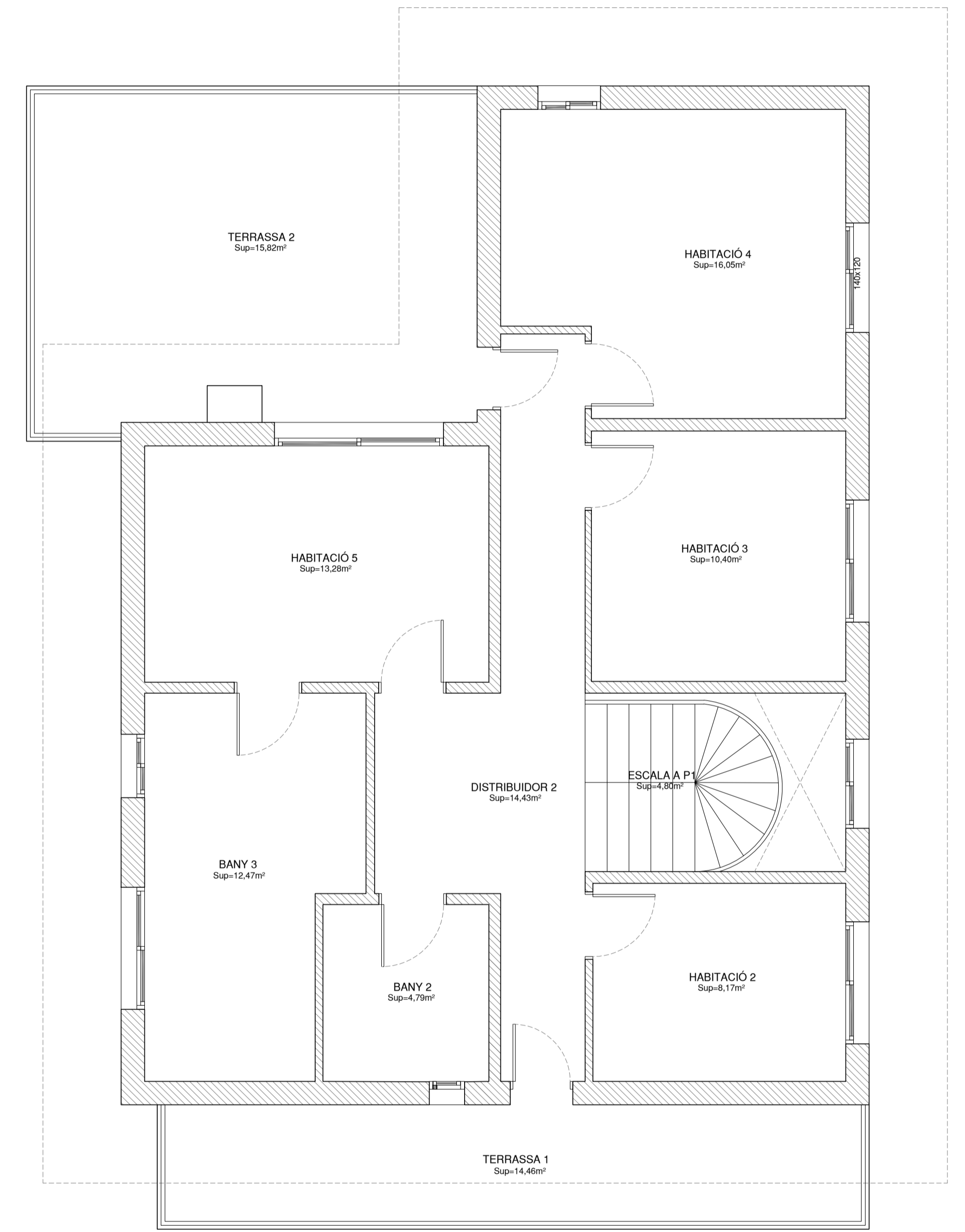


PLANTA SOTERRANI
 SUPERFICIE UTIL PLANTA SOTERRANI= 119,92m²
 SUPERFICIE CONSTRUIDA PLANTA SOTERRANI= 148,11m²



PLANTA BAIXA
 SUPERFICIE UTIL PLANTA BAIXA= 121,61m²
 SUPERFICIE CONSTRUIDA PLANTA BAIXA= 143,63m²



PLANTA PRIMERA
 SUPERFICIE UTIL PLANTA PRIMERA= 84,41m²
 SUPERFICIE CONSTRUIDA PLANTA PRIMERA= 104,90m²

SUPERFICIE UTIL TOTAL HABITATGE=325,94m²
SUPERFICIE CONSTRUIDA TOTAL HABITATGE=396,64m²