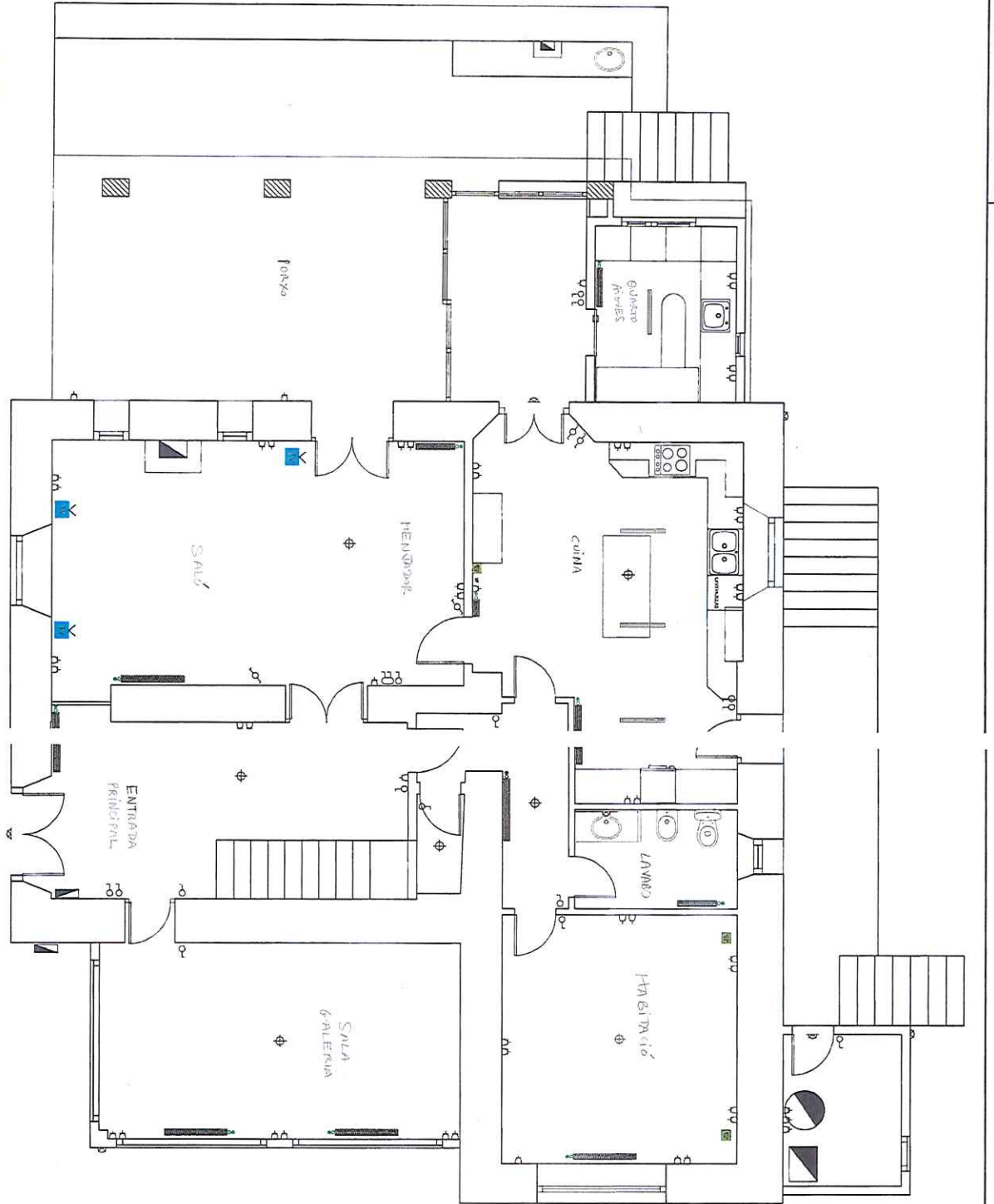


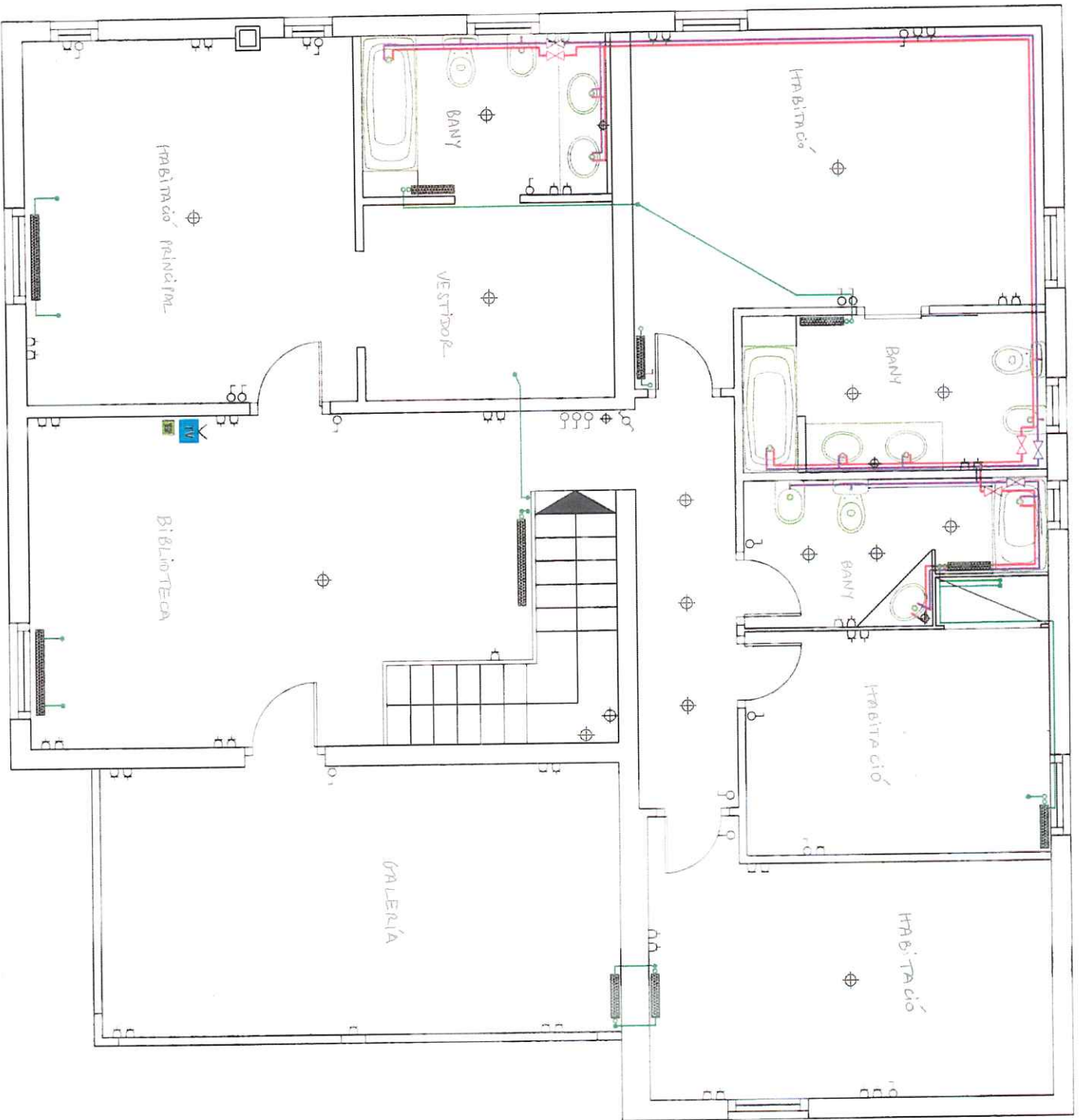


Sup: 23947 m2

LEGENDA

- Punt de llum
  - ⊕ Interruptor de la línia
  - ⊕ unipolar de 10 A
  - ⊕ Commutador
  - ⊕ Commutador d'aturament
  - ⊕ Rosa d'ordre 10/16 A
- ☐ Aire acondicionat
  - ☐ Lum d'emergència
  - ☐ Instal·lació Lluç de treball
  - ☐ 2 cables sense arrencador
  - ☐ 1 cable sense arrencador
  - ☐ 1 Pressió de treball
  - ☐ Instal·lació d'Aigua freda
  - ☐ Instal·lació d'Aigua calenta
  - ☐ Luminàries de 2,36 decivates
  - ☐ Indicador d'obstrucció
- ☐ Fluorescent





LEGENDA			
	Punt de llum		Àrea acondicionat
	Punt de llum de pared		Llum d'emergència
	Interrupció de llum un polars de 10 A.		Instal·lacions Lloc de treball:
	Commutador		- 2 endolls línia ordinador
	Commutador d'entreuenament		- 1 presa de telèfon
	Base d'endoll 10/16 A.		Instal·lació Aigua freda
	Fluorescent		Instal·lació Aigua calenta
	Fluorescent		Llumines de 2x36 decoratives
	Fluorescent		Instal·lació Calefacció

PLANTA PIS